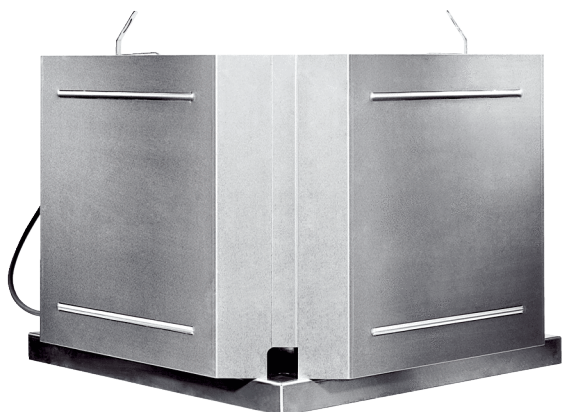


DRD 22 EC



Краткая информация

Центробежный крышный вентилятор с двигателем EC, DN 224

Примеры применения

Производственное помещение, Производственные помещения, Торговое помещение, Промышленный цех, Рестораны

Номер артикула

0087.0171

Технические данные

Объёмный расход	2.125 m³/h
Скорость вращения	1.840 1/min
Тип крыльчатки	центробежный
Регулируемая скорость вращения	✓
Возможность реверса	–
Вид напряжения	Однофазный ток
Напряжение питания	230 V
Сетевая частота	50 Hz
Номинальная мощность	165 W
I _{макс}	1,3 A
Степень защиты	IP 54
Место установки	Крыша
Позиция	вертикальный
Материал	Алюминий
Вес	9,3 kg
Номинальный диаметр	224 mm
Ширина	520 mm
Высота	331 mm
Глубина	520 mm
Температура транспортирующей среды при I _{Max}	-25 °C до 60 °C
Упаковочный комплект	1 штук
Ассортимент	E
GTIN (EAN)	4012799871712

Уровень звуковой мощности в октавном спектре

	63 Hz	125 Hz	250 Hz	500 Hz	1 kHz	2 kHz	4 kHz	8 kHz	Всего
L _{WA5} , высокий (dB(A))	–	–	–	–	–	–	–	–	73

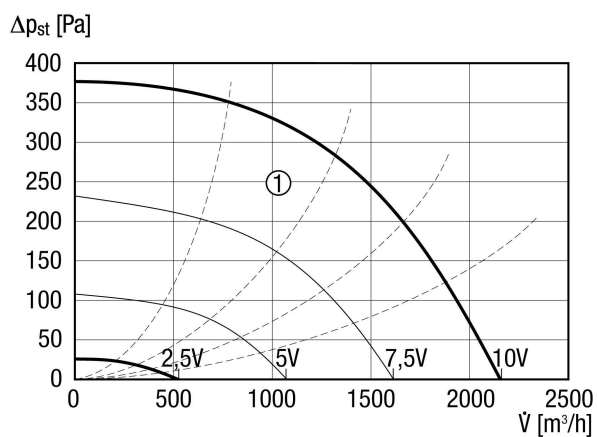
DRD 22 EC

	63 Hz	125 Hz	250 Hz	500 Hz	1 kHz	2 kHz	4 kHz	8 kHz	Всего
L_{WA6} , высокий (dB(A))	-	-	-	-	-	-	-	-	77

L_{WA5} = Уровень звуковой мощности для свободного всасывания в дБ

L_{WA6} = Уровень звуковой мощности для свободного выпуска в дБ

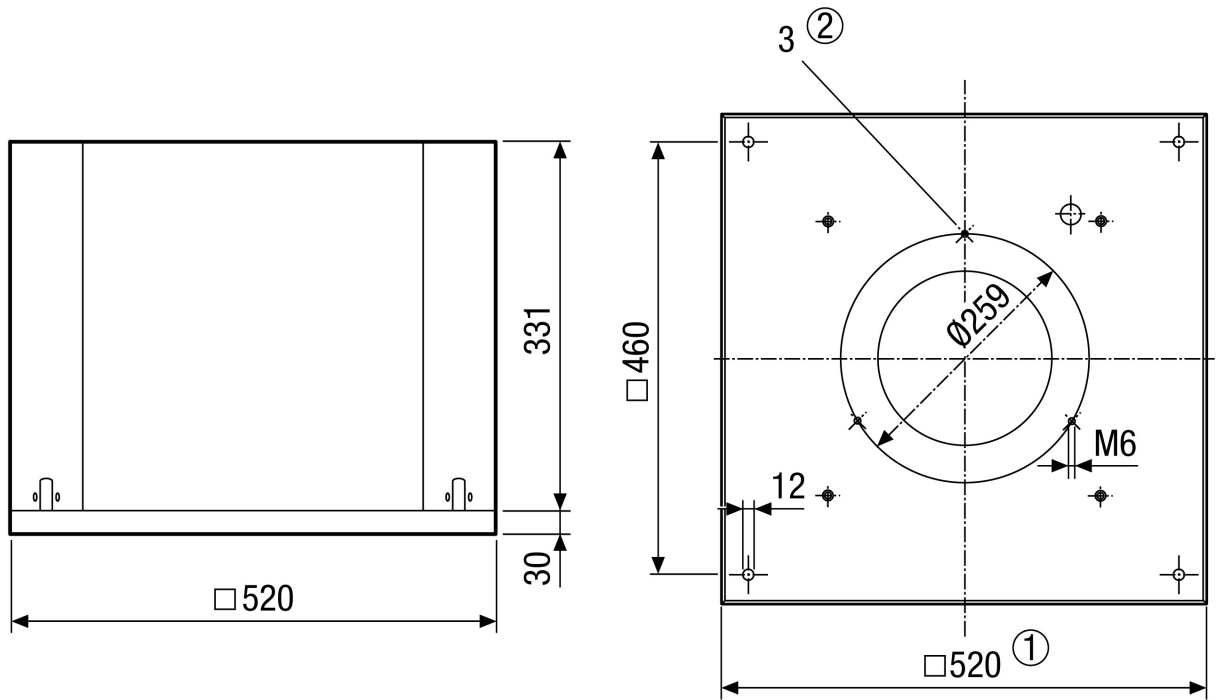
Характеристика



① Вспомогательные графические характеристики управляющего напряжения 2,5-10 В

DRD 22 EC

Габаритный чертеж [mm]



- ① Условный проход
- ② Количество отверстий: 3