

# DRD 63/8



## Краткая информация

Центробежный крышный вентилятор, вертикальный выброс, DN 630, трёхфазный

Номер артикула

0087.0119

## Технические данные

Объёмный расход	14.000 м³/ч
Скорость вращения	715 1/мин
Номинальная мощность	1.950 Вт
I <sub>ном</sub>	4 А
I <sub>макс</sub>	5 А
Переключение числа полюсов	–
Место установки	Крыша
Позиция	вертикальный
Материал	Листовая сталь, оцинкованная
Вес	240
Температура транспортирующих сред при номинальном потоке	60 °С
Упаковочный комплект	1 штук
Ассортимент	С
GTIN (EAN)	4012799871194

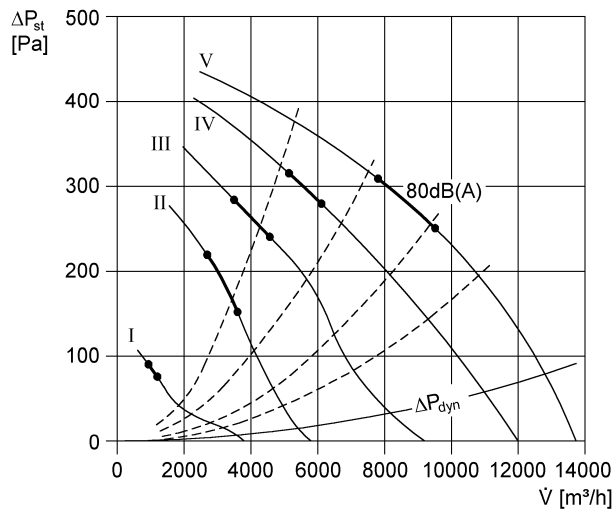
## Уровень звуковой мощности в октавном спектре

	63 Гц	125 Гц	250 Гц	500 Гц	1 кГц	2 кГц	4 кГц	8 кГц	Всего
L <sub>WA5</sub> , высокий (дБ(А))	–	65	75	80	80	73	70	–	84

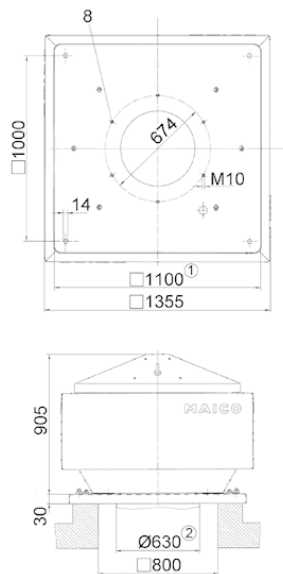
L<sub>WA5</sub>= Уровень звуковой мощности для свободного всасывания в дБ

# DRD 63/8

## Характеристика



## Габаритный чертеж [мм]



- ① Условный проход
- ② Наружный диаметр трубы