

DZQ 35/2 B Ex e



Краткая информация

Осевой настенный вентилятор с квадратным настенным корпусом, DN350, трехфазный, взрывозащищенный, среда: газ:

Примеры применения

Взрывоопасная среда (зона 1 и 2), Покрасочная, Аккумуляторное помещение, Лаборатория, Производственные помещения

Номер артикула

0083.0179

Технические данные

Исполнение	Квадратный настенный корпус
Объёмный расход	5.460 м³/ч
Скорость вращения	2.900 1/мин
Тип крыльчатки	осевой
Регулируемая скорость вращения	–
Возможность реверса	✓
Вид напряжения	Трёхфазный ток
Напряжение питания	400 В
Сетевая частота	50 Гц
Номинальная мощность	580 Вт
cosφ	0,64
I _{ном}	1,3 А
I _{макс. при U_{ном}}	1,96 А
Степень защиты	IP 64
Тепловой класс	F
Место установки	Стена / Потолок
Вид монтажа	Настенный монтаж
Позиция	вертикальный / горизонтальный
Материал	Листовая сталь, оцинкованная
Материал корпуса	Листовая сталь, оцинкованная
Цвет	оцинкован
Вес	13,74 кг
Масса с упаковкой	15,67 кг
Номинальный диаметр	350 мм
Ширина	525 мм
Высота	525 мм
Глубина	288,5 мм
Ширина с упаковкой	540 мм
Высота с упаковкой	540 мм

DZQ 35/2 B Ex e

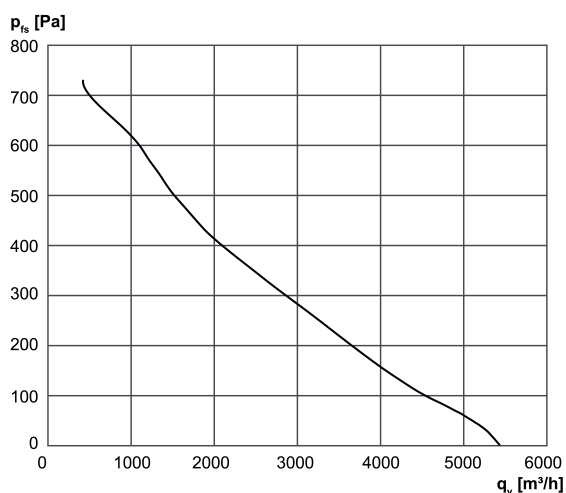
Глубина с упаковкой	335 мм
Обозначение EX согласно директиве ATEX	Ex II 2 G
Обозначение EX согласно стандарту	Ex eb IIB + H ₂ T3 Gb / Ex h IIB + H ₂ T3 Gb
Ta — температура окружающей среды	-40 °C ≤ Ta ≤ +60 °C
I _A /I _N	6,9
Время t _д	35 sek
Режим работы	S1
PTC DIN 44082	M 100
ЕС-свидетельство об испытании образца	TÜV-A 19 ATEX0102 X, IECEx EPS 19.0018X
Температурный класс	T3
Тепловой класс изоляционных материалов Th. Cl.	155 (F)
Упаковочный комплект	1 штук
Ассортимент	G
GTIN (EAN)	4012799831792

Уровень звуковой мощности в октавном спектре

	63 Гц	125 Гц	250 Гц	500 Гц	1 кГц	2 кГц	4 кГц	8 кГц	Всего
L _{WA7} , ВЫСОКИЙ (дБ(А))	-	-	-	-	-	-	-	-	90

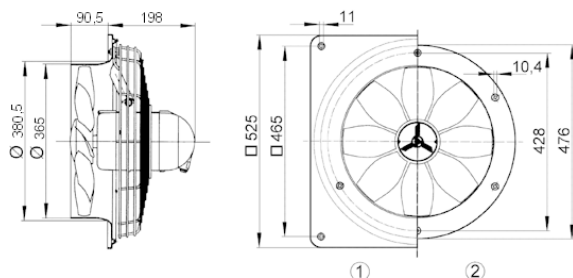
L_{WA7} = Уровень звуковой мощности для корпуса и свободного всасывания в дБ

Характеристика



DZQ 35/2 В Ex e

Габаритный чертеж [мм]



- ① Стальной настенный корпус = исполнение EZQ/DZQ
- ② Стальной кольцевой настенный корпус = исполнение EZS/DZS

Направление потока воздуха промаркировано.
Стандартный режим вытяжного воздуха, направление потока воздуха через всасывание двигателя.