

DZQ 35/6 B Ex t



Краткая информация

Осевой настенный вентилятор с квадратным настенным корпусом, DN350, трехфазный, взрывозащищенный, среда: Пыль

Номер артикула

0083.0207

Технические данные

Исполнение	Квадратный настенный корпус
Объёмный расход	1.750 м³/ч
Скорость вращения	970 1/мин
Регулируемая скорость вращения	✓
Возможность реверса	✓
Вид напряжения	Трёхфазный ток
Напряжение питания	400 В
Сетевая частота	50 Гц
Номинальная мощность	35 Вт
cosφ	0,38
I _{ном}	0,13 А
I _{макс. при U_{ном}}	0,15 А
Степень защиты	IP 64
Тепловой класс	F
Вид монтажа	Настенный монтаж
Материал	Листовая сталь, оцинкованная
Цвет	оцинкован
Вес	13,3 кг
Масса с упаковкой	15,28 кг
Номинальный диаметр	350 мм
Ширина	525 мм
Высота	525 мм
Глубина	273,5 мм
Ширина с упаковкой	540 мм
Высота с упаковкой	540 мм
Глубина с упаковкой	335 мм
Обозначение EX согласно директиве ATEX	Ex II 2 D
Обозначение EX согласно стандарту	Ex tb IIIC T135°C Db IP64 X / Ex h IIIC T135°C Db X
Ta — температура окружающей среды	-40 °C ≤ Ta ≤ +40 °C

DZQ 35/6 B Ex t

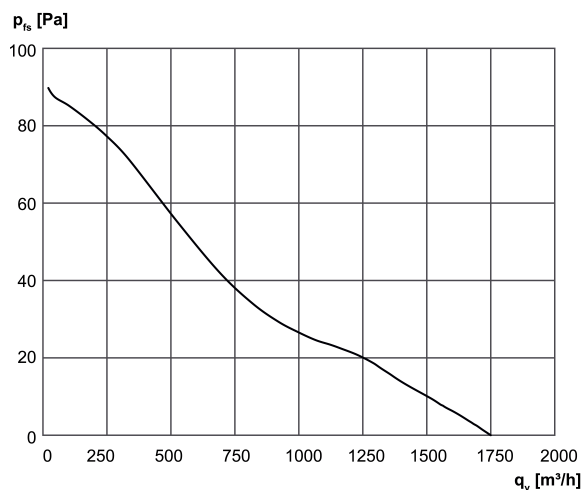
I _A /I _N	3,2
Время t _A	1390 sek
Режим работы	S1
PTC DIN 44082	M 80
ЕС-свидетельство об испытании образца	TÜV-A 19 ATEX0102 X, IECEx EPS 19.0018X
Температурный класс	T135°C
Тепловой класс изоляционных материалов Th. Cl.	155 (F)
Упаковочный комплект	1 штук
Ассортимент	G
GTIN (EAN)	4012799832072

Уровень звуковой мощности в октавном спектре

	63 Гц	125 Гц	250 Гц	500 Гц	1 кГц	2 кГц	4 кГц	8 кГц	Всего
L _{WA7} , ВЫСОКИЙ (дБ(A))	-	-	-	-	-	-	-	-	64

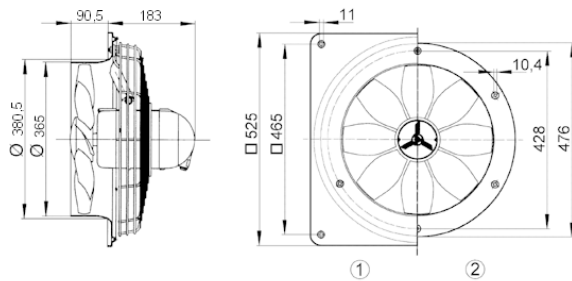
L_{WA7}= Уровень звуковой мощности для корпуса и свободного всасывания в дБ

Характеристика



DZQ 35/6 В Ex t

Габаритный чертеж [мм]



- ① Стальной настенный корпус = исполнение EZQ/DZQ
- ② Стальной кольцевой настенный корпус = исполнение EZS/DZS

Направление потока воздуха промаркировано.
Стандартный режим вытяжного воздуха, направление потока воздуха через всасывание двигателя.