

DZQ 50/64 B



Краткая информация

Осевой настенный вентилятор с квадратным настенным корпусом, DN500, трёхфазный, с переключением полюсов

Примеры применения

Производственное помещение, Мастерская, Гараж, Строительный вагончик, Склад

Номер артикула

0083.0069

Технические данные

Исполнение	Квадратный настенный корпус
Объёмный расход	5.700 м³/ч / 8.700 м³/ч
Скорость вращения	975 1/мин / 1.450 1/мин
Регулируемая скорость вращения	✓
Возможность реверса	✓
Вид напряжения	Трёхфазный ток
Напряжение питания	400 В
Сетевая частота	50 Гц
Номинальная мощность	275 Вт / 740 Вт
I _{ном}	0,53 А / 1,2 А
I _{макс}	0,6 А / 1,25 А
Степень защиты	IP 55
Тепловой класс	F
Переключение числа полюсов	✓
Количество полюсов при высокой скорости вращения	4
Количество полюсов при низкой скорости вращения	6
Подключение к сети	5 x 1,5 мм²
Место установки	Стена / Потолок
Вид монтажа	Настенный монтаж
Позиция	горизонтальный / вертикальный
Материал	Листовая сталь, оцинкованная
Вес	22,84
Масса с упаковкой	26,86 кг
Номинальный диаметр	500 мм
Ширина с упаковкой	730 мм
Высота с упаковкой	435 мм
Глубина с упаковкой	730 мм
Температура транспортирующих сред при номинальном потоке	60 °C
Температура транспортирующей среды при I _{Мах}	60 °C

DZQ 50/64 B

Упаковочный комплект	1 штук
Ассортимент	C
GTIN (EAN)	4012799830696

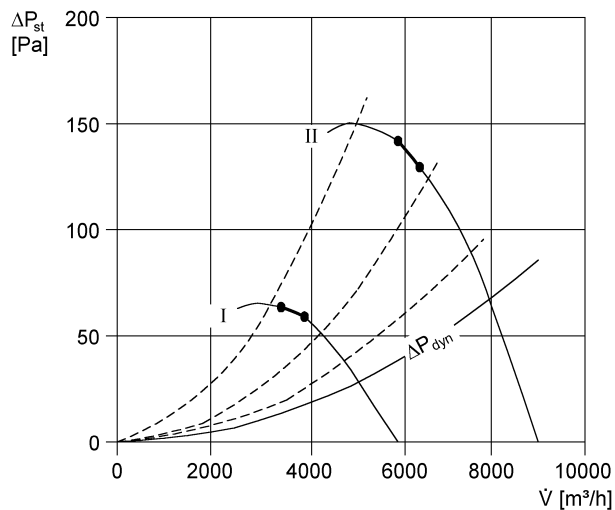
Уровень звуковой мощности в октавном спектре

	63 Гц	125 Гц	250 Гц	500 Гц	1 кГц	2 кГц	4 кГц	8 кГц	Всего
L_{WA7} , низ- кий (дБ(А))	32	57	60	65	68	68	62	52	73
L_{WA7} , высо- кий (дБ(А))	41	50	70	74	77	77	73	64	82
L_{WA8} , низ- кий (дБ(А))	52	60	62	66	71	72	72	70	78
L_{WA8} , высо- кий (дБ(А))	60	67	72	74	80	80	80	77	86

L_{WA7} = Уровень звуковой мощности для корпуса и свободного всасывания в дБ

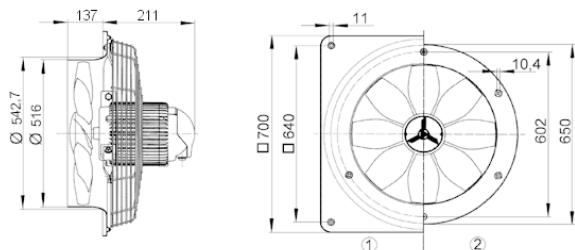
L_{WA8} = Уровень звуковой мощности для корпуса и свободного выпуска в дБ

Характеристика



DZQ 50/64 B

Габаритный чертеж [мм]



- ① Стальной настенный корпус = исполнение EZQ/DZQ
- ② Стальной кольцевой настенный корпус = исполнение EZS/DZS

Направление потока воздуха промаркировано.
Стандартный режим вытяжного воздуха, направление потока воздуха через всасывание двигателя.