



### Краткая информация

Осевой настенный вентилятор с квадратным настенным корпусом, DN500, трёхфазный, с переключением полюсов

### Примеры применения

Производственное помещение, Мастерская, Гараж, Строительный вагончик, Склад

Номер артикула

0083.0068

### Технические данные

Исполнение	Квадратный настенный корпус
Объёмный расход	4.200 м³/ч / 5.700 м³/ч
Скорость вращения	725 1/мин / 970 1/мин
Регулируемая скорость вращения	✓
Возможность реверса	✓
Вид напряжения	Трёхфазный ток
Напряжение питания	400 В
Сетевая частота	50 Гц
Номинальная мощность	160 Вт / 300 Вт
I <sub>ном</sub>	0,35 А / 0,65 А
I <sub>макс</sub>	0,5 А / 0,95 А
Степень защиты	IP 55
Тепловой класс	F
Переключение числа полюсов	✓
Количество полюсов при высокой скорости вращения	6
Количество полюсов при низкой скорости вращения	8
Подключение к сети	5 x 1,5 мм²
Место установки	Стена / Потолок
Вид монтажа	Настенный монтаж
Позиция	горизонтальный / вертикальный
Материал	Листовая сталь, оцинкованная
Вес	22,92 кг
Масса с упаковкой	26,83 кг
Номинальный диаметр	500 мм
Ширина с упаковкой	730 мм
Высота с упаковкой	435 мм
Глубина с упаковкой	730 мм
Температура транспортирующих сред при номинальном потоке	60 °С
Температура транспортирующей среды при I <sub>Мах</sub>	60 °С

# DZQ 50/86 B

Упаковочный комплект	1 штук
Ассортимент	C
GTIN (EAN)	4012799830689

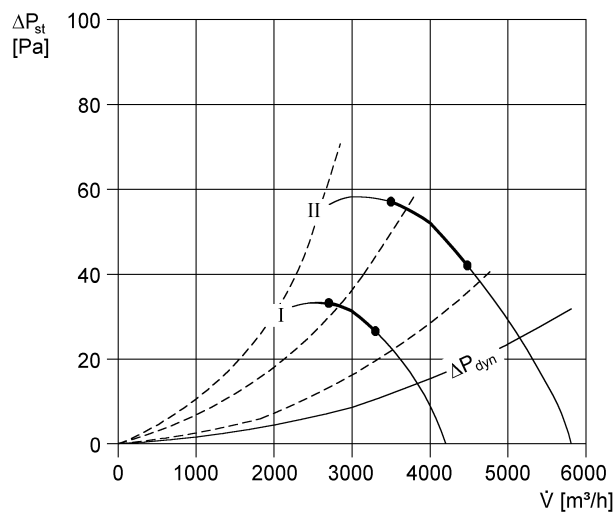
## Уровень звуковой мощности в октавном спектре

	63 Гц	125 Гц	250 Гц	500 Гц	1 кГц	2 кГц	4 кГц	8 кГц	Всего
$L_{WA7}$ , низ- кий (дБ(A))	30	52	55	57	61	61	53	41	66
$L_{WA7}$ , высо- кий (дБ(A))	32	56	60	65	68	68	62	52	73
$L_{WA8}$ , низ- кий (дБ(A))	46	54	56	60	67	68	69	67	74
$L_{WA8}$ , высо- кий (дБ(A))	51	60	62	65	71	72	72	69	78

$L_{WA7}$  = Уровень звуковой мощности для корпуса и свободного всасывания в дБ

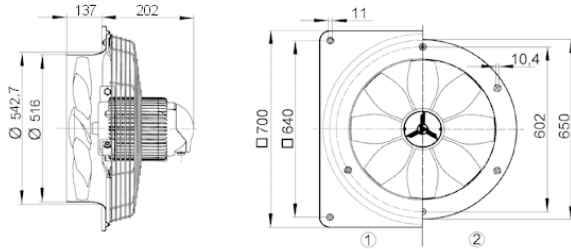
$L_{WA8}$  = Уровень звуковой мощности для корпуса и свободного выпуска в дБ

## Характеристика



# DZQ 50/86 B

## Габаритный чертеж [мм]



① Стальной настенный корпус = исполнение EZQ/DZQ

② Стальной кольцевой настенный корпус = исполнение EZS/DZS

Направление потока воздуха промаркировано.

Стандартный режим вытяжного воздуха, направление потока воздуха через всасывание двигателя.