

# DZR 56/6 B



## Краткая информация

Осевой трубный вентилятор, DN560, трехфазный

## Примеры применения

Отсос на станках, Выставочный зал, Офис, Мастерская, Место производства

Номер артикула

0086.0063

## Технические данные

Объёмный расход	8.550 м³/ч
Объёмный расход <sub>ном</sub>	5.970 м³/ч (Измерено при оптимальном КПД)
Давление p <sub>fs, ном</sub>	86 Па (Измерено при оптимальном КПД)
Скорость вращения n <sub>ном</sub>	950 1/мин (Измерено при оптимальном КПД)
Скорость вращения	970 1/мин
Тип крыльчатки	осевой
Регулируемая скорость вращения	✓
Возможность реверса	✓
Вид напряжения	Трёхфазный ток
Напряжение питания	400 В
Сетевая частота	50 Гц
Номинальная мощность	440 Вт (Измерено при оптимальном КПД)
I <sub>ном</sub>	1 А (Измерено при оптимальном КПД)
I <sub>макс</sub>	1,1 А
Степень защиты	IP 55
Тепловой класс	F
Переключение числа полюсов	—
Подключение к сети	7 x 1,5 мм <sup>2</sup>
Позиция	горизонтальный / вертикальный
Материал	Листовая сталь, оцинкованная
Цвет	серебряный
Вес	24,03 кг
Масса с упаковкой	28,39 кг
Номинальный диаметр	560 мм
Ширина	664 мм
Высота	700 мм
Глубина	400 мм
Ширина с упаковкой	785 мм
Высота с упаковкой	793 мм

# DZR 56/6 B

Глубина с упаковкой	435 мм
Температура транспортирующей среды при $I_{Max}$	60 °C
Упаковочный комплект	1 штук
Ассортимент	C
GTIN (EAN)	4012799860631

## Технические данные для приборов > 125 Вт согласно Европейской энергоэффективной директиве ErP 2009/125/CE в точке оптимального КПД

Общая эффективность $\eta$	49,3 %
Категория измерений	D
Категория эффективности	total
Степень эффективности N	58,2
Необходимость в регулируемом приводе	нет
Год выпуска	См. заводскую табличку
Название производителя / официальный регистрационный номер / место нахождения производителя	Maico Elektroapparate-Fabrik GmbH / Суд ведения торгового реестра Freiburg, HRB 601233 / Villingen-Schwenningen
Арт.№	0086.0063
$P_{VER}$ / объемный расход $_{VER}$ / $P_{fs, VER}$	0,39 kW / 7.490 м³/ч
$n_{VER}$	960 1/мин
Степень повышения давления при оптимальном КПД	≈ 1
Информация о разборке и утилизации	см. инструкцию по монтажу
Информация о монтаже, эксплуатации и текущем ремонте	см. инструкцию по монтажу
Предметы, использованные при измерении эффективности и не описанные в категории изменений	-
$P_f, VER$	92 Па
Уровень звуковой мощности $_{L_{WA5}}$	73 дБ(A)

## Уровень звуковой мощности в октавном спектре

	63 Гц	125 Гц	250 Гц	500 Гц	1 кГц	2 кГц	4 кГц	8 кГц	Всего
$L_{WA2, S1}$ (дБ(A))	-	-	-	-	-	-	-	-	44
$L_{WA2, S2}$ (дБ(A))	-	-	-	-	-	-	-	-	54
$L_{WA2, S3}$ (дБ(A))	-	-	-	-	-	-	-	-	62
$L_{WA2, S4}$ (дБ(A))	-	-	-	-	-	-	-	-	66
$L_{WA2, S5}$ (дБ(A))	39	53	53	65	61	57	50	37	67
$L_{WA5, S1}$ (дБ(A))	-	-	-	-	-	-	-	-	50

# DZR 56/6 B

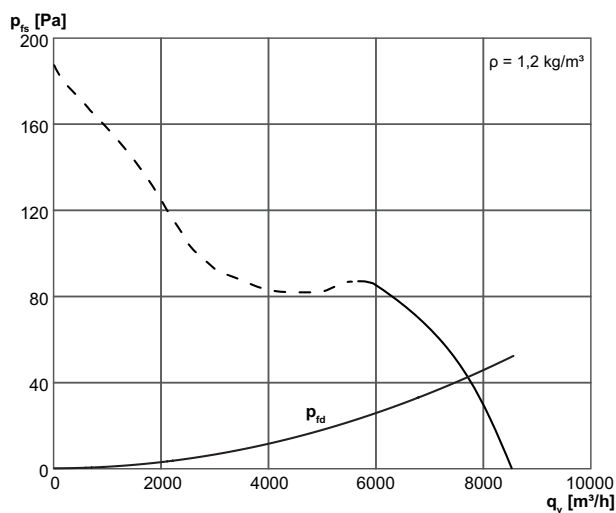
	63 Гц	125 Гц	250 Гц	500 Гц	1 кГц	2 кГц	4 кГц	8 кГц	Всего
$L_{WA5, S2}$ (дБ(A))	-	-	-	-	-	-	-	-	65
$L_{WA5, S3}$ (дБ(A))	-	-	-	-	-	-	-	-	70
$L_{WA5, S4}$ (дБ(A))	-	-	-	-	-	-	-	-	74
$L_{WA5, S5}$ (дБ(A))	37	61	63	74	71	68	61	50	77
$L_{WA6, S1}$ (дБ(A))	-	-	-	-	-	-	-	-	58
$L_{WA6, S2}$ (дБ(A))	-	-	-	-	-	-	-	-	74
$L_{WA6, S3}$ (дБ(A))	-	-	-	-	-	-	-	-	79
$L_{WA6, S4}$ (дБ(A))	-	-	-	-	-	-	-	-	83
$L_{WA6, S5}$ (дБ(A))	56	64	71	79	79	77	78	75	85

$L_{WA2}$ = Уровень звуковой мощности корпуса в дБ

$L_{WA5}$ = Уровень звуковой мощности для свободного всасывания в дБ

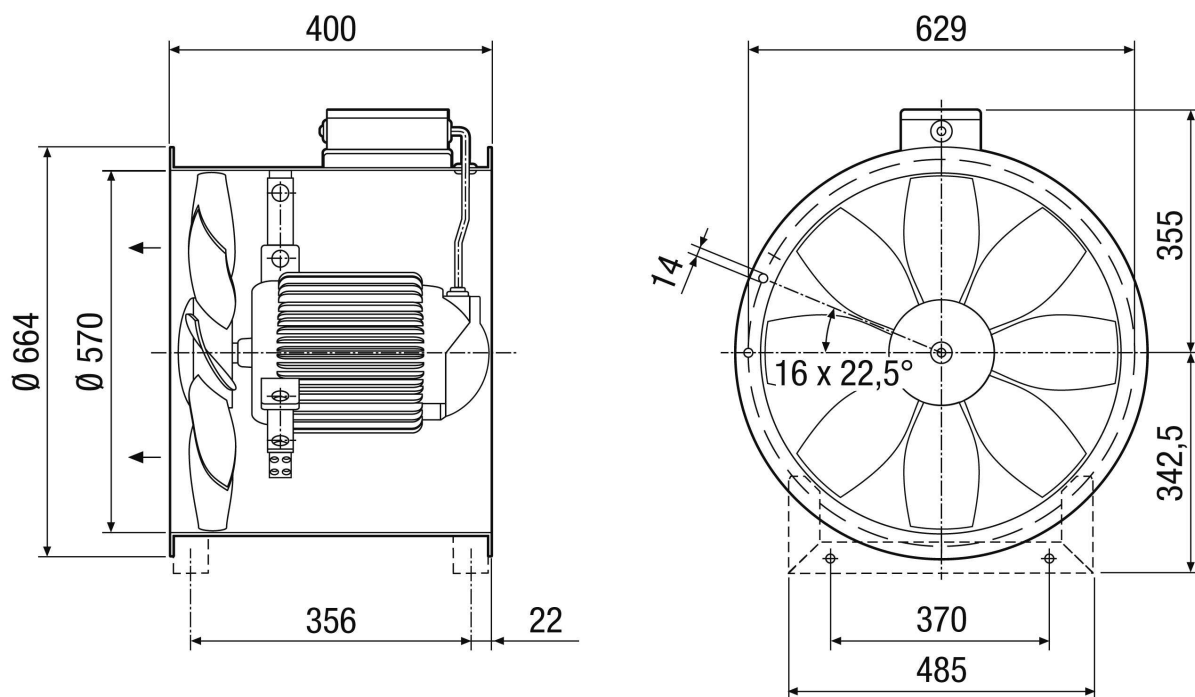
$L_{WA6}$ = Уровень звуковой мощности для свободного выпуска в дБ

## Характеристика



# DZR 56/6 B

Габаритный чертеж [мм]



Количество фланцевых отверстий: 16

Направление потока воздуха промаркировано.

Стандартный режим вытяжного воздуха, направление потока воздуха через всасывание двигателя.