

DZS 35/2 B Ex t



Краткая информация

Осевой настенный вентилятор со стальным кольцевым настенным корпусом, DN350, трехфазный, взрывозащищенный, среда: Пыль

Номер артикула

0094.0210

Технические данные

Исполнение	Стальной кольцевой настенный корпус
Объёмный расход	5.460 м³/ч
Скорость вращения	2.900 1/мин
Регулируемая скорость вращения	–
Возможность реверса	✓
Вид напряжения	Трёхфазный ток
Напряжение питания	400 В
Сетевая частота	50 Гц
Номинальная мощность	580 Вт
cosφ	0,64
I _{ном}	1,3 А
I _{макс. при U_{ном}}	1,96 А
Степень защиты	IP 64
Тепловой класс	F
Вид монтажа	Настенный монтаж
Материал	Листовая сталь, оцинкованная
Цвет	оцинкован
Вес	13,07 кг
Масса с упаковкой	16 кг
Номинальный диаметр	350 мм
Ширина	525 мм
Высота	525 мм
Глубина	293 мм
Ширина с упаковкой	610 мм
Высота с упаковкой	610 мм
Глубина с упаковкой	400 мм
Обозначение EX согласно директиве ATEX	Ex II 2 D
Обозначение EX согласно стандарту	Ex tb IIIC T200°C Db IP64 X / Ex h IIIC T200°C Db X
Ta — температура окружающей среды	-40 °C ≤ Ta ≤ +60 °C

DZS 35/2 В Ex t

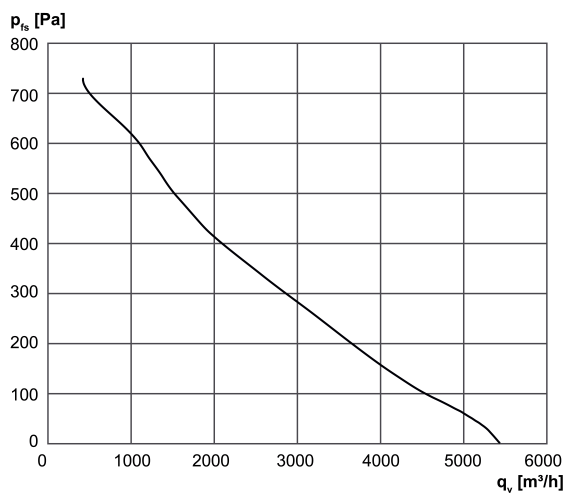
I _A /I _N	6,9
Время t _A	35 sek
Режим работы	S1
PTC DIN 44082	M 100
ЕС-свидетельство об испытании образца	TÜV-A 19 ATEX0102 X, IECEx EPS 19.0018X
Температурный класс	T200°C
Тепловой класс изоляционных материалов Th. Cl.	155 (F)
Упаковочный комплект	1 штук
Ассортимент	G
GTIN (EAN)	4012799942108

Уровень звуковой мощности в октавном спектре

	63 Гц	125 Гц	250 Гц	500 Гц	1 кГц	2 кГц	4 кГц	8 кГц	Всего
L _{WA7} , ВЫСОКИЙ (дБ(A))	-	-	-	-	-	-	-	-	90

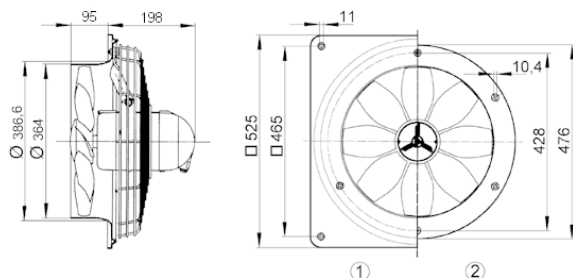
L_{WA7}= Уровень звуковой мощности для корпуса и свободного всасывания в дБ

Характеристика



DZS 35/2 В Ex t

Габаритный чертеж [мм]



- ① Стальной настенный корпус = исполнение EZQ/DZQ
- ② Стальной кольцевой настенный корпус = исполнение EZS/DZS

Направление потока воздуха промаркировано.
Стандартный режим вытяжного воздуха, направление потока воздуха через всасывание двигателя.