

# DZS 35/4 B Ex e



## Краткая информация

Осевой настенный вентилятор со стальным кольцевым настенным корпусом, DN350, трехфазный, взрывозащищенный, среда: газ:

## Примеры применения

Взрывоопасная среда (зона 1 и 2), Покрасочная, Аккумуляторное помещение, Лаборатория, Производственные помещения

Номер артикула

0094.0124

## Технические данные

Исполнение	Стальной кольцевой настенный корпус
Объёмный расход	2.660 м³/ч
Скорость вращения	1.455 1/мин
Тип крыльчатки	осевой
Регулируемая скорость вращения	✓
Возможность реверса	✓
Вид напряжения	Трёхфазный ток
Напряжение питания	400 В
Сетевая частота	50 Гц
Номинальная мощность	125 Вт
cosφ	0,36
I <sub>ном</sub>	0,49 А
I <sub>макс. при U<sub>ном</sub></sub>	0,51 А
Степень защиты	IP 64
Тепловой класс	F
Место установки	Стена / Потолок
Вид монтажа	Настенный монтаж
Позиция	вертикальный / горизонтальный
Материал	Листовая сталь, оцинкованная
Материал корпуса	Листовая сталь, оцинкованная
Цвет	оцинкован
Вес	8,15 кг
Масса с упаковкой	10,84 кг
Номинальный диаметр	350 мм
Ширина	525 мм
Высота	525 мм
Глубина	268 мм
Ширина с упаковкой	615 мм
Высота с упаковкой	615 мм

# DZS 35/4 B Ex e

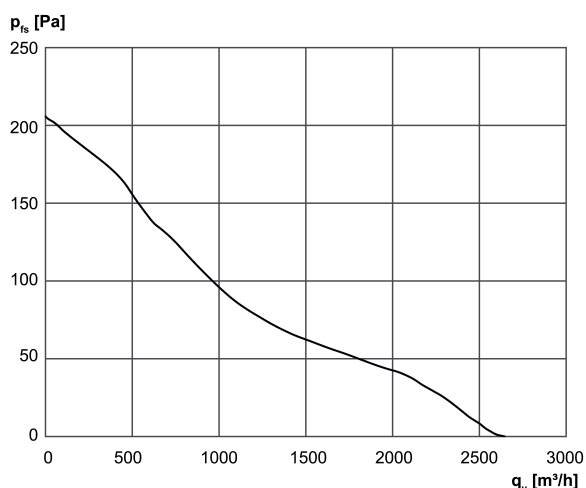
Глубина с упаковкой	400 мм
Обозначение EX согласно директиве АТЕХ	Ex II 2 G
Обозначение EX согласно стандарту	Ex eb IIB + H <sub>2</sub> T3 Gb / Ex h IIB + H <sub>2</sub> T3 Gb
Ta — температура окружающей среды	-40 °C ≤ Ta ≤ +60 °C
I <sub>A</sub> /I <sub>N</sub>	3,4
Время t <sub>d</sub>	170 sek
Режим работы	S1
PTC DIN 44082	M 130
ЕС-свидетельство об испытании образца	TÜV-A 19 ATEX0102 X, IECEx EPS 19.0018X
Температурный класс	T3
Тепловой класс изоляционных материалов Th. Cl.	155 (F)
Упаковочный комплект	1 штук
Ассортимент	G
GTIN (EAN)	4012799941248

## Уровень звуковой мощности в октавном спектре

	63 Гц	125 Гц	250 Гц	500 Гц	1 кГц	2 кГц	4 кГц	8 кГц	Всего
L <sub>WA7</sub> , ВЫСОКИЙ (дБ(А))	-	-	-	-	-	-	-	-	72

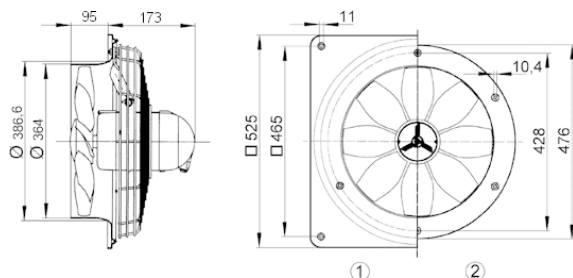
L<sub>WA7</sub>= Уровень звуковой мощности для корпуса и свободного всасывания в дБ

## Характеристика



# DZS 35/4 В Ex e

## Габаритный чертеж [мм]



- ① Стальной настенный корпус = исполнение EZQ/DZQ
- ② Стальной кольцевой настенный корпус = исполнение EZS/DZS

Направление потока воздуха промаркировано.  
Стандартный режим вытяжного воздуха, направление потока воздуха через всасывание двигателя.