

## DZS 60/6 B Ex t



## Краткая информация

Осевой настенный вентилятор со стальным кольцевым настенным корпусом, DN600, трехфазный, взрывозащищенный, среда: Пыль

Номер артикула

0094.0215

## Технические данные

Исполнение	Стальной кольцевой настенный корпус
Объёмный расход	9.450 м³/ч
Скорость вращения	960 1/мин
Регулируемая скорость вращения	✓
Возможность реверса	✓
Вид напряжения	Трёхфазный ток
Напряжение питания	400 В
Сетевая частота	50 Гц
Номинальная мощность	295 Вт
cosφ	0,65
I <sub>ном</sub>	0,66 А
I <sub>макс. при U<sub>ном</sub></sub>	1,32 А
Степень защиты	IP 64
Тепловой класс	F
Вид монтажа	Настенный монтаж
Материал	Листовая сталь, оцинкованная
Цвет	оцинкован
Вес	29,4 кг
Масса с упаковкой	30,2 кг
Номинальный диаметр	600 мм
Ширина	820 мм
Высота	820 мм
Глубина	315,5 мм
Ширина с упаковкой	850 мм
Высота с упаковкой	850 мм
Глубина с упаковкой	430 мм
Обозначение EX согласно директиве ATEX	Ex II 2 D
Обозначение EX согласно стандарту	Ex tb IIIC T200°C Db IP64 X / Ex h IIIC T200°C Db X
Ta — температура окружающей среды	-40 °C ≤ Ta ≤ +60 °C

## DZS 60/6 B Ex t

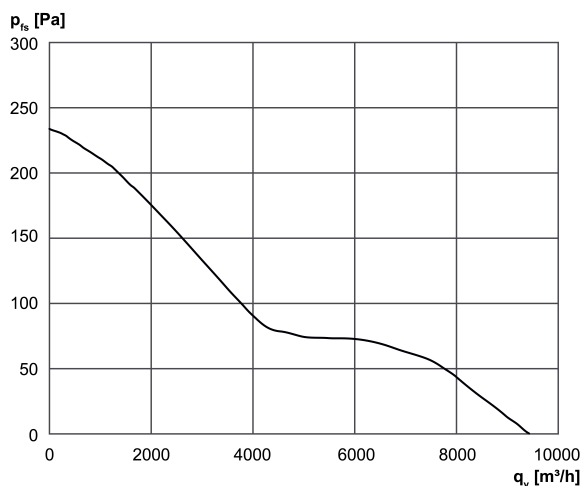
I <sub>A</sub> /I <sub>N</sub>	4,5
Время t <sub>A</sub>	290 sek
Режим работы	S1
PTC DIN 44082	M 130
ЕС-свидетельство об испытании образца	TÜV-A 19 ATEX0102 X, IECEx EPS 19.0018X
Температурный класс	T200°C
Тепловой класс изоляционных материалов Th. Cl.	155 (F)
Упаковочный комплект	1 штук
Ассортимент	G
GTIN (EAN)	4012799942153

## Уровень звуковой мощности в октавном спектре

	63 Гц	125 Гц	250 Гц	500 Гц	1 кГц	2 кГц	4 кГц	8 кГц	Всего
L <sub>WA7</sub> , высокий (дБ(A))	-	-	-	-	-	-	-	-	78

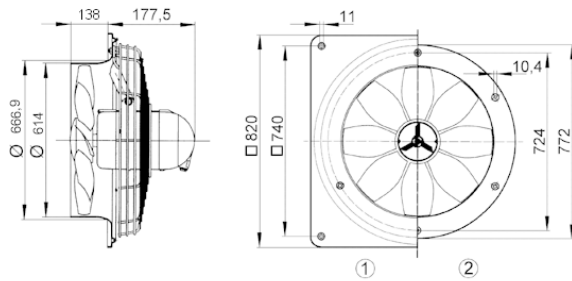
L<sub>WA7</sub>= Уровень звуковой мощности для корпуса и свободного всасывания в дБ

## Характеристика



# DZS 60/6 В Ex t

Габаритный чертеж [мм]



- ① Стальной настенный корпус = исполнение EZQ/DZQ
- ② Стальной кольцевой настенный корпус = исполнение EZS/DZS

Направление потока воздуха промаркировано.  
Стандартный режим вытяжного воздуха, направление потока воздуха через всасывание двигателя.