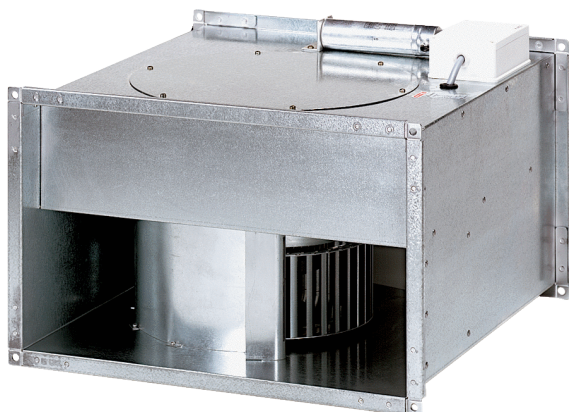


# ЕРК 22/4 В



## Краткая информация

Центробежный канальный вентилятор, однофазный

Номер артикула

0086.0651

## Технические данные

|  |                               |
|--|-------------------------------|
| Объёмный расход  | 1.320 м³/ч                    |
| Регулируемая скорость вращения                           | ✓                             |
| Вид напряжения   | Однофазный ток                |
| Напряжение питания                                       | 230 В                         |
| I <sub>макс</sub>  | 2 А                           |
| Степень защиты   | IP 55                         |
| Тепловой класс   | F                             |
| Подключение к сети                                       | 3 x 1,5 мм²                   |
| Позиция  | вертикальный / горизонтальный |
| Вес  | 17,5 кг                       |
| Масса с упаковкой  | 19,3 кг                       |
| Размер канала  | 500 мм x 250 мм               |
| Ширина с упаковкой                                       | 550 мм                        |
| Высота с упаковкой                                       | 365 мм                        |
| Глубина с упаковкой                                      | 550 мм                        |
| Температура транспортирующих сред при номинальном потоке | -20 °С до 50 °С               |
| Температура транспортирующей среды при I <sub>Мах</sub>  | -20 °С до 50 °С               |
| Упаковочный комплект                                     | 1 штук                        |
| Ассортимент  | D                             |
| GTIN (EAN)   | 4012799866510                 |

## Уровень звуковой мощности в октавном спектре

|                                 | 63 Гц | 125 Гц | 250 Гц | 500 Гц | 1 кГц | 2 кГц | 4 кГц | 8 кГц | Всего |
|---------------------------------|-------|--------|--------|--------|-------|-------|-------|-------|-------|
| L <sub>WA2, S1</sub><br>(дБ(A)) | 19    | 26     | 40     | 28     | 25    | 178   | 8     | 2     | 40    |
| L <sub>WA2, S2</sub><br>(дБ(A)) | 27    | 33     | 44     | 36     | 34    | 30    | 21    | 6     | 46    |

## ЕРК 22/4 В

|                                       | 63 Гц | 125 Гц | 250 Гц | 500 Гц | 1 кГц | 2 кГц | 4 кГц | 8 кГц | Всего |
|---------------------------------------|-------|--------|--------|--------|-------|-------|-------|-------|-------|
| <b>L<sub>WA2</sub>, S3</b><br>(дБ(A)) | 33    | 41     | 49     | 44     | 41    | 40    | 33    | 20    | 52    |
| <b>L<sub>WA2</sub>, S4</b><br>(дБ(A)) | 378   | 47     | 53     | 49     | 46    | 45    | 43    | 31    | 56    |
| <b>L<sub>WA2</sub>, S5</b><br>(дБ(A)) | 43    | 53     | 59     | 55     | 53    | 52    | 50    | 44    | 63    |
| <b>L<sub>WA5</sub>, S1</b><br>(дБ(A)) | 15    | 26     | 43     | 33     | 32    | 9     | 21    | 11    | 44    |
| <b>L<sub>WA5</sub>, S2</b><br>(дБ(A)) | 23    | 35     | 47     | 41     | 43    | 43    | 36    | 21    | 50    |
| <b>L<sub>WA5</sub>, S3</b><br>(дБ(A)) | 30    | 44     | 52     | 49     | 49    | 52    | 48    | 36    | 58    |
| <b>L<sub>WA5</sub>, S4</b><br>(дБ(A)) | 35    | 51     | 55     | 55     | 55    | 58    | 56    | 47    | 64    |
| <b>L<sub>WA5</sub>, S5</b><br>(дБ(A)) | 41    | 58     | 61     | 62     | 63    | 64    | 64    | 57    | 71    |
| <b>L<sub>WA6</sub>, S1</b><br>(дБ(A)) | 18    | 24     | 35     | 38     | 38    | 32    | 22    | 12    | 42    |
| <b>L<sub>WA6</sub>, S2</b><br>(дБ(A)) | 26    | 33     | 43     | 48     | 49    | 45    | 41    | 27    | 53    |
| <b>L<sub>WA6</sub>, S3</b><br>(дБ(A)) | 33    | 42     | 49     | 57     | 58    | 56    | 56    | 51    | 63    |
| <b>L<sub>WA6</sub>, S4</b><br>(дБ(A)) | 39    | 47     | 54     | 62     | 65    | 64    | 65    | 62    | 71    |
| <b>L<sub>WA6</sub>, S5</b><br>(дБ(A)) | 46    | 55     | 62     | 69     | 72    | 71    | 73    | 70    | 78    |

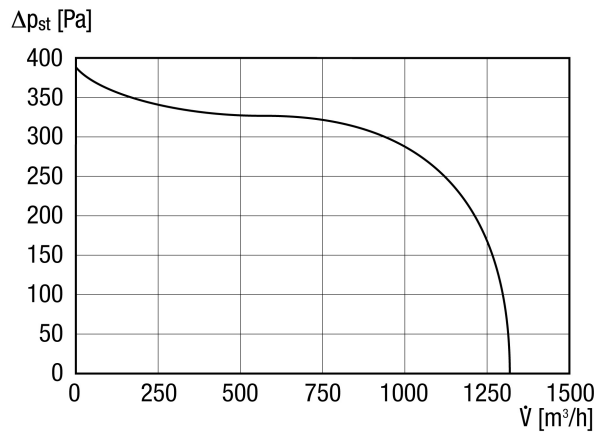
L<sub>WA2</sub>= Уровень звуковой мощности корпуса в дБ

L<sub>WA5</sub>= Уровень звуковой мощности для свободного всасывания в дБ

L<sub>WA6</sub>= Уровень звуковой мощности для свободного выпуска в дБ

# ЕРК 22/4 В

## Характеристика



## Габаритный чертеж [мм]

