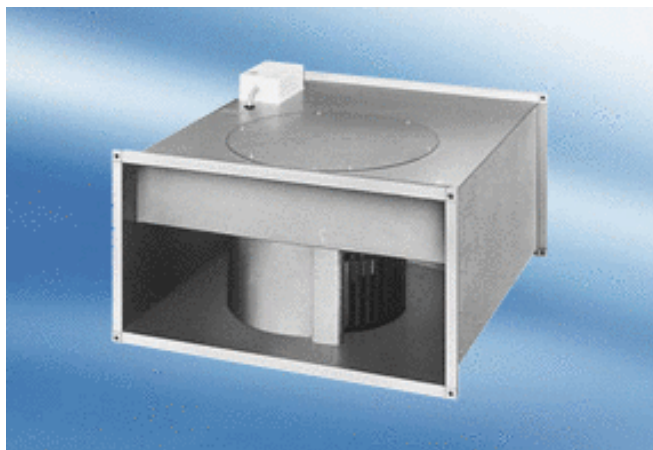


# ЕРК 28/6 А



## Краткая информация

Центробежные канальные вентиляторы

Номер артикула

0086.0614

## Технические данные

Скорость вращения	930 1/мин
Напряжение питания	230 В
Потребляемая мощность	570 Вт
I <sub>макс</sub>	2,8 А
Степень защиты	IP 55
Вес	32
Упаковочный комплект	1 штук

## Уровень звуковой мощности в октавном спектре

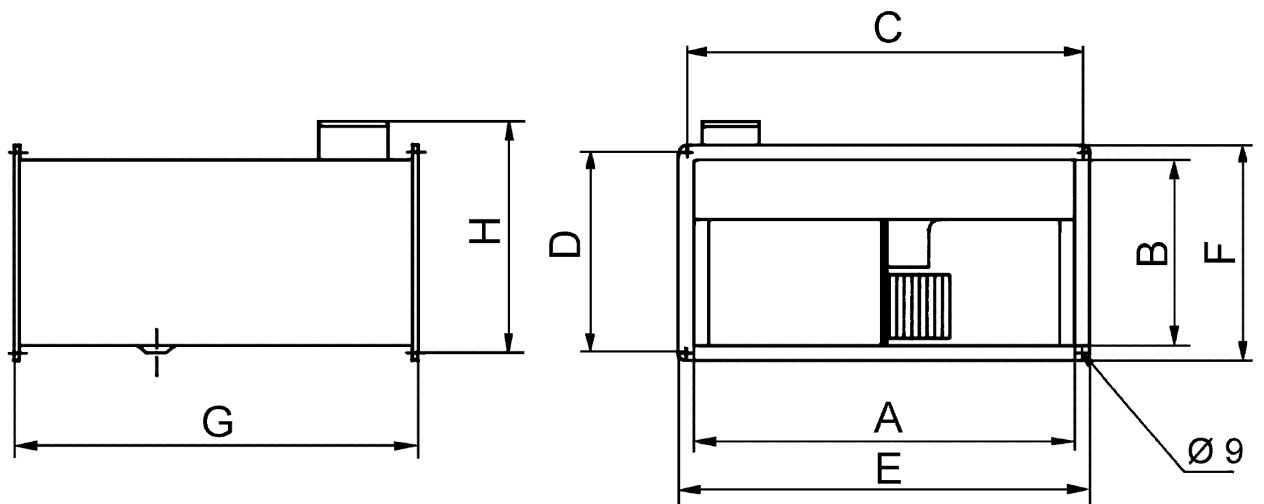
	63 Гц	125 Гц	250 Гц	500 Гц	1 кГц	2 кГц	4 кГц	8 кГц	Всего
L <sub>WA5</sub> , средний, 600 куб. м при 100 Па внеш. (дБ(А))	-	-	-	-	-	-	-	-	75
L <sub>WA6</sub> , средний, 600 куб. м при 100 Па внеш. (дБ(А))	-	-	-	-	-	-	-	-	78

L<sub>WA5</sub>= Уровень звуковой мощности для свободного всасывания в дБ

L<sub>WA6</sub>= Уровень звуковой мощности для свободного выпуска в дБ

# ЕРК 28/6 А

Габаритный чертеж [мм]



A	B	C	D	E	F	G	H
600	300	620	320	640	340	680	372