

ERM 15



Краткая информация

Полуцентробежный трубный вентилятор, DN150, однофазный

Примеры применения

Торговое помещение, Столовая, Отсасывающая установка, Мастерская, Обдув рабочего места

Номер артикула

0080.0203

Технические данные

| | |
|--|---|
| Объёмный расход | 140 м³/ч (Измерение производилось с трубой длиной 1 м на напорной и всасывающей сторонах) |
| Скорость вращения | 2.600 1/мин |
| Тип крыльчатки | полуцентробежный |
| Регулируемая скорость вращения | ✓ |
| Вид напряжения | Однофазный ток |
| Напряжение питания | 230 В |
| Сетевая частота | 50 Гц |
| Номинальная мощность | 38 Вт |
| I _{ном} | 0,26 А |
| I _{макс} | 0,26 А |
| Степень защиты | IP 54 |
| Тепловой класс | B |
| Подключение к сети | 3 x 1,5 мм² |
| Материал корпуса | Пластмасса, ударопрочная |
| Цвет | жемчужный белый - типа RAL 1013 |
| Вес | 1,8 кг |
| Масса с упаковкой | 2,015 кг |
| Номинальный диаметр | 150 мм |
| Ширина | 148 мм |
| Высота | 205 мм |
| Глубина | 187 мм |
| Ширина с упаковкой | 225 мм |
| Высота с упаковкой | 225 мм |
| Глубина с упаковкой | 190 мм |
| Температура транспортирующих сред при номинальном потоке | -20 °C до 55 °C |
| Температура транспортирующей среды при I _{Мах} | -20 °C до 55 °C |
| Упаковочный комплект | 1 штук |
| Ассортимент | C |

ERM 15

GTIN (EAN)

4012799802037

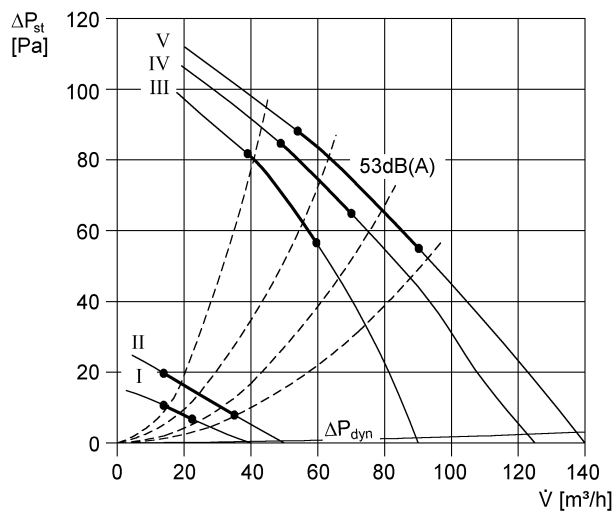
Уровень звуковой мощности в октавном спектре

| | 63 Гц | 125 Гц | 250 Гц | 500 Гц | 1 кГц | 2 кГц | 4 кГц | 8 кГц | Всего |
|--|-------|--------|--------|--------|-------|-------|-------|-------|-------|
| L_{WA2}, S1 (дБ(A)) | 19 | 20 | 15 | 19 | 19 | 1 | 12 | 0 | 26 |
| L_{WA2}, S2 (дБ(A)) | 19 | 25 | 20 | 21 | 24 | 11 | 16 | 6 | 30 |
| L_{WA2}, S3 (дБ(A)) | 19 | 28 | 24 | 25 | 27 | 18 | 19 | 9 | 33 |
| L_{WA2}, S4 (дБ(A)) | 22 | 37 | 36 | 40 | 41 | 37 | 34 | 24 | 46 |
| L_{WA2}, S5 (дБ(A)) | 26 | 42 | 39 | 42 | 45 | 40 | 36 | 28 | 49 |
| L_{WA5}, S1 (дБ(A)) | 11 | 13 | 13 | 16 | 17 | 11 | 11 | 0 | 22 |
| L_{WA5}, S2 (дБ(A)) | 13 | 18 | 20 | 24 | 25 | 17 | 16 | 6 | 29 |
| L_{WA5}, S3 (дБ(A)) | 16 | 24 | 25 | 30 | 32 | 24 | 20 | 9 | 35 |
| L_{WA5}, S4 (дБ(A)) | 25 | 36 | 43 | 48 | 50 | 45 | 41 | 29 | 53 |
| L_{WA5}, S5 (дБ(A)) | 27 | 39 | 46 | 51 | 53 | 49 | 44 | 36 | 57 |
| L_{WA6}, S1 (дБ(A)) | 26 | 25 | 21 | 23 | 24 | 10 | 17 | 8 | 32 |
| L_{WA6}, S2 (дБ(A)) | 25 | 27 | 23 | 28 | 30 | 19 | 21 | 13 | 35 |
| L_{WA6}, S3 (дБ(A)) | 26 | 30 | 27 | 34 | 35 | 29 | 27 | 22 | 40 |
| L_{WA6}, S4 (дБ(A)) | 29 | 39 | 43 | 50 | 53 | 49 | 45 | 34 | 57 |
| L_{WA6}, S5 (дБ(A)) | 30 | 43 | 46 | 53 | 56 | 53 | 49 | 40 | 60 |

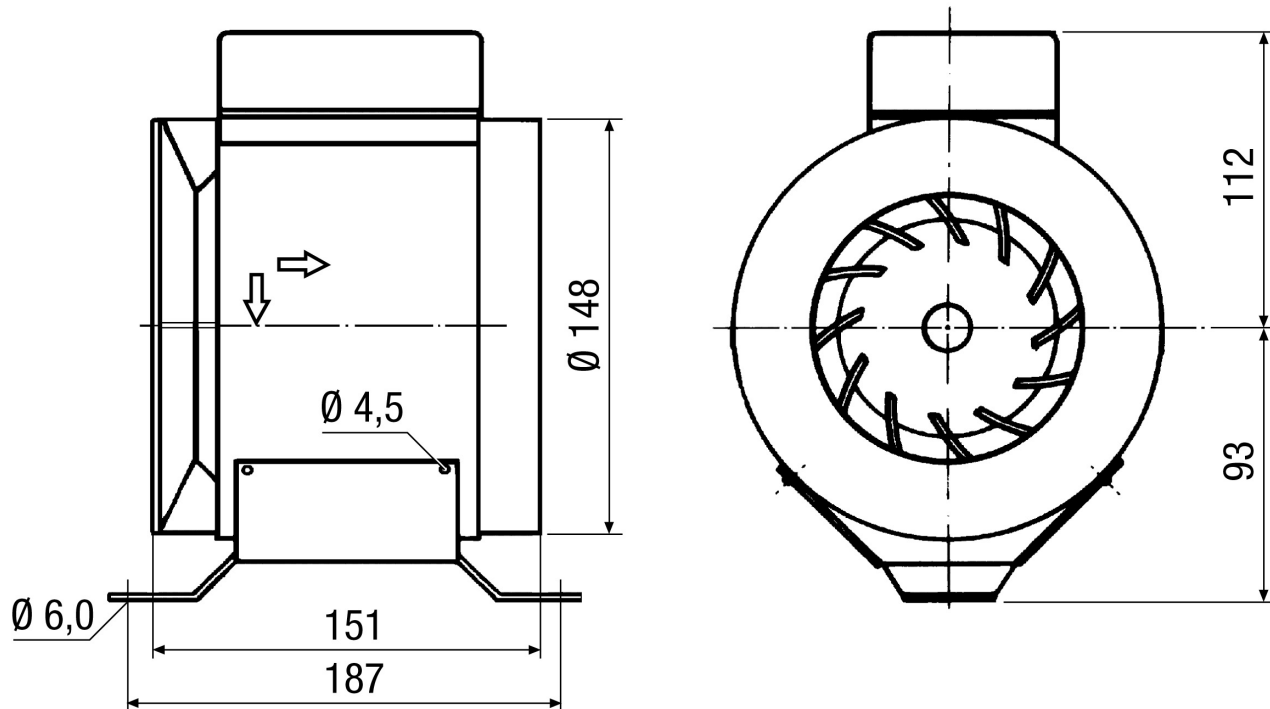
L_{WA2}= Уровень звуковой мощности корпуса в дБL_{WA5}= Уровень звуковой мощности для свободного всасывания в дБL_{WA6}= Уровень звуковой мощности для свободного выпуска в дБ

ERM 15

Характеристика



Габаритный чертеж [мм]



ИЗДЕЛИЕ ТЕХНИЧЕСКИЙ ПАСПОРТ

ERM 15

