

ERM 22



Краткая информация

Полуцентробежный трубный вентилятор, однофазный, с 2-мя редукторами на DN200

Примеры применения

Торговое помещение, Столовая, Отсасывающая установка, Мастерская, Обдув рабочего места

Номер артикула

0080.0204

Технические данные

| | |
|--|---|
| Объёмный расход | 580 м³/ч (Измерение производилось с трубой длиной 1 м на напорной и всасывающей сторонах) |
| Скорость вращения | 2.750 1/мин |
| Регулируемая скорость вращения | ✓ |
| Вид напряжения | Однофазный ток |
| Напряжение питания | 230 В |
| Сетевая частота | 50 Гц |
| Номинальная мощность | 165 Вт |
| I _{ном} | 0,7 А |
| I _{макс} | 0,95 А |
| Степень защиты | IP 55 |
| Тепловой класс | F |
| Подключение к сети | 3 x 1,5 мм² |
| Материал корпуса | Пластмасса, ударопрочная |
| Цвет | жемчужный белый - типа RAL 1013 |
| Вес | 5,6 кг |
| Масса с упаковкой | 5,48 кг |
| Номинальный диаметр | 200 мм |
| Ширина с упаковкой | 290 мм |
| Высота с упаковкой | 235 мм |
| Глубина с упаковкой | 285 мм |
| Температура транспортирующих сред при номинальном потоке | -20 °С до 60 °С |
| Температура транспортирующей среды при I _{Мах} | -20 °С до 60 °С |
| Упаковочный комплект | 1 штук |
| Ассортимент | С |
| GTIN (EAN) | 4012799802044 |

ERM 22

Уровень звуковой мощности в октавном спектре

| | 63 Гц | 125 Гц | 250 Гц | 500 Гц | 1 кГц | 2 кГц | 4 кГц | 8 кГц | Всего |
|---------------------------------------|-------|--------|--------|--------|-------|-------|-------|-------|-------|
| L_{WA2, S1} (дБ(A)) | 25 | 26 | 22 | 24 | 30 | 35 | 21 | 15 | 37 |
| L_{WA2, S2} (дБ(A)) | 23 | 36 | 34 | 35 | 38 | 41 | 32 | 23 | 45 |
| L_{WA2, S3} (дБ(A)) | 28 | 45 | 47 | 48 | 48 | 51 | 43 | 39 | 55 |
| L_{WA2, S4} (дБ(A)) | 30 | 52 | 52 | 53 | 53 | 55 | 48 | 46 | 61 |
| L_{WA2, S5} (дБ(A)) | 36 | 56 | 55 | 57 | 56 | 57 | 51 | 49 | 63 |
| L_{WA5, S1} (дБ(A)) | 19 | 26 | 29 | 34 | 38 | 36 | 27 | 24 | 42 |
| L_{WA5, S2} (дБ(A)) | 28 | 38 | 42 | 47 | 48 | 47 | 41 | 34 | 53 |
| L_{WA5, S3} (дБ(A)) | 35 | 48 | 53 | 60 | 60 | 60 | 53 | 49 | 66 |
| L_{WA5, S4} (дБ(A)) | 37 | 52 | 56 | 65 | 65 | 64 | 58 | 54 | 70 |
| L_{WA5, S5} (дБ(A)) | 39 | 56 | 58 | 67 | 66 | 66 | 60 | 56 | 72 |
| L_{WA6, S1} (дБ(A)) | 23 | 27 | 28 | 36 | 38 | 37 | 32 | 23 | 43 |
| L_{WA6, S2} (дБ(A)) | 29 | 38 | 42 | 50 | 51 | 49 | 46 | 33 | 56 |
| L_{WA6, S3} (дБ(A)) | 36 | 47 | 55 | 64 | 63 | 62 | 58 | 49 | 69 |
| L_{WA6, S4} (дБ(A)) | 38 | 51 | 61 | 69 | 68 | 67 | 64 | 56 | 74 |
| L_{WA6, S5} (дБ(A)) | 41 | 53 | 63 | 72 | 71 | 70 | 66 | 59 | 77 |

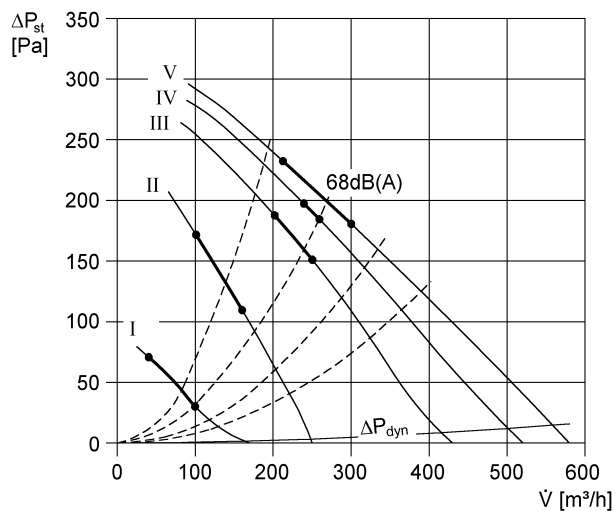
L_{WA2}= Уровень звуковой мощности корпуса в дБ

L_{WA5}= Уровень звуковой мощности для свободного всасывания в дБ

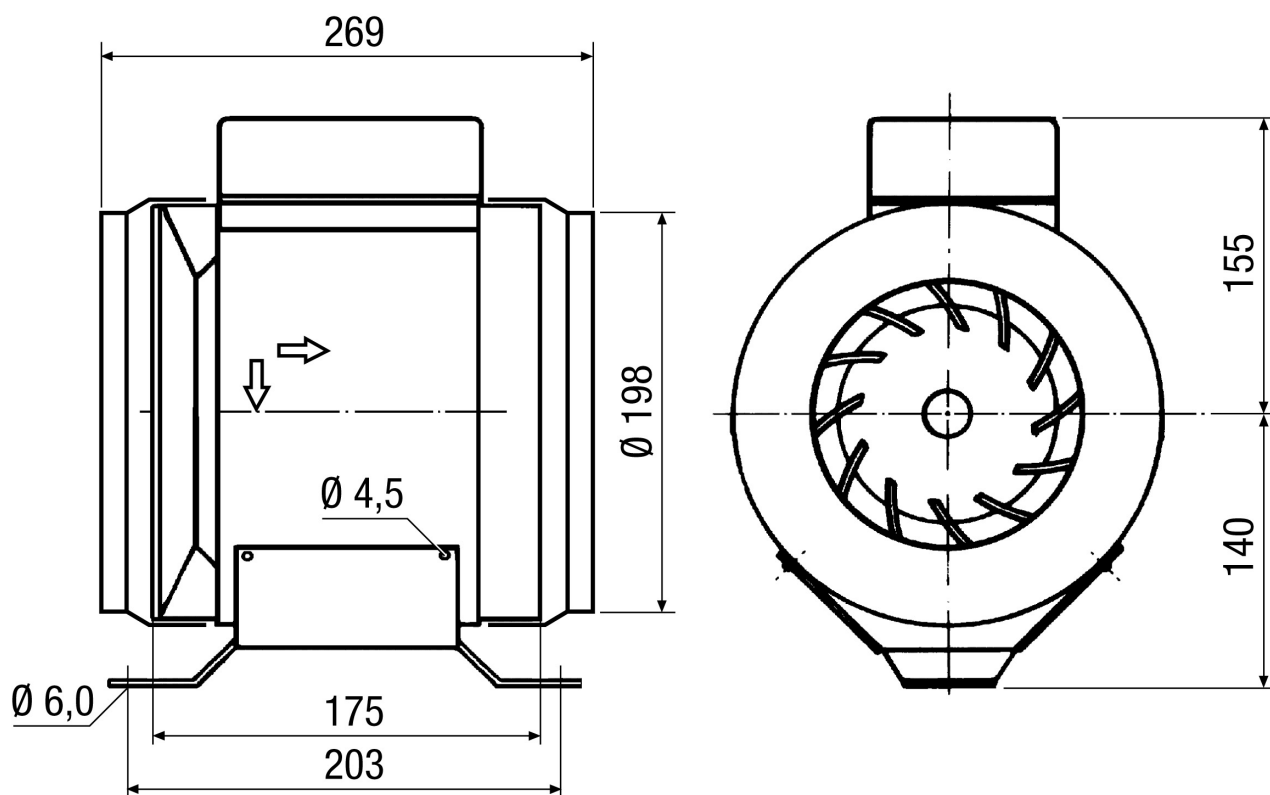
L_{WA6}= Уровень звуковой мощности для свободного выпуска в дБ

ERM 22

Характеристика



Габаритный чертеж [мм]



ИЗДЕЛИЕ ТЕХНИЧЕСКИЙ ПАСПОРТ

ERM 22

