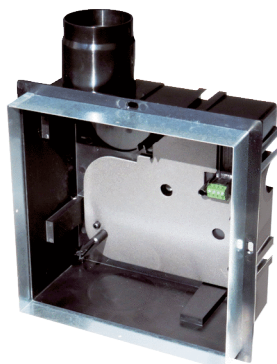


ER GH-VWR



Краткая информация

Корпус скрытого монтажа с перенастраиваемым пластмассовым патрубком для крепления вентиляторного узла ER EC, с удлинительной рамой на передней стороне, возможно дополнительное присоединение для вытяжной вентиляции туалета

Примеры применения

Ванная, Кухня, Многоквартирный дом, Жилое помещение, Столовая комната

Номер артикула

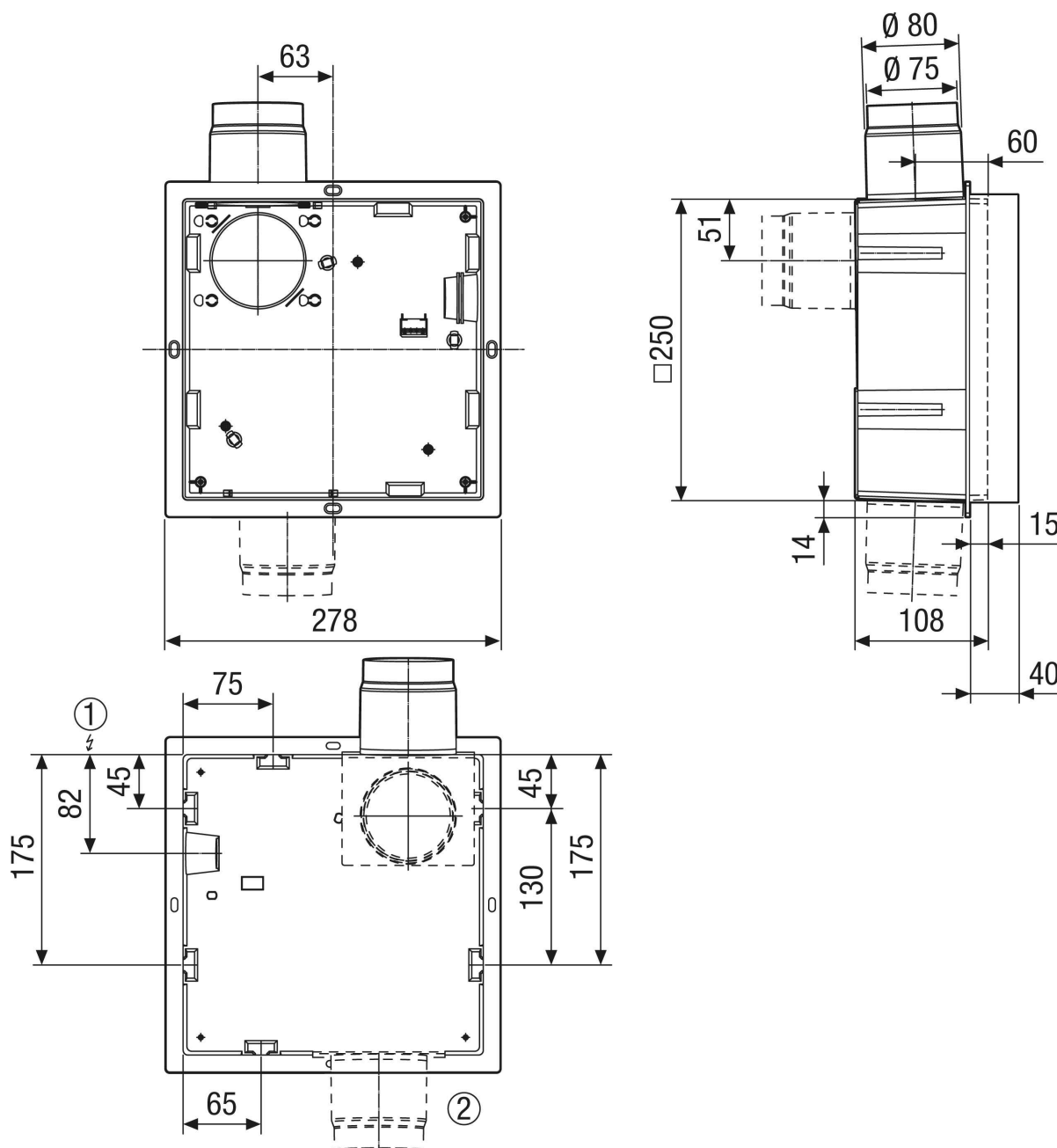
0093.1564

Технические данные

Исполнение	Исполнение для монтажа пристенного отопительного элемента, пластмассовый выбросной патрубок с возможностью перенастройки на боку / сзади с автоматическим пластмассовым обратным клапаном, без противопожарного корпуса, возможно двухкомнатное присоединение справа / слева / снизу
Направление воздуха	Вытяжная вентиляция
Место установки	Стена / потолок
Материал	Пластмасса / металл
Цвет	черный / оцинкованный
Вес	0,87 кг
Масса с упаковкой	1,19 кг
Направление выпуска	на боку / сзади
Диаметр присоединений	75 мм / 80 мм
Ширина	280 мм
Высота	133 мм
Глубина	343 мм
Ширина с упаковкой	320 мм
Высота с упаковкой	190 мм
Глубина с упаковкой	420 мм
Упаковочный комплект	1 штук
Ассортимент	В
GTIN (EAN)	4012799992349

ER GH-VWR

Габаритный чертеж [мм]



- ① Электрическое присоединение
- ② Соединительный патрубок для туалета