

# ER GH



## Краткая информация

Корпус скрытого монтажа с перенастраиваемым пластмассовым патрубком для крепления вентиляторного узла ER EC, возможно дополнительное присоединение для вытяжной вентиляции туалета

## Примеры применения

Ванная, Кухня, Многоквартирный дом, Жилое помещение, Столовая комната

Номер артикула

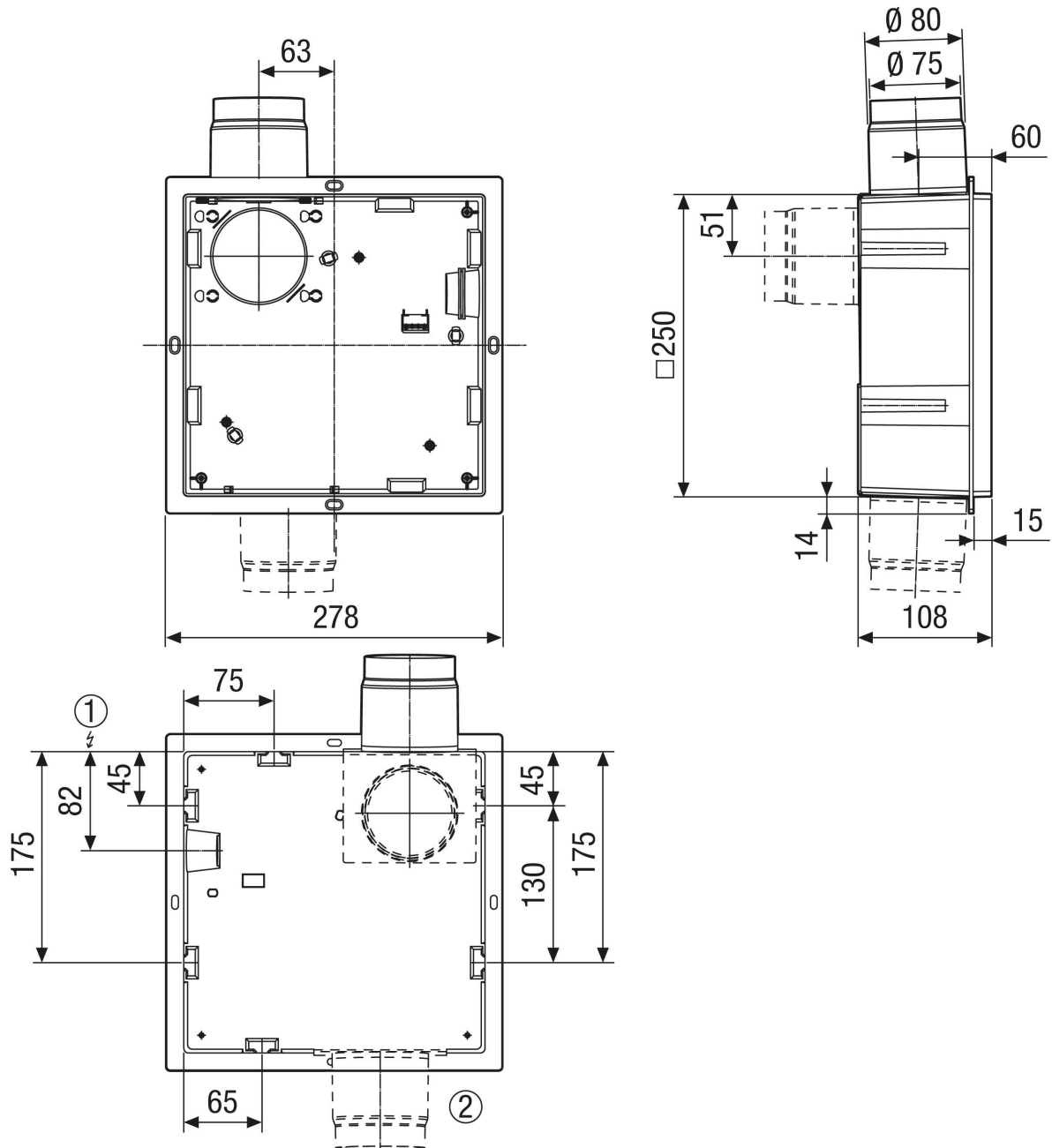
0084.0350

## Технические данные

Исполнение	Пластмассовый выбросной патрубок с возможностью перенастройки на боку / сзади с автоматическим пластмассовым обратным клапаном, без противопожарного корпуса, возможно двухкомнатное присоединение справа / слева / снизу
Направление воздуха	Вытяжная вентиляция
Место установки	Стена / Потолок
Вид монтажа	Скрытый монтаж
Материал корпуса	Пластмасса
Цвет	черный
Вес	0,59 кг
Масса с упаковкой	0,89 кг
Противопожарная защита	нет
Направление выпуска	на боку / сзади
Диаметр присоединений	75 мм / 80 мм
Ширина	250 мм
Высота	250 мм
Глубина	110 мм
Ширина с упаковкой	350 мм
Высота с упаковкой	290 мм
Глубина с упаковкой	130 мм
Номер допуска	Z-51.1-478
Упаковочный комплект	1 штук
Ассортимент	B
GTIN (EAN)	4012799843504

# ER GH

Габаритный чертеж [мм]



- ① Электрическое присоединение
- ② Соединительный патрубок для туалета