

EZD 25/4 E



Краткая информация

Осевой крышный вентилятор, горизонтальный выброс воздуха, DN 250, однофазный переменный ток

Примеры применения

Производственное помещение, Производственные помещения, Торговое помещение, Ресторан, Выставочный зал

Номер артикула

0087.0486

Технические данные

Объёмный расход	720 м³/ч
Скорость вращения	1.280 1/мин
Тип крыльчатки	осевой
Регулируемая скорость вращения	✓
Возможность реверса	–
Вид напряжения	Однофазный ток
Напряжение питания	230 В
Сетевая частота	50 Гц
Номинальная мощность	50 Вт
I _{ном}	0,28 А
I _{макс}	0,28 А
Степень защиты	IP 54
Тепловой класс	В
Место установки	Крыша
Позиция	вертикальный
Материал	Листовая сталь, оцинкованная
Цвет	серебряный
Вес	11,51 кг
Масса с упаковкой	13,93 кг
Номинальный диаметр	250 мм
Ширина	570 мм
Высота	570 мм
Глубина	325 мм
Ширина с упаковкой	610 мм
Высота с упаковкой	610 мм
Глубина с упаковкой	360 мм
Температура транспортирующих сред при номинальном потоке	-20 °С до 60 °С
Температура транспортирующей среды при I _{Мах}	-20 °С до 60 °С
Упаковочный комплект	1 штук

EZD 25/4 E

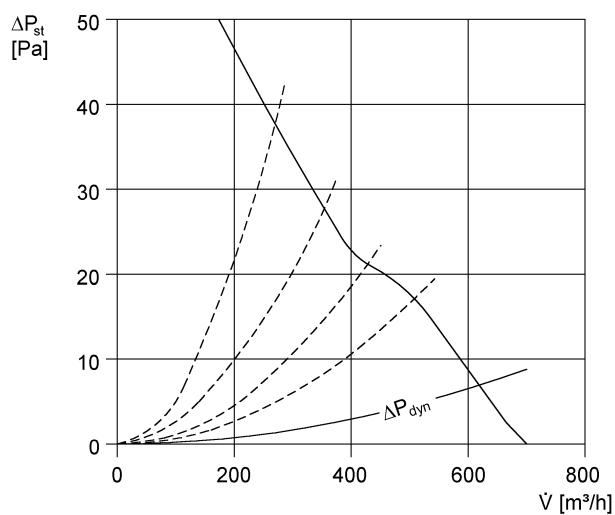
Ассортимент	C
GTIN (EAN)	4012799874867

Уровень звуковой мощности в октавном спектре

	63 Гц	125 Гц	250 Гц	500 Гц	1 кГц	2 кГц	4 кГц	8 кГц	Всего
L_{WA7, S5} (дБ(А))	26	48	48	45	47	47	42	30	63

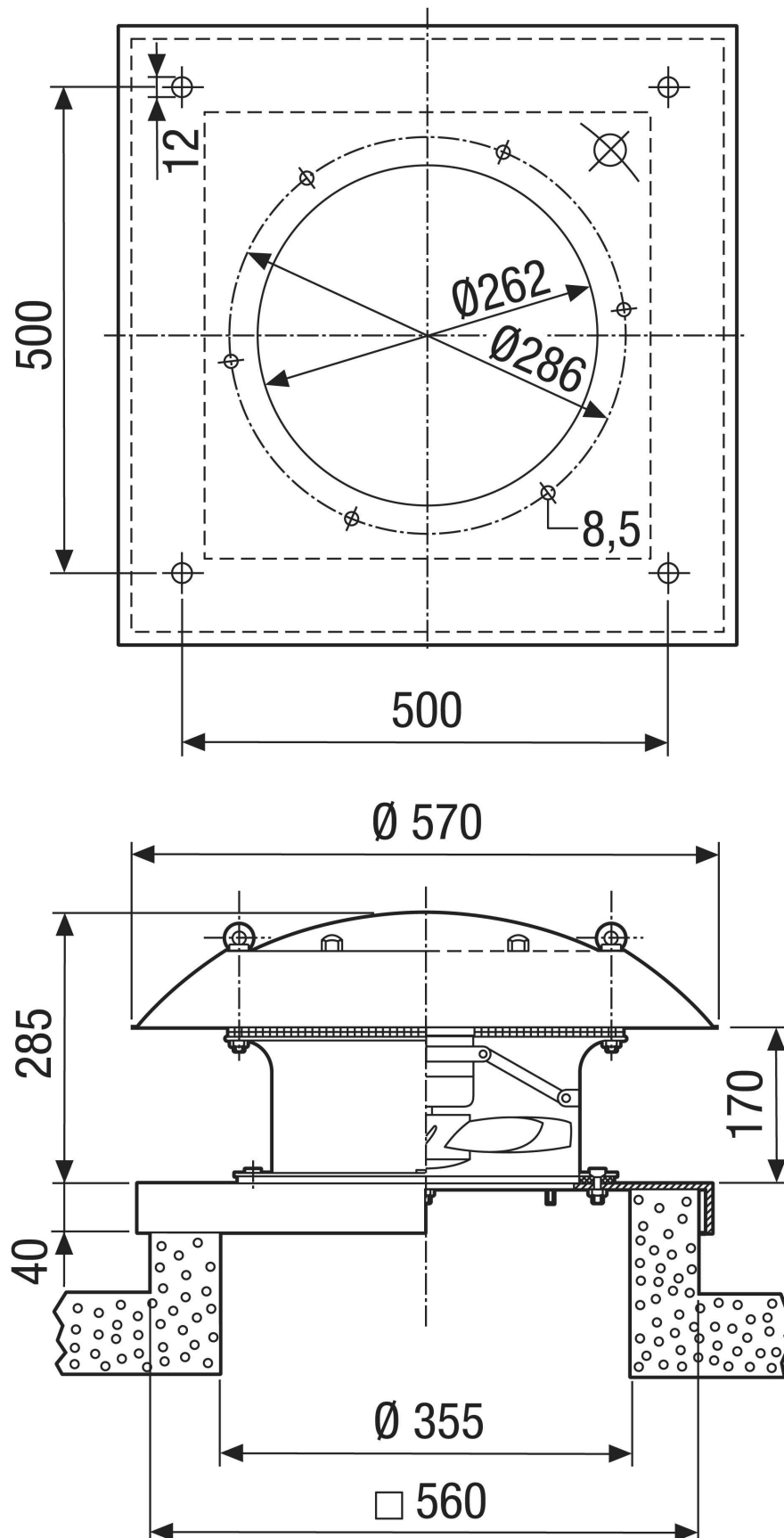
L_{WA7}= Уровень звуковой мощности для корпуса и свободного всасывания в дБ

Характеристика



EZD 25/4 E

Габаритный чертеж [мм]



ИЗДЕЛИЕ ТЕХНИЧЕСКИЙ ПАСПОРТ

EZD 25/4 E

