

EZG 30/4 B



Краткая информация

Осевой тепличный вентилятор, DN 300, однофазный ток

Примеры применения

Принудительная вытяжная вентиляция, Теплица, Теплица, Производственное помещение

Номер артикула

0085.0150

Технические данные

Объёмный расход	1.600 м³/ч
Скорость вращения	1.425 1/мин
Тип крыльчатки	осевой
Направление воздуха	Циркуляционный воздух
Регулируемая скорость вращения	✓
Возможность реверса	✓
Вид напряжения	Однофазный ток
Напряжение питания	230 В
Сетевая частота	50 Гц
Номинальная мощность	90 Вт
I _{ном}	0,4 А
I _{макс}	0,5 А
Степень защиты	IP 55
Тепловой класс	B
Подключение к сети	3 x 1,5 мм²
Позиция	горизонтальный
Материал	Листовая сталь, оцинкованная
Цвет	серебряный
Вес	9,12 кг
Масса с упаковкой	9,92 кг
Номинальный диаметр	300 мм
Ширина	356 мм
Высота	356 мм
Глубина	308 мм
Ширина с упаковкой	420 мм
Высота с упаковкой	430 мм
Глубина с упаковкой	330 мм
Температура транспортирующей среды при I _{Мах}	-20 °С до 60 °С
Упаковочный комплект	1 штук

EZG 30/4 B

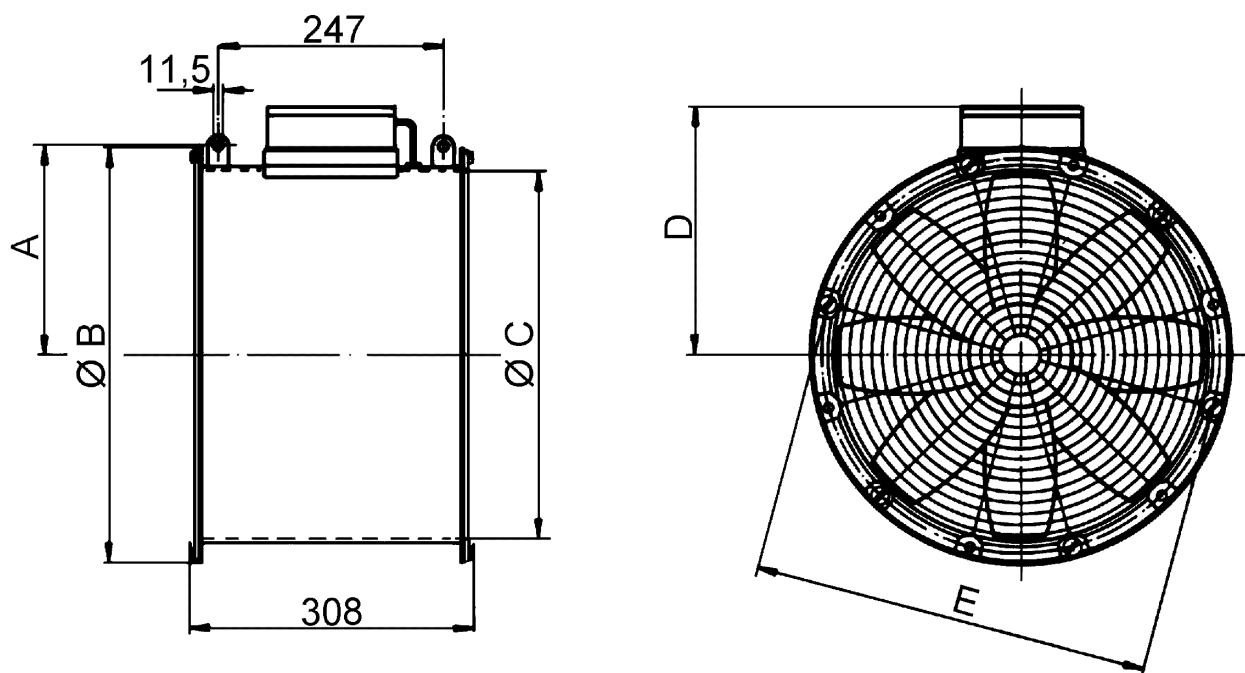
Ассортимент	C
GTIN (EAN)	4012799851509

Уровень звуковой мощности в октавном спектре

	63 Гц	125 Гц	250 Гц	500 Гц	1 кГц	2 кГц	4 кГц	8 кГц	Всего
L_{WA1} , ВЫСОКИЙ (дБ(A))	-	-	-	-	-	-	-	-	73

L_{WA1} = общий уровень звуковой мощности для тепличных вентиляторов или воздухоочистителя свободного всасывания и выпуска воздуха

Габаритный чертеж [мм]



A	B	C	D	E
182	380	313	222	356