

FFS-BV



Краткая информация

Отвод канала 90° из пластмассы, высокое исполнение, с возможностью подключения гибкой плоской трубы, ширина x высота x глубина: прибл. 207 x 98 x 98 мм, объем поставки: 1 отвод канала, 2 отдельных адаптера для креплений труб (FFS-RA)

Примеры применения

Коттедж, Многоквартирный дом, Офис, Новостройка, Санирование

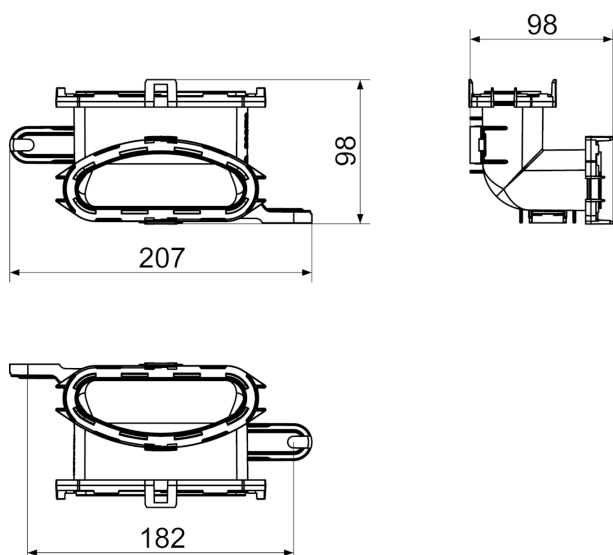
Номер артикула

0055.0877

Технические данные

Объемный расход	15 м³/ч / 30 м³/ч / 45 м³/ч (bei 1,1 Pa / 4,4 Pa, 10,0 Pa)
Вес	0,2 кг
Масса с упаковкой	0,21 кг
Ширина	207 мм
Высота	98 мм
Глубина	98 мм
Ширина с упаковкой	250 мм
Высота с упаковкой	105 мм
Глубина с упаковкой	160 мм
Упаковочный комплект	1 штук
Ассортимент	К
GTIN (EAN)	4012799558774

Габаритный чертеж [мм]



ИЗДЕЛИЕ ТЕХНИЧЕСКИЙ ПАСПОРТ

FFS-BV

