

GRK R 25/2 D



Краткая информация

Пластмассовый центробежный вентилятор с круглым выпуском, типоразмер 250, трехфазный ток, 2-полюсный

Примеры применения

Промышленное применение

Номер артикула

0073.0514

Технические данные

Объёмный расход	2.100 м³/ч
Скорость вращения	2.880 1/мин
Тип крыльчатки	центробежный
Регулируемая скорость вращения	✓
Возможность реверса	–
Вид напряжения	Трёхфазный ток
Напряжение питания	400 В
Сетевая частота	50 Гц
Номинальная мощность	370 Вт
I _{ном}	1 А
Степень защиты	IP 55
Тепловой класс	F
Переключение числа полюсов	–
Место установки	Подсоединение труб
Позиция	горизонтальн.
Материал корпуса	Пластик, полиэтилен
Материал крыльчатки	Пластик, полиэтилен
Цвет	светло-серый
Вес	24 кг
Масса с упаковкой	47 кг
Типоразмер	250
Ширина	435 мм
Высота	500 мм
Глубина	452 мм
Ширина с упаковкой	1.200 мм
Высота с упаковкой	800 мм
Глубина с упаковкой	650 мм
Температура транспортирующей среды при I _{Max}	-15 °C до 70 °C
PTC DIN 44082	M 100

GRK R 25/2 D

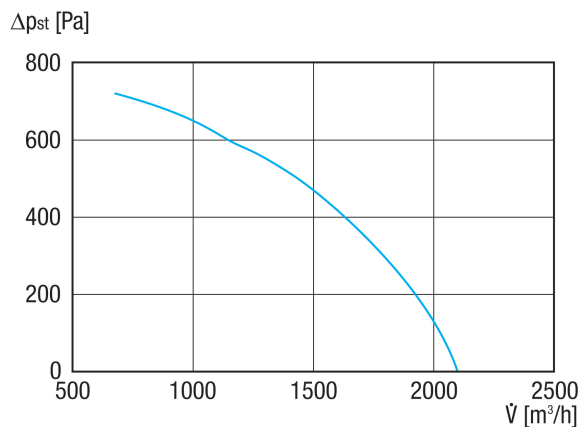
Упаковочный комплект	1 штук
Ассортимент	C
GTIN (EAN)	4012799735144

Уровень звуковой мощности в октавном спектре

	63 Гц	125 Гц	250 Гц	500 Гц	1 кГц	2 кГц	4 кГц	8 кГц	Всего
L_{WA5, S5} (дБ(А))	58	70,1	75,6	82	81,2	77,4	69,2	59,1	86

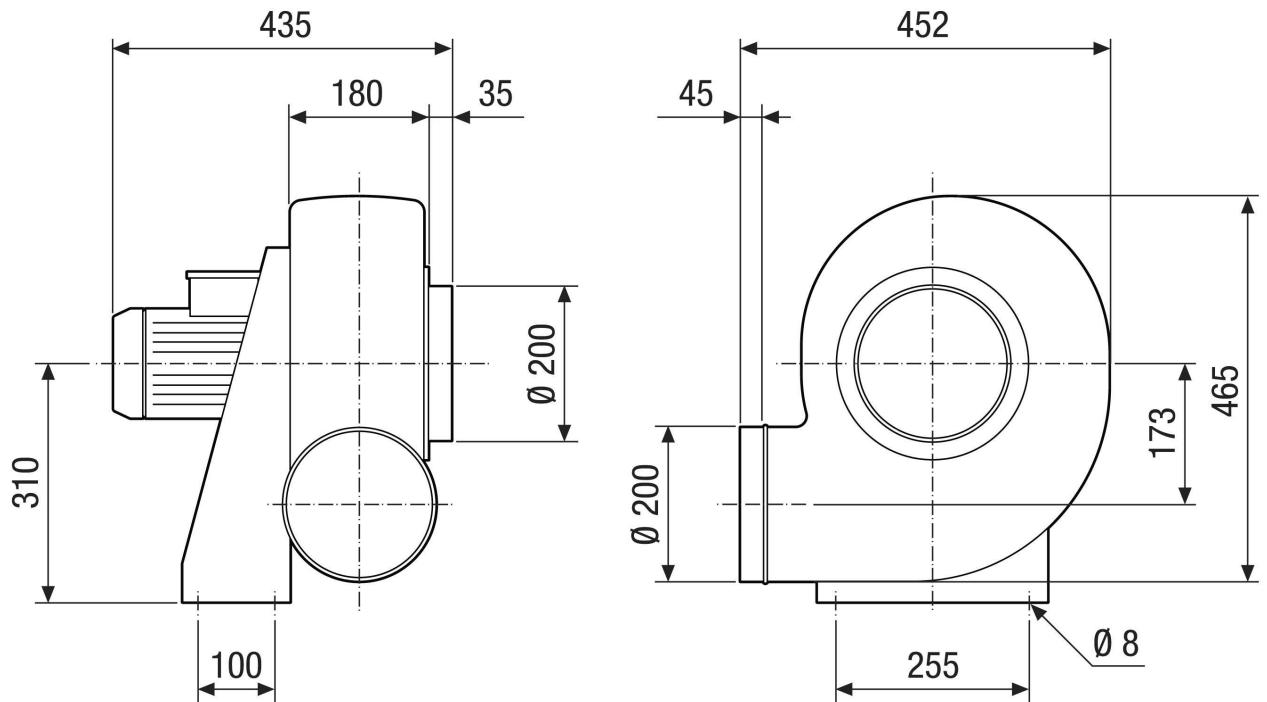
L_{WA5}= Уровень звуковой мощности для свободного всасывания в дБ

Характеристика



GRK R 25/2 D

Габаритный чертеж [мм]



GRK R 25/2 D

Габаритный чертеж Ориентация корпуса [мм]

①						
	0°	45°	90°	135°	270°	315°
②						

① Правое исполнение RD

② Левое исполнение LG

Варианты GRK 12/2 E и GRK 12/4 D в правом исполнении RD недоступны!

Стандартная ориентация всегда левосторонняя 270°