

GRK R 35/2 D Ex



Краткая информация

Пластмассовый радиальный вентилятор с круглым выходом, 2-полюсный, типоразмер 350, диаметр 280 мм, трехфазный, взрывозащищенный, газовая среда

Примеры применения

Взрывоопасная среда (зона 2), Обдув рабочего места, Лабораторный вытяжной шкаф, Вытяжной шкаф

Номер артикула

0073.0449

Технические данные

| | |
|--|-----------------------|
| Объёмный расход | 6.700 м³/ч |
| Скорость вращения | 2.880 1/мин |
| Тип крыльчатки | центробежный |
| Регулируемая скорость вращения | ✓ |
| Возможность реверса | – |
| Вид напряжения | Трёхфазный ток |
| Напряжение питания | 400 В |
| Сетевая частота | 50 Гц |
| Номинальная мощность | 2.200 Вт |
| I _{ном} | 4,4 А |
| Степень защиты | IP 55 |
| Тепловой класс | F |
| Переключение числа полюсов | – |
| Место установки | Подсоединение труб |
| Позиция | горизонтальн. |
| Материал корпуса | Пластик, полиэтилен |
| Материал крыльчатки | Пластик, полипропилен |
| Цвет | черный |
| Вес | 51 кг |
| Масса с упаковкой | 74 кг |
| Диаметр присоединений | 280 мм |
| Типоразмер | 350 |
| Ширина | 567 мм |
| Высота | 715 мм |
| Глубина | 597 мм |
| Ширина с упаковкой | 1.200 мм |
| Высота с упаковкой | 800 мм |
| Глубина с упаковкой | 870 мм |
| Обозначение EX согласно директиве ATEX | Ex II 3 G |

GRK R 35/2 D Ex

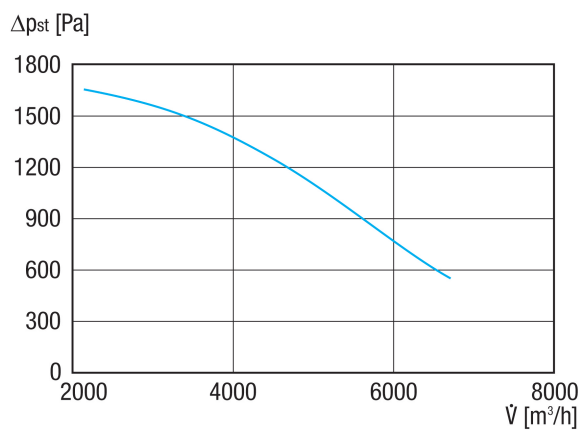
| | |
|-----------------------------------|--|
| Обозначение EX согласно стандарту | Ex db IIB+H2 T4 Gb X / Ex h IIB+H2 T4 Gb X |
| Ta — температура окружающей среды | -20 °C ≤ Ta ≤ +40 °C |
| Режим работы | S1 |
| PTC DIN 44082 | M 100 |
| Температурный класс | T4 |
| Упаковочный комплект | 1 штук |
| Ассортимент | G |
| GTIN (EAN) | 4012799734499 |

Уровень звуковой мощности в октавном спектре

| | 63 Гц | 125 Гц | 250 Гц | 500 Гц | 1 кГц | 2 кГц | 4 кГц | 8 кГц | Всего |
|--|-------|--------|--------|--------|-------|-------|-------|-------|-------|
| L_{WA5, S5} (дБ(А)) | 66 | 78,1 | 83,6 | 90 | 89,2 | 85,4 | 77,2 | 67,1 | 94 |

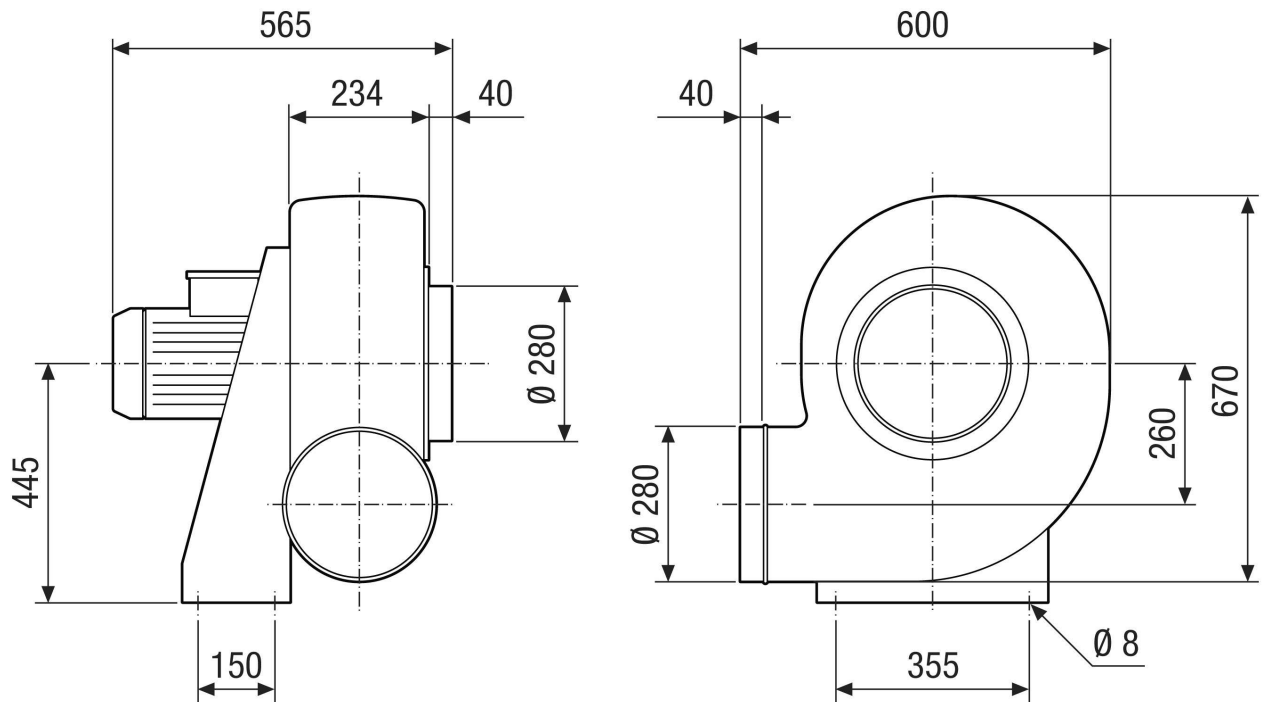
L_{WA5}= Уровень звуковой мощности для свободного всасывания в дБ

Характеристика



GRK R 35/2 D Ex

Габаритный чертеж [мм]



GRK R 35/2 D Ex

Габаритный чертеж Ориентация корпуса [мм]

| | | | | | | |
|---|--|--|--|---|--|--|
| ① |  |  |  |  |  |  |
| | 0° | 45° | 90° | 135° | 270° | 315° |
| ② |  |  |  |  |  |  |

① Правое исполнение RD

② Левое исполнение LG

Варианты GRK 12/2 E и GRK 12/4 D в правом исполнении RD недоступны!

Стандартная ориентация всегда левосторонняя 270°