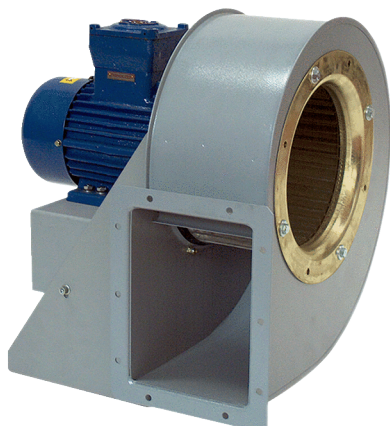


GRM HD 35/4-1 Ex



Краткая информация

Металлический центробежный вентилятор для высокого давления, типоразмер 350, трехфазный ток, мощность 4 кВт, для применения во взрывоопасных зонах, среда: газ

Примеры применения

взрывозащищенное промышленное применение

Номер артикула

0073.0409

Технические данные

| | |
|--|------------------------------|
| Исполнение | Вариант двигателя 1 |
| Объёмный расход | 7.800 м³/ч |
| Скорость вращения | 1.460 1/мин |
| Тип крыльчатки | центробежный |
| Регулируемая скорость вращения | ✓ |
| Возможность реверса | – |
| Вид напряжения | Трёхфазный ток |
| Напряжение питания | 400 В |
| Сетевая частота | 50 Гц |
| Номинальная мощность | 4.000 Вт |
| I _{ном} | 8,8 А |
| Степень защиты | IP 55 |
| Тепловой класс | F |
| Переключение числа полюсов | – |
| Место установки | Подсоединение труб |
| Позиция | горизонтальн. |
| Материал | Листовая сталь, оцинкованная |
| Материал корпуса | Сталь с покрытием |
| Цвет | серого цвета |
| Вес | 73 кг |
| Масса с упаковкой | 76 кг |
| Типоразмер | 350 |
| Ширина | 593 мм |
| Высота | 715 мм |
| Глубина | 613 мм |
| Ширина с упаковкой | 600 мм |
| Высота с упаковкой | 750 мм |
| Глубина с упаковкой | 700 мм |
| Обозначение EX согласно директиве ATEX | Ex II 2 G |

GRM HD 35/4-1 Ex

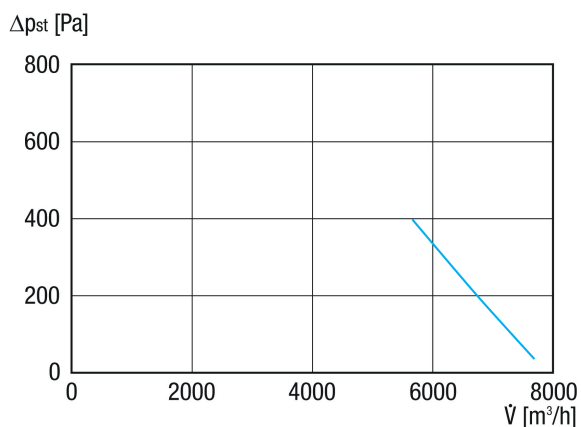
| | |
|-----------------------------------|--|
| Обозначение EX согласно стандарту | Ex db IIB+H2 T4 Gb X / Ex h IIB+H2 T4 Gb X |
| Ta — температура окружающей среды | -20 °C ≤ Ta ≤ +60 °C |
| Режим работы | S1 |
| PTC DIN 44082 | M 100 |
| Температурный класс | T4 |
| Упаковочный комплект | 1 штук |
| Ассортимент | G |
| GTIN (EAN) | 4012799734093 |

Уровень звуковой мощности в октавном спектре

| | 63 Гц | 125 Гц | 250 Гц | 500 Гц | 1 кГц | 2 кГц | 4 кГц | 8 кГц | Всего |
|--|-------|--------|--------|--------|-------|-------|-------|-------|-------|
| L_{WA5, S5} (дБ(А)) | 66 | 78 | 83 | 87 | 92 | 85 | 77 | 67 | 94 |

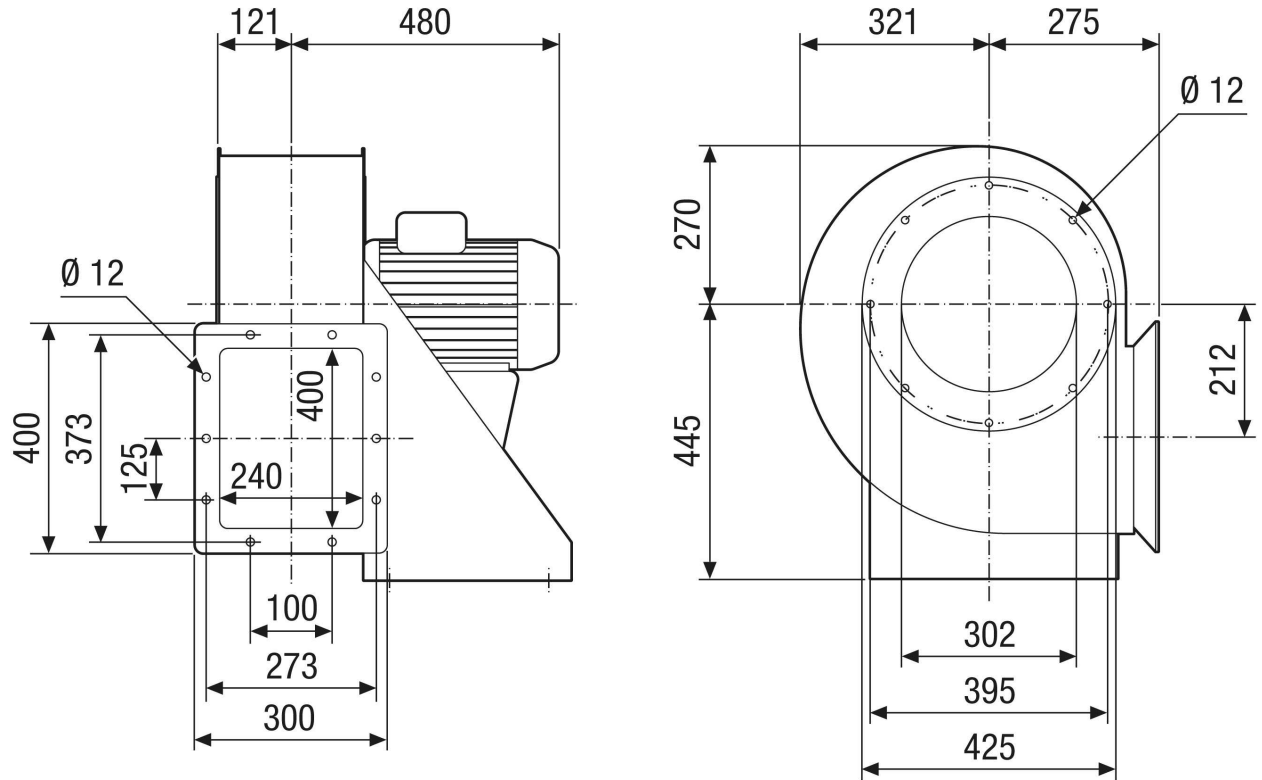
L_{WA5}= Уровень звуковой мощности для свободного всасывания в дБ

Характеристика



GRM HD 35/4-1 Ex

Габаритный чертеж [мм]



GRM HD 35/4-1 Ex

Габаритный чертеж Ориентация корпуса [мм]

| | | | | | | |
|---|--|--|--|---|--|--|
| ① |  |  |  |  |  |  |
| | 0° | 45° | 90° | 135° | 270° | 315° |
| ② |  |  |  |  |  |  |

① Правое исполнение RD

② Левое исполнение LG

Варианты GRK 12/2 E и GRK 12/4 D в правом исполнении RD недоступны!

Стандартная ориентация всегда левосторонняя 270°