

# MDR-PG 22 EC



## Краткая информация

Центробежный крышный вентилятор с двигателем EC и встроенным блоком управления для поддержания постоянного давления, DN 224

## Примеры применения

Производственные помещения, Производственное помещение, Промышленный цех, Монтажный цех, Торговое помещение

Номер артикула

0087.0032

## Технические данные

Объёмный расход	2.440 м³/ч
Объёмный расход <sub>ном</sub>	1.390 м³/ч (Измерено при оптимальном КПД)
Давление p <sub>fs, ном</sub>	520 Па (Измерено при оптимальном КПД)
Скорость вращения n <sub>ном</sub>	2.860 1/мин (Измерено при оптимальном КПД)
Тип крыльчатки	центробежный
Регулируемая скорость вращения	–
Возможность реверса	–
Вид напряжения	Однофазный ток
Напряжение питания	230 В
Сетевая частота	50 Гц
Номинальная мощность	407 Вт (Измерено при оптимальном КПД)
I <sub>ном</sub>	1,79 А (Измерено при оптимальном КПД)
I <sub>макс</sub>	1,9 А
Степень защиты	IP X5
Тепловой класс	F
Переключение числа полюсов	–
Место установки	Крыша
Позиция	вертикальный
Вес	26,04 кг
Масса с упаковкой	28,53 кг
Поворотный	–
Номинальный диаметр	224 мм
Ширина	550 мм
Высота	437 мм
Глубина	550 мм
Ширина с упаковкой	590 мм
Высота с упаковкой	460 мм
Глубина с упаковкой	590 мм
Температура транспортирующей среды при I <sub>Мах</sub>	-25 °С до 60 °С

## MDR-PG 22 EC

Температурный класс	F
Упаковочный комплект	1 штук
Ассортимент	E
GTIN (EAN)	4012799870326

**Технические данные для приборов > 125 Вт согласно Европейской энергоэффективной директиве ErP 2009/125/CE в точке оптимального КПД**

Общая эффективность $\eta$	49,3 %
Степень эффективности N	77,4
Год выпуска	См. заводскую табличку
Название производителя / официальный регистрационный номер / место нахождения производителя	Maico Elektroapparate-Fabrik GmbH / Суд ведения торгового реестра Freiburg, HRB 601233
Арт.№	0087.0032
$P_{VER}$ / объемный расход $V_{VER}$ / $P_{fs, VER}$	0,407 kW / 1.390 м <sup>3</sup> /ч / 520 Па
Информация о разборке и утилизации	см. инструкцию по монтажу
Информация о монтаже, эксплуатации и текущем ремонте	см. инструкцию по монтажу
Предметы, использованные при измерении эффективности и не описанные в категории изменений	-
Уровень звуковой мощности $L_{WA5}$	79 дБ

**Уровень звуковой мощности в октавном спектре**

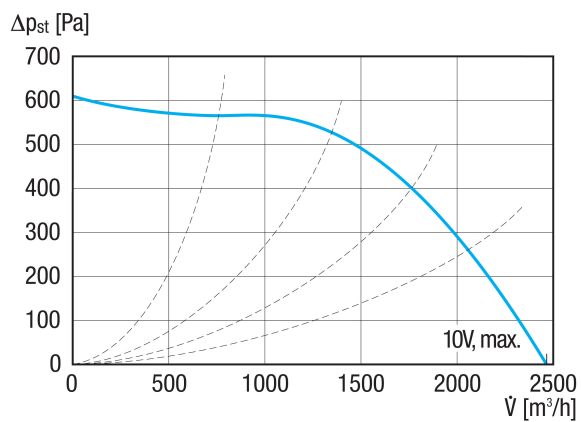
	63 Гц	125 Гц	250 Гц	500 Гц	1 кГц	2 кГц	4 кГц	8 кГц	Всего
$L_{WA5, 2 V}$ (дБ(A))	11,2	23,1	25,7	43,6	52,7	40,7	27,7	26,6	52,9
$L_{WA5, 4 V}$ (дБ(A))	25,6	38,9	46	49,1	51,9	60,2	51,7	39,8	61,1
$L_{WA5, 6 V}$ (дБ(A))	34,8	47,5	54,8	56	59,9	61,1	67,4	51,7	68,8
$L_{WA5, 8 V}$ (дБ(A))	41,3	53,3	63,1	64,4	66,7	66,7	70,7	66,8	74,4
$L_{WA8, 2 V}$ (дБ(A))	9,3	34,9	32	46,7	50,9	39,1	28,9	29,4	52,4
$L_{WA8, 4 V}$ (дБ(A))	27,3	42,5	48,7	51,6	54,6	59,4	50,4	41,2	61,2
$L_{WA8, 6 V}$ (дБ(A))	36,7	52,5	58,6	60,9	64,2	64	65,3	52,7	69,9
$L_{WA8, 8 V}$ (дБ(A))	43,6	59,7	65,5	69,2	71,4	71,1	69,8	67	76,8

$L_{WA5}$  = Уровень звуковой мощности для свободного всасывания в дБ

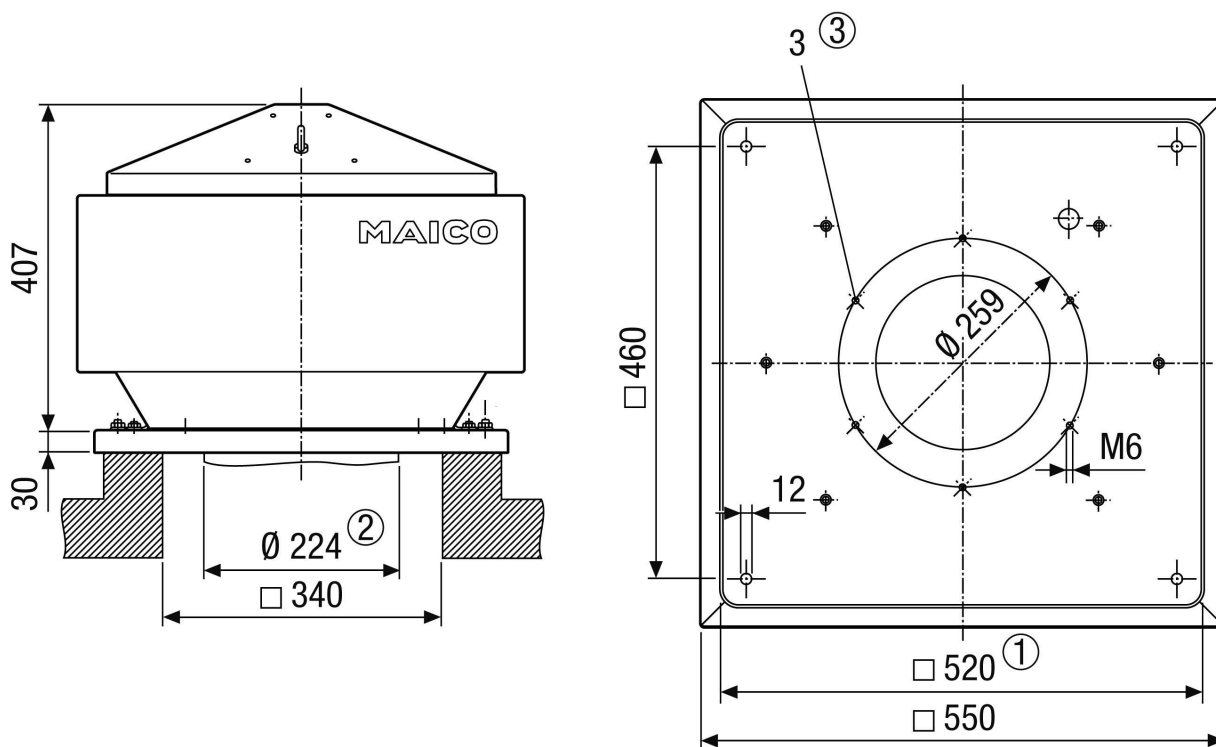
$L_{WA8}$  = Уровень звуковой мощности для корпуса и свободного выпуска в дБ

# MDR-PG 22 EC

## Характеристика



## Габаритный чертеж [мм]



- ① Условный проход
- ② Наружный диаметр трубы
- ③ Количество отверстий

ИЗДЕЛИЕ ТЕХНИЧЕСКИЙ ПАСПОРТ

MDR-PG 22 EC

