

## MDR 35 EC



## Краткая информация

Центробежный крышный вентилятор с двигателем EC, DN 350

## Примеры применения

Производственные помещения, Производственное помещение, Промышленный цех, Монтажный цех, Торговое помещение

Номер артикула

0087.0028

## Технические данные

Объёмный расход	5.376 м³/ч
Объёмный расход <sub>ном</sub>	3.012 м³/ч (Измерено при оптимальном КПД)
Давление p <sub>fs, ном</sub>	533 Па (Измерено при оптимальном КПД)
Скорость вращения n <sub>ном</sub>	2.090 1/мин (Измерено при оптимальном КПД)
Тип крыльчатки	центробежный
Регулируемая скорость вращения	✓
Возможность реверса	–
Вид напряжения	Однофазный ток
Напряжение питания	230 В
Сетевая частота	50 Гц
Номинальная мощность	886 Вт (Измерено при оптимальном КПД)
I <sub>ном</sub>	3,87 А (Измерено при оптимальном КПД)
I <sub>макс</sub>	4,2 А
Степень защиты	IP X5
Тепловой класс	F
Переключение числа полюсов	–
Место установки	Крыша
Позиция	вертикальный
Вес	50 кг
Масса с упаковкой	55,05 кг
Поворотный	–
Номинальный диаметр	355 мм
Ширина	800 мм
Высота	601 мм
Глубина	800 мм
Ширина с упаковкой	1.200 мм
Высота с упаковкой	741 мм
Глубина с упаковкой	1.200 мм
Температура транспортирующей среды при I <sub>Мах</sub>	-25 °С до 60 °С

# MDR 35 EC

Температурный класс	F
Упаковочный комплект	1 штук
Ассортимент	E
GTIN (EAN)	4012799870289

## Технические данные для приборов > 125 Вт согласно Европейской энергоэффективной директиве ErP 2009/125/CE в точке оптимального КПД

Общая эффективность $\eta$	50,3 %
Степень эффективности N	73,2
Год выпуска	См. заводскую табличку
Название производителя / официальный регистрационный номер / место нахождения производителя	Maico Elektroapparate-Fabrik GmbH / Суд ведения торгового реестра Freiburg, HRB 601233
Арт.№	0087.0028
$P_{VER}$ / объемный расход $V_{VER}$ / $P_{fs, VER}$	0,886 kW / 3.012 м³/ч / 533 Па
Информация о разборке и утилизации	см. инструкцию по монтажу
Информация о монтаже, эксплуатации и текущем ремонте	см. инструкцию по монтажу
Предметы, использованные при измерении эффективности и не описанные в категории изменений	-
Уровень звуковой мощности $L_{WA5}$	82 дБ

## Уровень звуковой мощности в октавном спектре

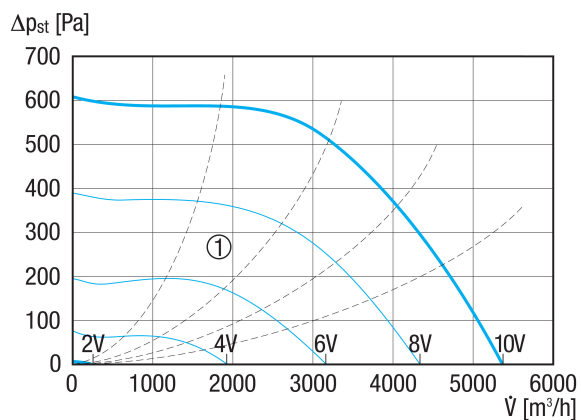
	63 Гц	125 Гц	250 Гц	500 Гц	1 кГц	2 кГц	4 кГц	8 кГц	Всего
$L_{WA5, 2 V}$ (дБ(A))	17	22	33	39,3	49,4	28,9	15,3	9,6	49,7
$L_{WA5, 4 V}$ (дБ(A))	29,9	40,7	46,9	48,9	52,1	61,9	52,6	31,2	63
$L_{WA5, 6 V}$ (дБ(A))	36,7	55,2	60,7	59,2	62,1	62,4	69,1	50	71,4
$L_{WA5, 8 V}$ (дБ(A))	43,6	55,4	66,5	67,5	69,8	69,5	71,6	70,7	77,4
$L_{WA8, 2 V}$ (дБ(A))	17,6	26,8	32,2	34,8	51,8	26,7	10,8	9,6	51,9
$L_{WA8, 4 V}$ (дБ(A))	32,1	44,6	49	53,7	56,1	60,9	52,9	32,2	63,3
$L_{WA8, 6 V}$ (дБ(A))	40,4	57,2	60,3	64,2	67,1	64,7	68,9	51,9	73
$L_{WA8, 8 V}$ (дБ(A))	47,6	61,8	67	71,3	74,6	72,8	71,5	71	79,7

$L_{WA5}$  = Уровень звуковой мощности для свободного всасывания в дБ

$L_{WA8}$  = Уровень звуковой мощности для корпуса и свободного выпуска в дБ

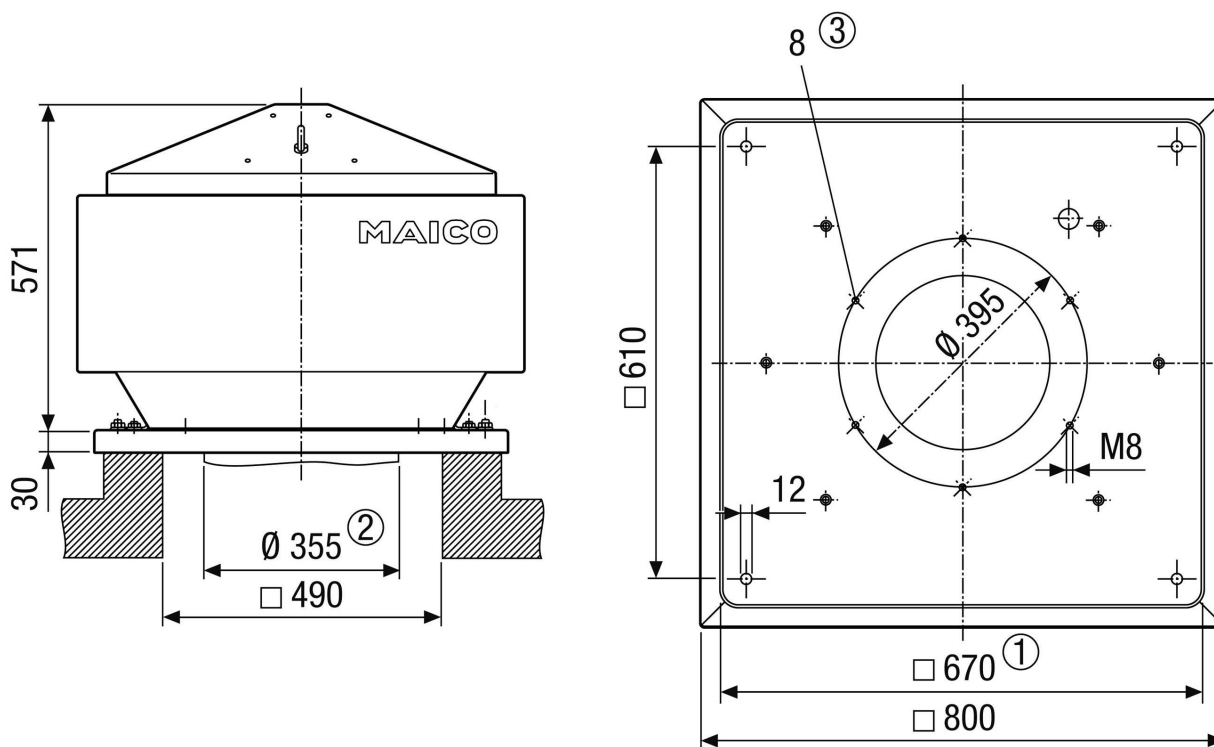
# MDR 35 EC

## Характеристика



① Вспомогательные графические характеристики управляющего напряжения 2-10 В

## Габаритный чертеж [мм]



- ① Условный проход
- ② Наружный диаметр трубы
- ③ Количество отверстий

ИЗДЕЛИЕ ТЕХНИЧЕСКИЙ ПАСПОРТ

MDR 35 EC

