

MDR 40 EC



Краткая информация

Центробежный крышный вентилятор с двигателем EC, DN 400

Примеры применения

Производственные помещения, Производственное помещение, Промышленный цех, Монтажный цех, Торговое помещение

Номер артикула

0087.0029

Технические данные

Объёмный расход	6.825 м³/ч
Объёмный расход _{ном}	3.075 м³/ч (Измерено при оптимальном КПД)
Давление p _{fs, ном}	571 Па (Измерено при оптимальном КПД)
Скорость вращения n _{ном}	1.840 1/мин (Измерено при оптимальном КПД)
Тип крыльчатки	центробежный
Регулируемая скорость вращения	✓
Возможность реверса	–
Вид напряжения	Трёхфазный ток
Напряжение питания	400 В
Сетевая частота	50 Гц
Номинальная мощность	1.120 Вт (Измерено при оптимальном КПД)
I _{ном}	1,86 А (Измерено при оптимальном КПД)
I _{макс}	2,1 А
Степень защиты	IP X5
Тепловой класс	F
Переключение числа полюсов	–
Место установки	Крыша
Позиция	вертикальный
Вес	62 кг
Масса с упаковкой	68,21 кг
Поворотный	–
Номинальный диаметр	400 мм
Ширина	890 мм
Высота	655 мм
Глубина	890 мм
Ширина с упаковкой	1.200 мм
Высота с упаковкой	790 мм
Глубина с упаковкой	1.200 мм
Температура транспортирующей среды при I _{Мах}	-25 °С до 60 °С

MDR 40 EC

Температурный класс	F
Упаковочный комплект	1 штук
Ассортимент	E
GTIN (EAN)	4012799870296

Технические данные для приборов > 125 Вт согласно Европейской энергоэффективной директиве ErP 2009/125/CE в точке оптимального КПД

Общая эффективность η	52,5 %
Степень эффективности N	76,1
Год выпуска	См. заводскую табличку
Название производителя / официальный регистрационный номер / место нахождения производителя	Maico Elektroapparate-Fabrik GmbH / Суд ведения торгового реестра Freiburg, HRB 601233
Арт.№	0087.0029
$P_{\text{ВЕР}}$ / объемный расход $V_{\text{ВЕР}}$ / $P_{\text{fs, ВЕР}}$	1,12 kW / 3.075 м³/ч / 571 Па
Информация о разборке и утилизации	см. инструкцию по монтажу
Информация о монтаже, эксплуатации и текущем ремонте	см. инструкцию по монтажу
Предметы, использованные при измерении эффективности и не описанные в категории изменений	-
Уровень звуковой мощности L_{WA5}	87 дБ

Уровень звуковой мощности в октавном спектре

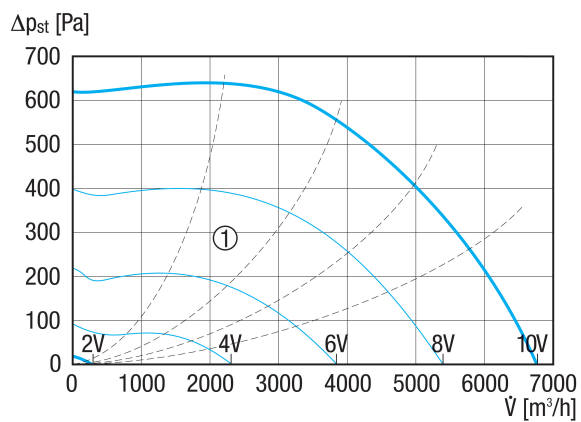
	63 Гц	125 Гц	250 Гц	500 Гц	1 кГц	2 кГц	4 кГц	8 кГц	Всего
$L_{\text{WA5, 2 В}}$ (дБ(A))	17,3	26	32,6	36,7	45,1	30,6	14,2	9,8	45,6
$L_{\text{WA5, 4 В}}$ (дБ(A))	39	44,2	50,9	53,5	56,1	60	50,9	34,8	62,8
$L_{\text{WA5, 6 В}}$ (дБ(A))	39,7	55,9	61,3	65	66,5	69,3	67,3	52,6	73,7
$L_{\text{WA5, 8 В}}$ (дБ(A))	45,9	63,2	68,7	72,2	73,9	77,4	74	69,4	81,4
$L_{\text{WA8, 2 В}}$ (дБ(A))	18,3	28	33,3	38,4	47	30,6	15,1	9,8	47,6
$L_{\text{WA8, 4 В}}$ (дБ(A))	40,4	45,3	50,4	57,2	59,7	59,5	51	35,9	64,2
$L_{\text{WA8, 6 В}}$ (дБ(A))	43,9	57,2	60,4	67,7	70,4	70	66,8	54	75,3
$L_{\text{WA8, 8 В}}$ (дБ(A))	50,7	64,8	67,9	74,7	77,7	78,5	74,7	69,2	83,1

L_{WA5} = Уровень звуковой мощности для свободного всасывания в дБ

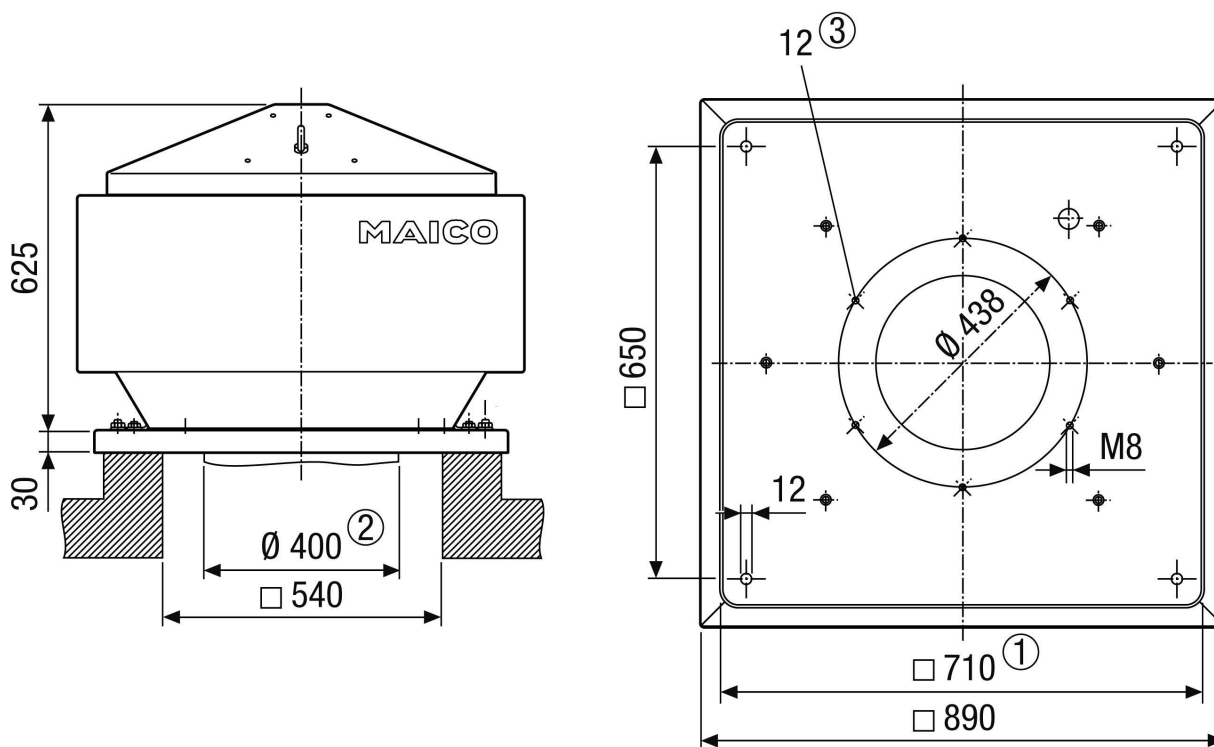
L_{WA8} = Уровень звуковой мощности для корпуса и свободного выпуска в дБ

MDR 40 EC

Характеристика



Габаритный чертеж [мм]



- ① Условный проход
- ② Наружный диаметр трубы
- ③ Количество отверстий

ИЗДЕЛИЕ ТЕХНИЧЕСКИЙ ПАСПОРТ

MDR 40 EC

