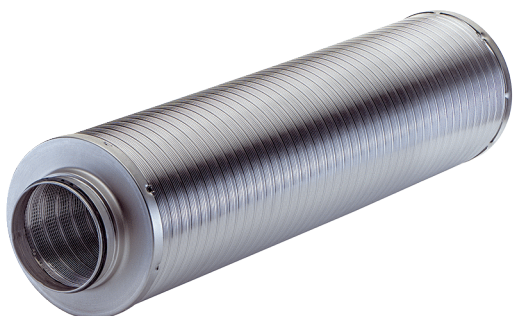


# RSR 35/50-1



## Краткая информация

Гибкий трубный шумоглушитель с охватывающим уплотнением, звукопоглощающая прокладка 50 мм, длина 1000 мм, DN 355

## Примеры применения

Выставочный зал, Ресторан, Театр, Место производства, Промышленный цех

Номер артикула

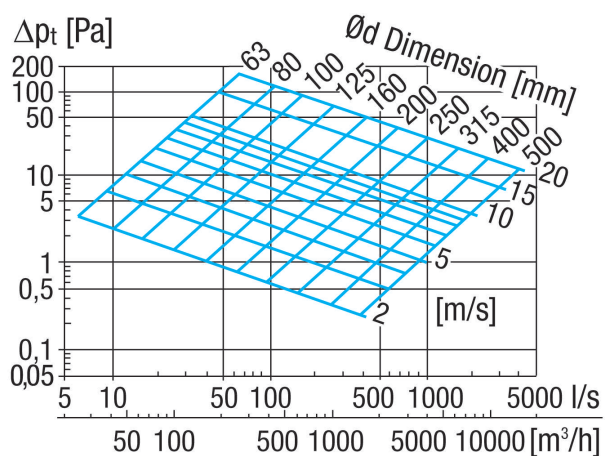
0092.0607

## Технические данные

Исполнение	Звукопоглощающая прокладка толщиной 50 мм
Место установки	Вентилятор
Материал	Алюминий
Цвет	серебряный
Вес	3,7 кг
Масса с упаковкой	5,12 кг
Диаметр присоединений	355 мм
Подходит для номинального диаметра	355 мм
Ширина	460 мм
Высота	460 мм
Глубина	1.000 мм
Ширина с упаковкой	520 мм
Высота с упаковкой	520 мм
Глубина с упаковкой	1.175 мм
Примеряющее глушение при 63 Гц	2 дБ
Примеряющее глушение при 125 Гц	3 дБ
Примеряющее глушение при 250 Гц	6 дБ
Примеряющее глушение при 500 Гц	12 дБ
Примеряющее глушение при 1 кГц	25 дБ
Примеряющее глушение при 2 кГц	11 дБ
Примеряющее глушение при 4 кГц	8 дБ
Примеряющее глушение при 8 кГц	11 дБ
Общее примеряющее глушение	
Примеряющее глушение, примечание	
Звукоизоляция	да
Упаковочный комплект	1 штук
Ассортимент	С
GTIN (EAN)	4012799926078

# RSR 35/50-1

## Характеристика



## Габаритный чертеж [мм]

