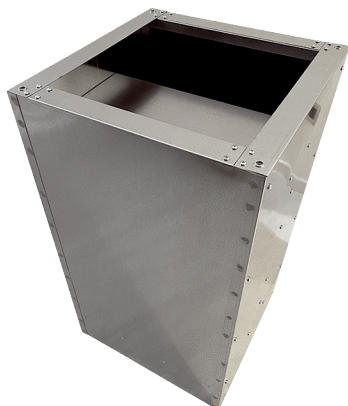


SDI 40-45



Краткая информация

Цокольный шумоглушитель для снижения уровня шума крышных вентиляторов на стороне всасывания, DN 400—450

Номер артикула

0073.0033

Технические данные

Материал	Стальной лист, оцинкованный
Цвет	серебряный
Вес	42 кг
Масса с упаковкой	42 кг
Номинальный диаметр в мм	400-450
Ширина	640 мм
Высота	750 мм
Глубина	640 мм
Ширина с упаковкой	640 мм
Высота с упаковкой	750 мм
Глубина с упаковкой	640 мм
Примеряющее глушение при 63 Гц	3 дБ
Примеряющее глушение при 125 Гц	4 дБ
Примеряющее глушение при 250 Гц	8 дБ
Примеряющее глушение при 500 Гц	9 дБ
Примеряющее глушение при 1 кГц	18 дБ
Примеряющее глушение при 2 кГц	15 дБ
Примеряющее глушение при 4 кГц	10 дБ
Примеряющее глушение при 8 кГц	6 дБ
Общее примеряющее глушение	
Примеряющее глушение, примечание	
Упаковочный комплект	1 штук
Ассортимент	С
GTIN (EAN)	4012799730330

SDI 40-45

Габаритный чертеж [мм]

