

WRG 300 WPK



Краткая информация

Компактная система вентиляции с рекуперацией тепла и тепловым насосом с функцией охлаждения

Номер артикула

0082.0042

Технические данные

Объёмный расход	320 м³/ч (Системное давление 150 Па)
Потребляемая мощность	40 Вт / 295 Вт / 440 Вт / потребляемая мощность в кВт-л
I _{макс}	3 А (ток кВт-л)
Степень защиты	IP 00
Цвет	сине-белый
Вес	50
Теплопроизводительность	2.010 Вт
Тепловой насос	Воздух/воздух
Холодопроизводительность	850 Вт
Упаковочный комплект	1 штук
Ассортимент	D
GTIN (EAN)	4012799820420

Уровень звуковой мощности в октавном спектре

	63 Гц	125 Гц	250 Гц	500 Гц	1 кГц	2 кГц	4 кГц	8 кГц	Всего
L _{WA2} , высокий (дБ(А))	30	44	51	49	48	44	40	35	55
L _{WA2} , средний, 600 куб. м при 100 Па внеш. (дБ(А))	29	41	46	43	43	44	46	43	53
L _{WA2} , низкий, 300 куб. м при 100 Па внеш. (дБ(А))	13	25	24	18	17	16	16	14	38

WRG 300 WPK

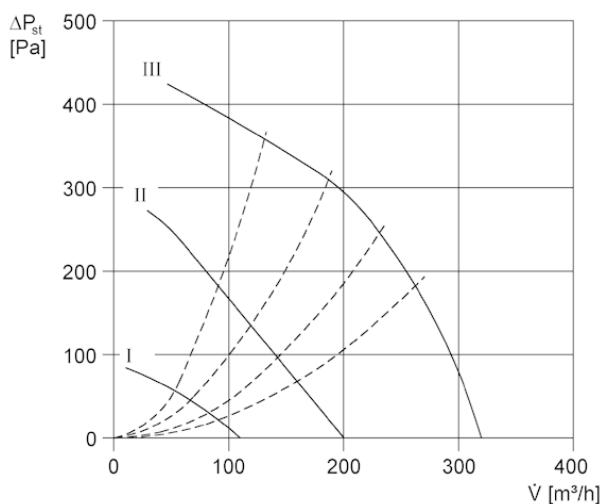
	63 Гц	125 Гц	250 Гц	500 Гц	1 кГц	2 кГц	4 кГц	8 кГц	Всего
L_{WA5} , высокий (дБ(А))	19	33	39	46	48	44	42	36	52
L_{WA5} , средний, 600 куб. м при 100 Па внеш. (дБ(А))	13	24	28	41	35	31	26	18	51
L_{WA5} , низкий, 300 куб. м при 100 Па внеш. (дБ(А))	8	15	21	24	22	17	15	13	37
L_{WA6} , высокий (дБ(А))	19	33	39	46	48	44	42	36	52
L_{WA6} , средний, 600 куб. м при 100 Па внеш. (дБ(А))	13	24	28	41	35	31	26	18	43
L_{WA6} , низкий, 300 куб. м при 100 Па внеш. (дБ(А))	8	15	21	24	22	17	15	13	37

L_{WA2} = Уровень звуковой мощности корпуса в дБ

L_{WA5} = Уровень звуковой мощности для свободного всасывания в дБ

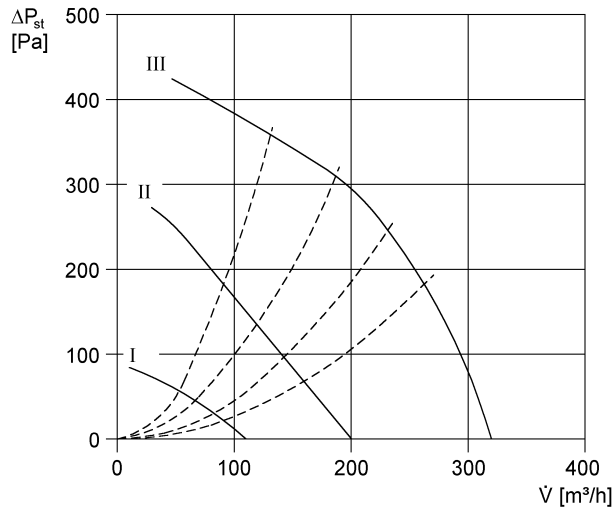
L_{WA6} = Уровень звуковой мощности для свободного выпуска в дБ

Характеристика



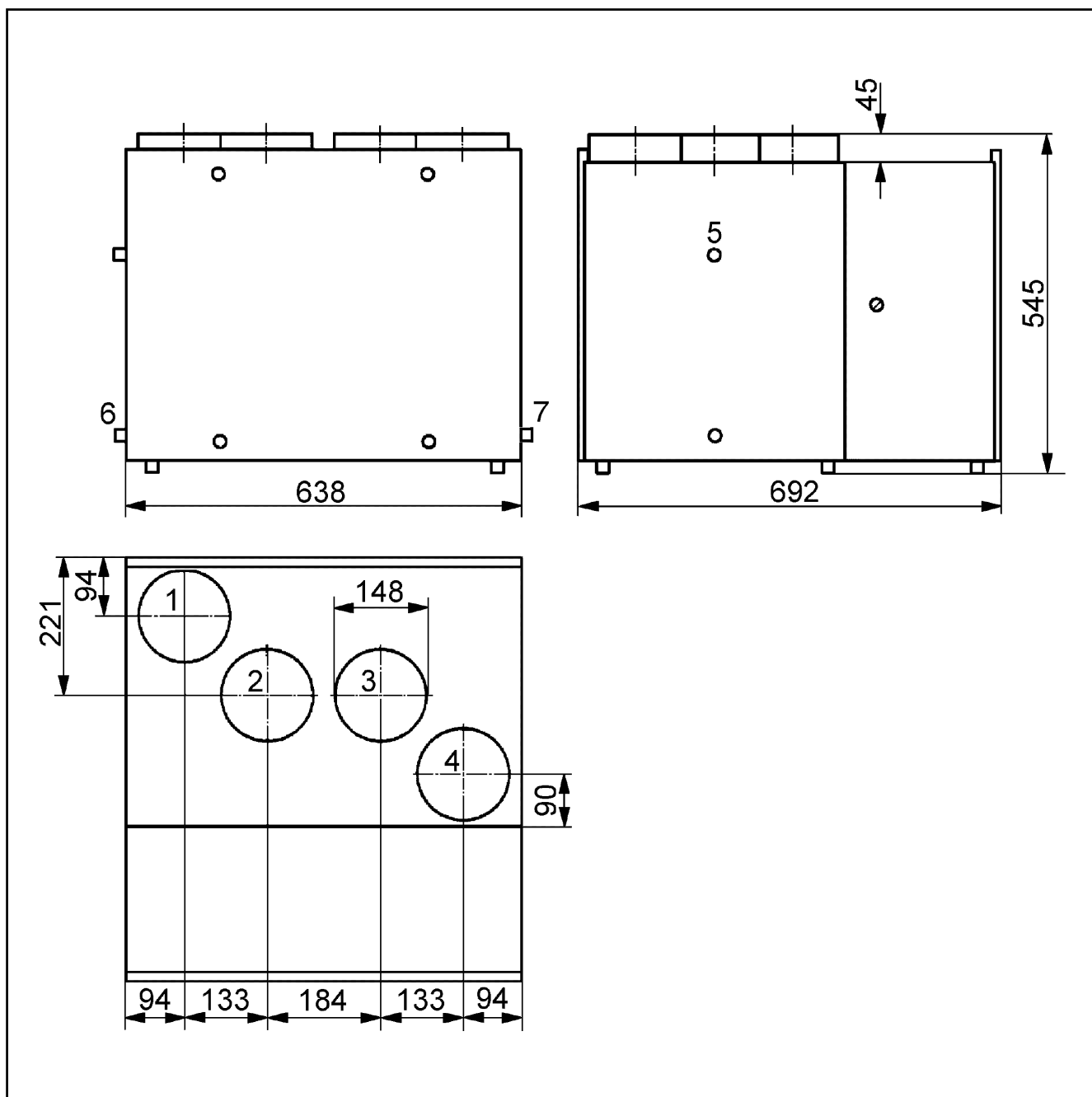
WRG 300 WPK

Характеристика



WRG 300 WPK

Габаритный чертеж [мм]



- ① Удаляемый воздух NW 150 мм
- ② Наружный воздух NW 150 мм
- ③ Удаляемый воздух NW 150 мм
- ④ Приточный воздух NW 150 мм
- ⑤ Электрическое подсоединение
- ⑥ Подсоединение для конденсата
- ⑦ Только WPK : Дополнительный ввод для конденсата