

# WRG 300 WP



## Краткая информация

Компактная система вентиляции с рекуперацией тепла и тепловым насосом

Номер артикула 0082.0041

## Технические данные

Объёмный расход	320 м³/ч (Системное давление 150 Па)
Потребляемая мощность	40 Вт / 295 Вт / 440 Вт / потребляемая мощность в кВт-л
I <sub>макс</sub>	3 А (ток кВт-л)
Степень защиты	IP 00
Цвет	бело-серый
Вес	57
Теплопроизводительность	2.010 Вт
Тепловой насос	Воздух/воздух
Упаковочный комплект	1 штук
Ассортимент	D
GTIN (EAN)	4012799820413

## Уровень звуковой мощности в октавном спектре

	63 Гц	125 Гц	250 Гц	500 Гц	1 кГц	2 кГц	4 кГц	8 кГц	Всего
L <sub>WA2</sub> , высокий (дБ(А))	30	44	51	49	48	44	40	35	55
L <sub>WA2</sub> , средний, 600 куб. м при 100 Па внеш. (дБ(А))	29	41	46	43	43	44	46	43	53
L <sub>WA2</sub> , низкий, 300 куб. м при 100 Па внеш. (дБ(А))	13	25	24	18	17	16	16	14	38
L <sub>WA5</sub> , высокий (дБ(А))	19	33	39	46	48	44	42	36	52

# WRG 300 WP

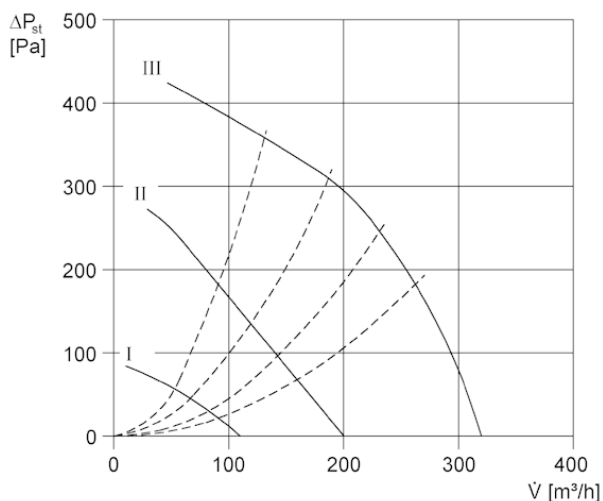
	63 Гц	125 Гц	250 Гц	500 Гц	1 кГц	2 кГц	4 кГц	8 кГц	Всего
$L_{WA5}$ , средний, 600 куб. м при 100 Па внеш. (дБ(A))	13	24	28	41	35	31	26	18	51
$L_{WA5}$ , низкий, 300 куб. м при 100 Па внеш. (дБ(A))	8	15	21	24	22	17	15	13	37
$L_{WA6}$ , высокий (дБ(A))	19	33	39	46	48	44	42	36	52
$L_{WA6}$ , средний, 600 куб. м при 100 Па внеш. (дБ(A))	13	24	28	41	35	31	26	18	43
$L_{WA6}$ , низкий, 300 куб. м при 100 Па внеш. (дБ(A))	8	15	21	24	22	17	15	13	37

$L_{WA2}$ = Уровень звуковой мощности корпуса в дБ

$L_{WA5}$ = Уровень звуковой мощности для свободного всасывания в дБ

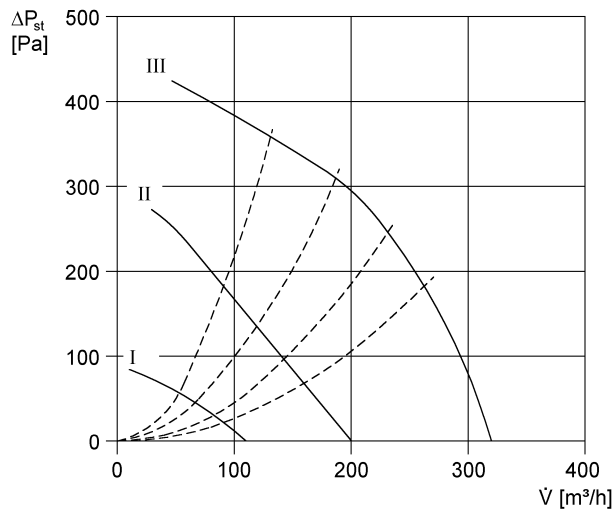
$L_{WA6}$ = Уровень звуковой мощности для свободного выпуска в дБ

## Характеристика



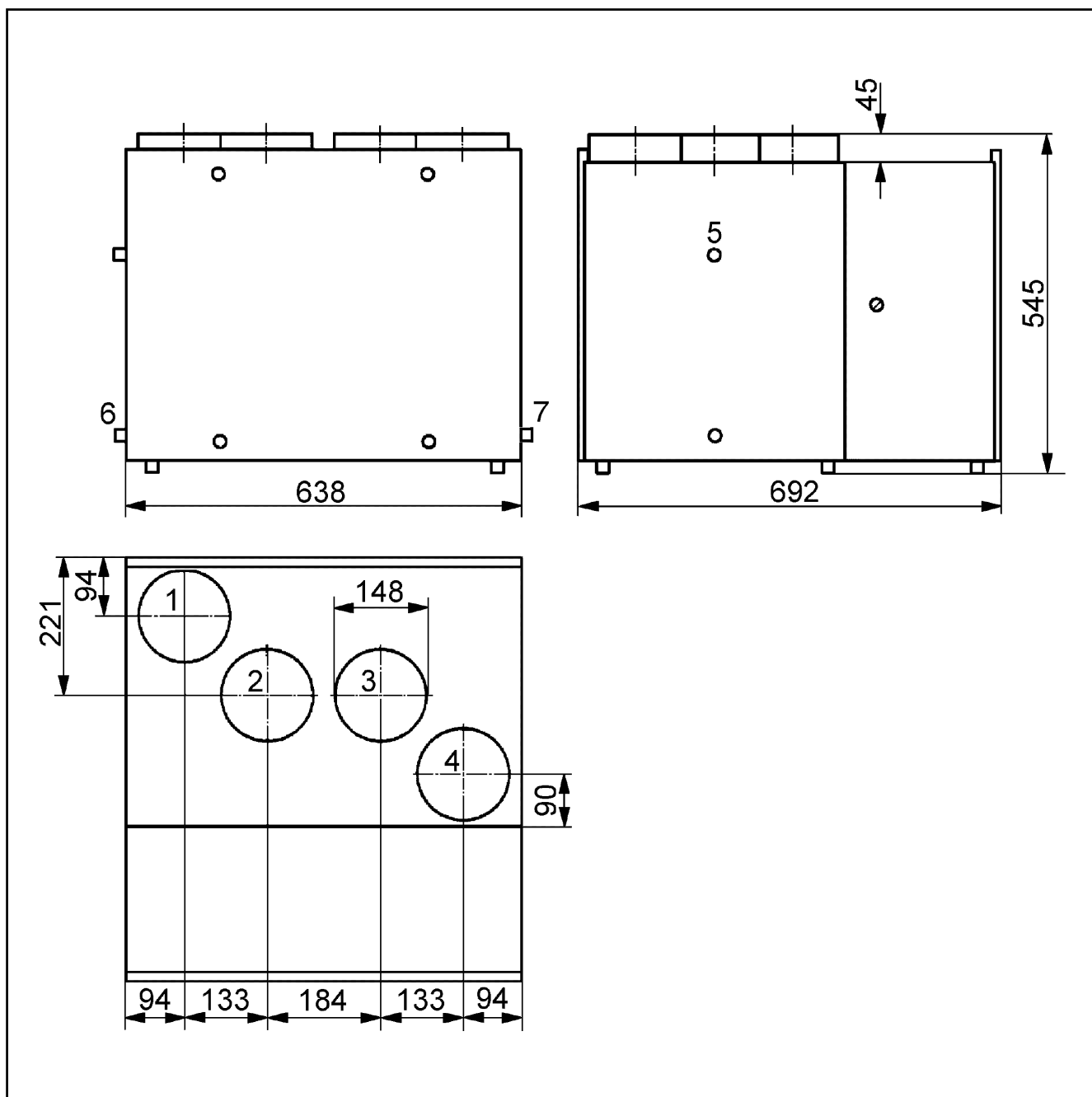
# WRG 300 WP

## Характеристика



# WRG 300 WP

Габаритный чертеж [мм]



- ① Удаляемый воздух NW 150 мм
- ② Наружный воздух NW 150 мм
- ③ Удаляемый воздух NW 150 мм
- ④ Приточный воздух NW 150 мм
- ⑤ Электрическое подсоединение
- ⑥ Подсоединение для конденсата
- ⑦ Только WPK : Дополнительный ввод для конденсата