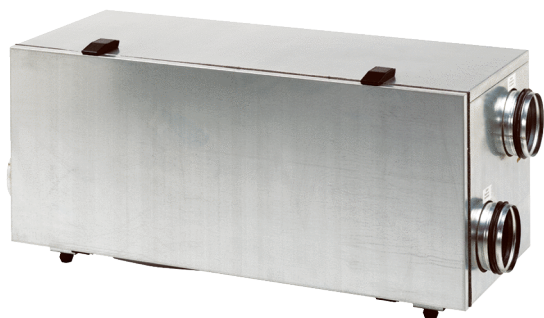


WS 150 R



Краткая информация

Прибор централизованной вентиляции с очень эффективной рекуперацией тепла через перекрестный противоточный теплообменник, двигатели ЕС с регулированием для поддержания постоянного объемного расхода, линии приточного и вытяжного воздуха справа, 4 x DN 125, сертификат DIBT, 70-165 м³/ч, возможно подключение к KNX

Примеры применения

Квартира, Дом с низким потреблением энергии, Коттедж, "Пассивный" дом

Номер артикула

0095.0057

Технические данные

Исполнение	Правое исполнение
Количество ступеней вентиляции	3
Объёмный расход	70 м³/ч - 165 м³/ч
Постоянный объёмный расход	да
Регулируемая скорость вращения	–
SEC average	-38,4 kWh/(м²*a)
Класс энергоэффективности	A
Вид напряжения	Однофазный ток
Напряжение питания	230 В
Сетевая частота	50 Гц / 60 Гц
SPI согласно DIN EN 13141-7 (A7)	0,23 Вт#ч/м³
Потребляемая мощность	24 Вт - 51 Вт (При противодавлении 100 Па)
Потребление мощности согласно DIN EN 13141-7 (A7)	27 Вт
Потребление мощности в режиме ожидания	< 2 Вт
I _{макс}	0,5 А
Степень защиты	IP 00
Разрешение DIBT – Немецкого института строительной техники	да
Сертификат "пассивного дома"	нет
Место установки	Подвал / Накопитель / Чердачный полуэтаж / Помещение для домашнего хозяйства / Котельная
Вид системы	центральная
Материал корпуса	Листовая сталь, оцинкованная
Материал теплообменника	Алюминий
Цвет	светло-серый
Вес	51 кг
Масса с упаковкой	61 кг
Класс фильтра	G4
Диаметр присоединений	125 мм
Диаметр присоединений слива конденсата	Внешняя резьба 3/4" для подсоединения к шлангу 1/2"

WS 150 R

Ширина	1.065 мм
Высота	460 мм
Глубина	400 мм
Ширина с упаковкой	1.090 мм
Высота с упаковкой	600 мм
Глубина с упаковкой	430 мм
Температура окружающей среды	40 °С
Макс. коэффициент эффективности рекуперации тепла согласно DIN EN 13141-7 (A7)	90 %
Конструкция теплообменника	Перекрестный противоточный ток
Байпас	нет
Калорифер предварительного нагрева	внешний
Энтальпийный теплообменник	нет
Схема защиты от замерзания	да
Летнее включение	нет
Контроль фильтра	настройка времени при помощи RLS 2 F
Регулирование датчиком влажности	опции: HY 5, HY 5 I, HY 10 AP, HY 10 UP
Регулирование CO ₂ (опция)	-
Регулирование качества воздуха (опция)	EAQ 10/1
Подключение к KNX (опция)	обеспечивается заказчиком
Интерфейс MODBUS	нет
Блок управления входит в объем поставки	нет
Блок управления (опция)	RLS 2 F, RLS 3
Включение / выключение радиосвязи (опция)	XE 1, XS 1
Встроенная радиосистема EnOcean (опция)	нет
Мобильное управление	нет
Уровень звукового давления / распространение шума	31 дБ(А) (Расстояние 1 м, звукопоглощение 10 м ²)
Номер допуска	Z-51.3-172
Упаковочный комплект	1 штук
Ассортимент	К
GTIN (EAN)	4012799950578

Уровень звуковой мощности в октавном спектре

	63 Гц	125 Гц	250 Гц	500 Гц	1 кГц	2 кГц	4 кГц	8 кГц	Всего
L _{WA2} , ступень 2 (дБ(А))	26	28	26	28	22	19	9	5	33
L _{WA5} , ступень 2 (дБ(А))	18	24	22	28	28	21	11	5	33
L _{WA6} , ступень 2 (дБ(А))	19	22	24	28	28	25	10	5	33

WS 150 R

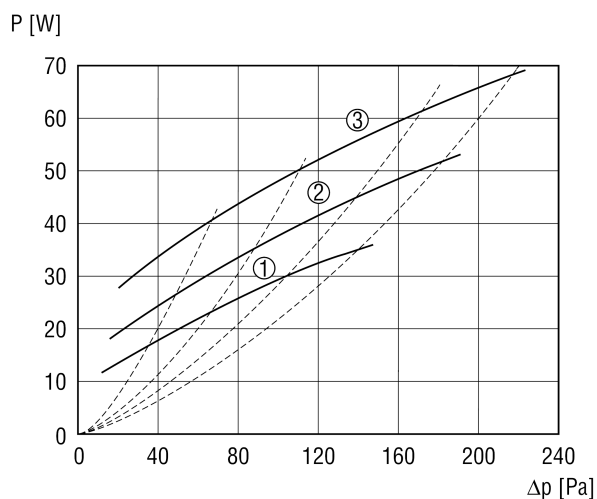
L_{WA2} = Уровень звуковой мощности корпуса в дБ

L_{WA5} = Уровень звуковой мощности для свободного всасывания в дБ

L_{WA6} = Уровень звуковой мощности для свободного выпуска в дБ

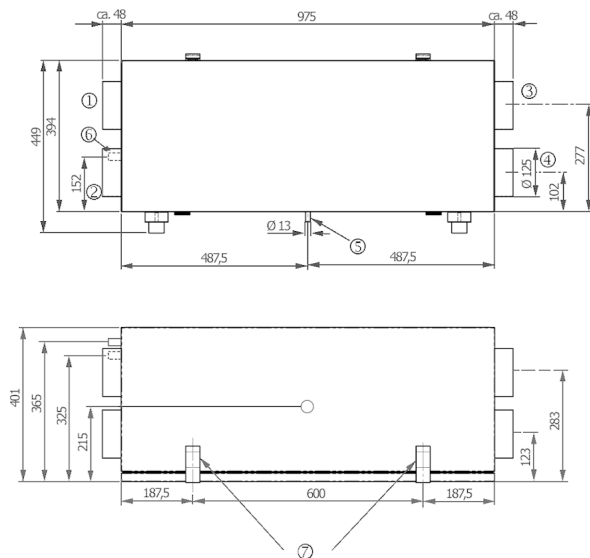
L_{WA5} , L_{WA6} = уровень звукового давления в открытой среде. L_{WA5} Патрубок для вытяжного воздуха, L_{WA6} Патрубок для приточного воздуха.

Характеристика



- ① Ступень 1 = 70 м³/ч
- ② Ступень 2 = 100 м³/ч
- ③ Ступень 3 = 135 м³/ч

Габаритный чертеж [мм]



- ① Наружный воздух
- ② Удаляемый воздух
- ③ Вытяжной воздух
- ④ Приточный воздух
- ⑤ Отвод конденсата
- ⑥ Электрические присоединения
- ⑦ Заслонка