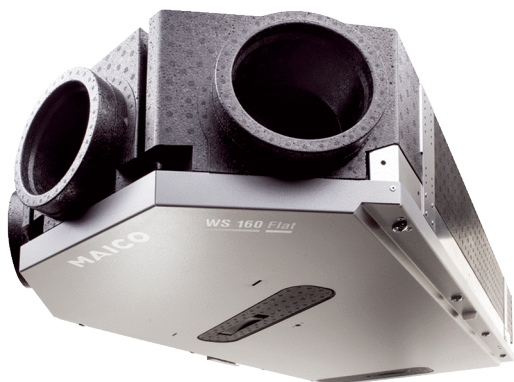


WS 160 Flat ET



Краткая информация

Высокоэффективные приборы централизованной вентиляции с вентиляторами ЕС и регулированием для поддержания постоянного объемного расхода, с энтальпийным теплообменником, 2 патрубками приточного и 1 патрубком вытяжного воздуха, объемный расход 40—160 м³/ч, диаметр присоединения 4 x DN 125; для присоединения спирально-навивных труб требуется 4 вставных соединителя SVR 125, вкл. пульт управления RLS 1 WR, вкл. приложение MAICO для мобильного управления прибором, разрешение DIBT и сертификат «пассивного дома», возможно подключение к KNX, Modbus, Loxone и EnOcean

Номер артикула

0095.0090

Примеры применения

Дом с низким потреблением энергии, Жилое помещение

Технические данные

Исполнение	Стандартное исполнение
Количество ступеней вентиляции	4
Объёмный расход	40 м³/ч - 160 м³/ч
Постоянный объёмный расход	да
SEC average	-34,1 kWh/(м²*а)
Класс энергоэффективности	A
Вид напряжения	Однофазный ток
Напряжение питания	230 В
Сетевая частота	50 Гц / 60 Гц
SPI согласно DIN EN 13141-7 (A7)	0,34 Вт#ч/м³
Потребление мощности согласно DIN EN 13141-7 (A7)	36 Вт
Потребление мощности в режиме ожидания	< 1 Вт
I _{макс}	1,1 А
Степень защиты	IP 00
Разрешение DIBT – Немецкого института строительной техники	да
Сертификат "пассивного дома"	да
Место установки	Стена / потолок
Место установки	Ванная / Кухня / Подвал / Накопитель / Чердачный полуэтаж / Помещение для домашнего хозяйства / Котельная / Коридор
Вид системы	центральная
Материал корпуса	Полимер EPP / листовая сталь
Материал теплообменника	Пластмасса
Материал внутренней облицовки	Пластмасса EPP
Цвет	черный / обычный белый
Вес	26,5 кг
Масса с упаковкой	32 кг
Класс фильтра	ISO Coarse 80 % (G4) / ISO ePM1 55 % (F7)
Диаметр присоединений	125 мм / 160 мм
Диаметр присоединений слива конденсата	не требуется

WS 160 Flat ET

Ширина	582 мм
Высота	230 мм
Глубина	1.260 мм
Ширина с упаковкой	710 мм
Высота с упаковкой	245 мм
Глубина с упаковкой	1.365 мм
Температура транспортирующей среды при I _{Max}	-20 °C до 50 °C
Коэффициент подготовки тепла	84 %
Макс. коэффициент эффективности рекуперации тепла согласно DIN EN 13141-7 (A7)	76 %
Конструкция теплообменника	Энтальпийный перекрестный противоточный теплообменник
Рекуперация тепла при использовании энтальпийного теплообменника согласно стандарту DIN EN 13141-7 (A2)	53 %
Положение вытяжного воздуха	слева/справа
Байпас	нет
Калорифер предварительного нагрева	нет
Зонирующий клапан	нет
Энтальпийный теплообменник	да
Схема защиты от замерзания	да
Летнее включение	ECO для вытяжного воздуха / ECO для приточного воздуха
Контроль фильтра	с управлением по времени (опция, по перепаду давления)
Регулирование датчиком влажности	встроен
Регулирование CO ₂ (опция)	SKD
Регулирование качества воздуха (опция)	EAQ 10/3
Подключение к KNX (опция)	K-SM
Интерфейс MODBUS	встроен
Блок управления входит в объем поставки	RLS 1 WR, App
Блок управления (опция)	RLS T2 WS, RLS G1 WS
Встроенная радиосистема EnOcean (опция)	E-SM
Мобильное управление	да
Уровень звукового давления / распространение шума	37 дБ(А) (Расстояние 1 м, звукопоглощение 10 м ²)
Номер допуска	Z-51.4-376
Упаковочный комплект	1 штук
Ассортимент	К
GTIN (EAN)	4012799950905

Уровень звуковой мощности в октавном спектре

	63 Гц	125 Гц	250 Гц	500 Гц	1 кГц	2 кГц	4 кГц	8 кГц	Всего
L _{WA2} (дБ(А))	–	24	31	34	36	29	18	6	45
L _{WA5} (дБ(А))	39	42	44	40	31	17	10	3	52
L _{WA6} (дБ(А))	39	42	43	40	39	20	15	4	53

L_{WA2}= Уровень звуковой мощности корпуса в дБL_{WA5}= Уровень звуковой мощности для свободного всасывания в дБL_{WA6}= Уровень звуковой мощности для свободного выпуска в дБ

WS 160 Flat ET



- ① Приточный воздух: DN 125 / DN 160
- ② Вытяжной воздух: DN 125 / DN 160
- ③ Наружный воздух: DN 125 / DN 160
- ④ Удаляемый воздух: DN 125 / DN 160
- ⑤ Разъем USB
- ⑥ Кабельный ввод
- ⑦ Электрические подключения
- ⑧ Вид сверху
- ⑨ Вид снизу