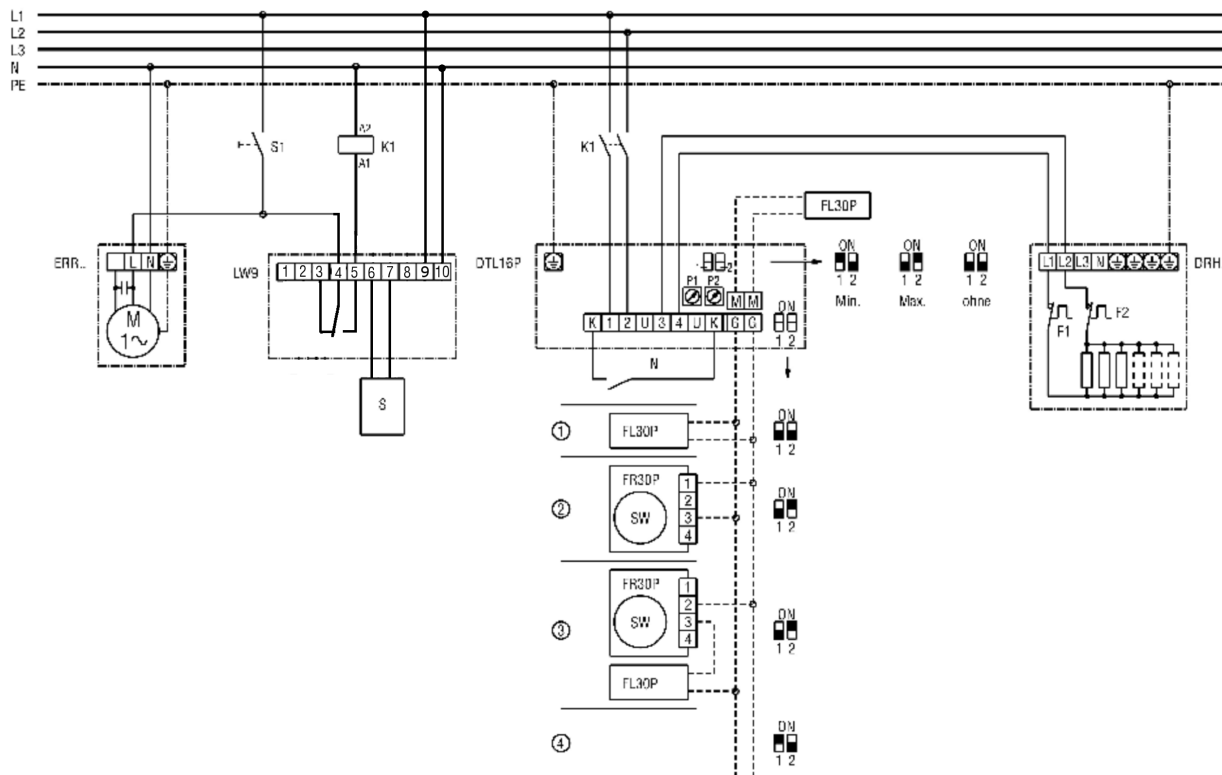


Возможности установки DRH...



- S1 - Устройство ВКЛ
- K1 - Включение отопления
- S - Чувствительный датчик
- ERR - Центробежный трубный вентилятор
- LW 9 - Реле контроля потока воздуха
- ETL 16 P - Электронный регулятор температуры
- DTL 16 P - Электронный регулятор температуры
- FL 30 P - Канальный датчик для ограничения минимума или максимума
- FR 30 P - Комнатный датчик
- DRH - Электрокалорифер
- F1 - Ограничитель температуры с ручным возвратом в исходное состояние
- F2 - Ограничитель температуры с автоматическим возвратом в исходное состояние
- N - Ночное снижение
- ① Внешний канальный датчик и внутреннее задающее устройство в ETL 16 P
- ② Внешний комнатный датчик и внешнее задающее устройство
- ③ Внешний канальный датчик и внешнее задающее устройство
- ④ Внутренний комнатный датчик и внутреннее задающее устройство в DTL 16 P