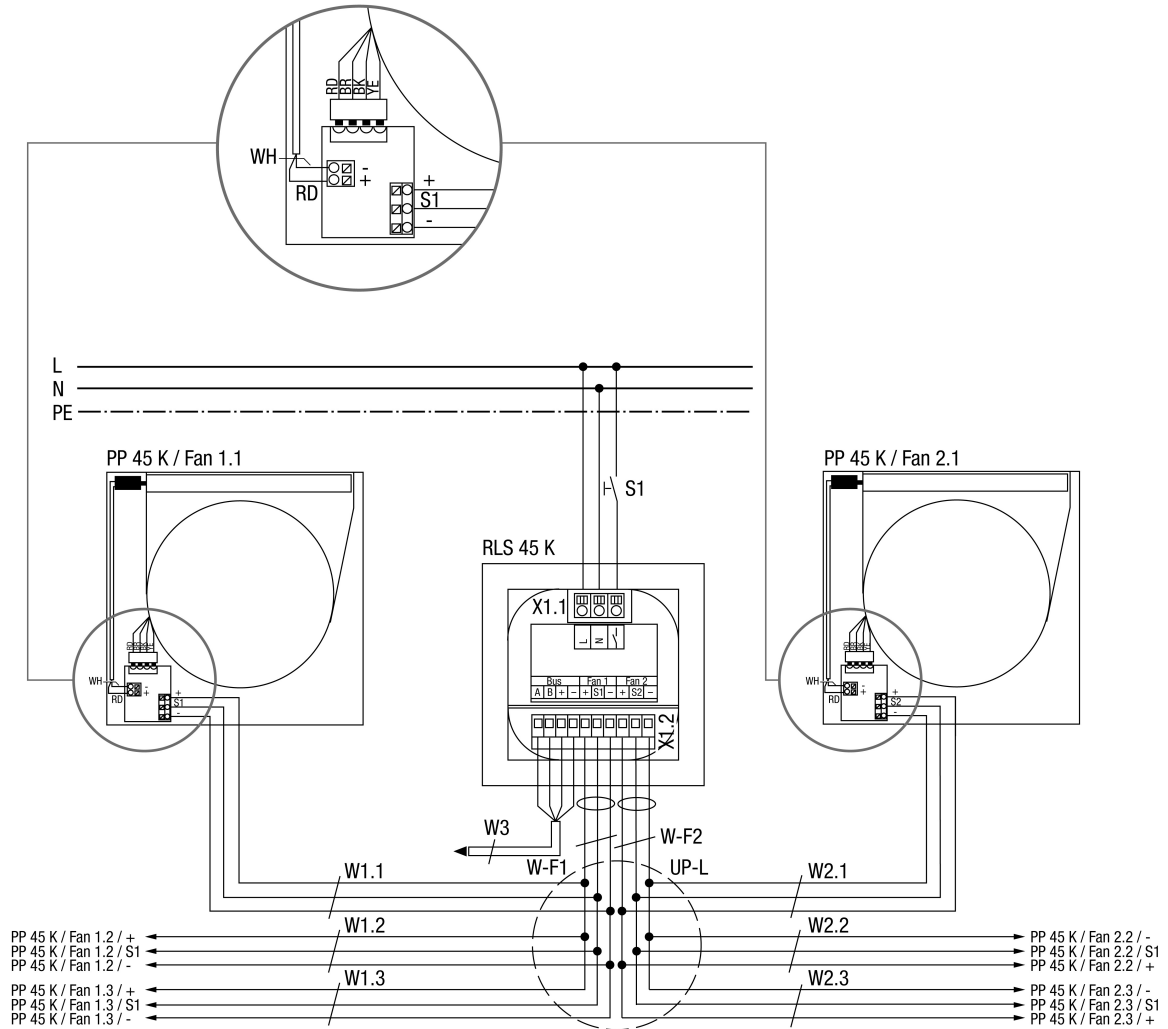


RLS 45 K



RLS 45 K

RLS 45 K – вентиляционный контроллер PushPull 45 Komfort

PP 45 K – вентиляционный блок PushPull 45 Komfort

Fan 1.1 – вентиляционный блок 1, пара приборов 1

Fan 2.1 – вентиляционный блок 2, пара приборов 1

Fan 1.2 – вентиляционный блок 1, пара приборов 2

Fan 2.2 – вентиляционный блок 2, пара приборов 2

Fan 1.3 – вентиляционный блок 1, пара приборов 3

Fan 2.3 – вентиляционный блок 2, пара приборов 3

S1 – дополнительная функция кнопки / выключателя (функция засыпания, интенсивный режим, функция дисбаланса, функция защиты)

UP-L – распределитель скрытого монтажа с присоединением к вентиляционным блокам, все вентиляционные блоки присоединяются к распределителю в форме звезды

W-F1 – кабель управления Fan 1, рекомендуемый кабель управления J-Y (ST) Y 2x2x0,8 мм. Макс. длина до распределителя 4 м.

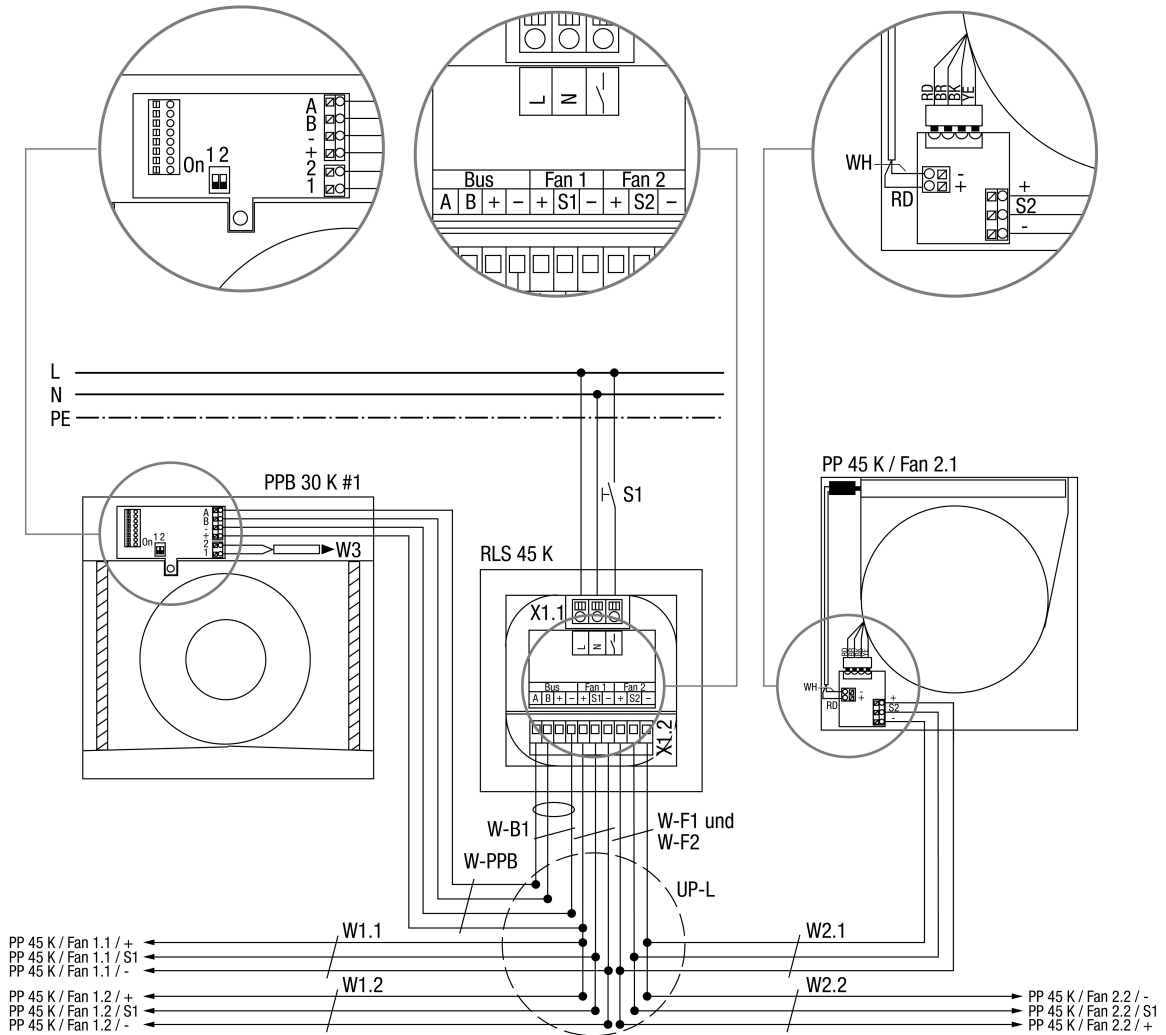
W-F2 – кабель управления Fan 2, рекомендуемый кабель управления J-Y (ST) Y 2x2x0,8 мм. Макс. длина до распределителя 4 м.

W1.X – кабель управления вентиляционного блока, рекомендуемый кабель управления J-Y (ST) Y 2x2x0,8 мм. Макс. длина кабеля от распределителя UP-L до вентиляционного блока PP 45 = 25 м.

W2.X – кабель управления вентиляционного блока, рекомендуемый кабель управления J-Y (ST) Y 2x2x0,8 мм. Макс. длина кабеля от распределителя UP-L до вентиляционного блока PP 45 = 25 м.

W3 – соединительный провод шины (RS-485), рекомендуемый кабель управления J-Y (ST) Y 2x2x0,8 мм. Макс. длина кабеля до датчиков, RLS, LTs и модуля EnOcean – ок. 100 м. В качестве альтернативы можно использовать это соединение как интерфейс Mod-Bus RTU.

RLS 45 K



RLS 45 K



RLS 45 K – система управления воздухом помещения PushPull 45 Komfort

PP 45 K – вентиляционный блок PushPull 45 Komfort

PPB 30 K – вентиляционный блок PushPull Balanced 30 Komfort

Вентилятор 1.1 – блок вентилятора 1, пара устройств 1

Вентилятор 2.1 – блок вентилятора 2, пара устройств 1

Вентилятор 1.2 – блок вентилятора 1, пара устройств 2

Вентилятор 2.2 – блок вентилятора 2, пара устройств 2

S1 – кнопка/переключатель дополнительных функций (режим сна, интенсивный режим, дисбаланс, защитная функция)

UP-L – распределитель вентиляторных блоков, все блоки подключаются звездой

W-F1 – управляющий кабель вентилятора 1, рекомендуемый кабель J-Y(ST)Y 2x2x0,8 мм. Макс. длина до распределителя 4 м

W-F2 – управляющий кабель вентилятора 2, рекомендуемый кабель J-Y(ST)Y 2x2x0,8 мм. Макс. длина до распределителя 4 м

W-B1 – шина управления PPB, рекомендуемый кабель J-Y(ST)Y 2x2x0,8 мм. Макс. длина до распределителя 4 м

W1.X – управляющий кабель вентиляторного блока, J-Y(ST)Y 2x2x0,8 мм. Макс. длина от UP-L до PP 45 = 25 м

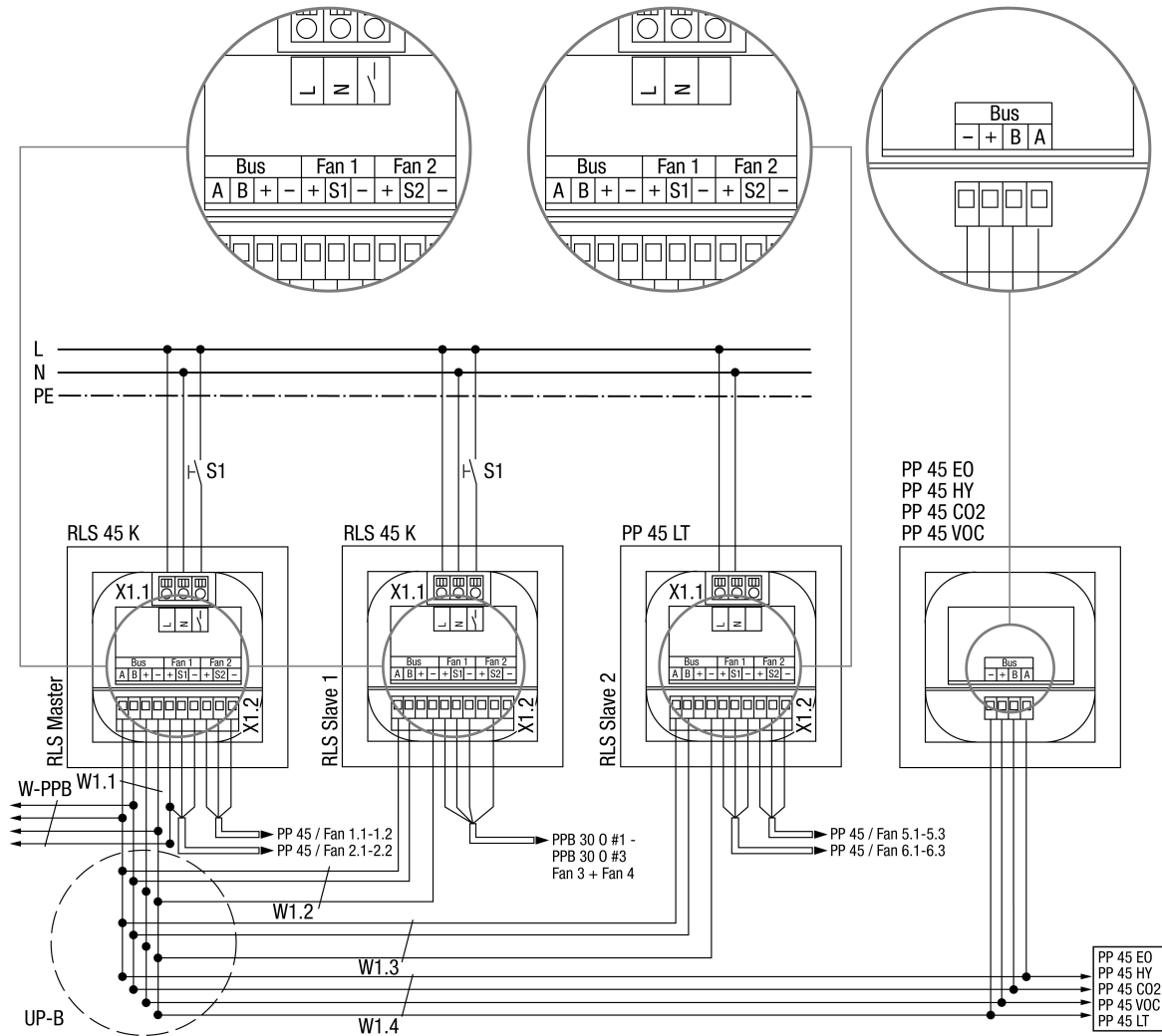
W2.X – управляющий кабель вентиляторного блока, J-Y(ST)Y 2x2x0,8 мм. Макс. длина от UP-L до PP 45 = 25 м

W-PPB – управляющий кабель PPB 30 (шина), J-Y(ST)Y 2x2x0,8 мм. Макс. длина от UP-L до PP 45 = 25 м

Клемма шины (+) не предназначена для подключения вентиляционных устройств с высокой мощностью. Только для малонагруженных устройств (например, датчиков).

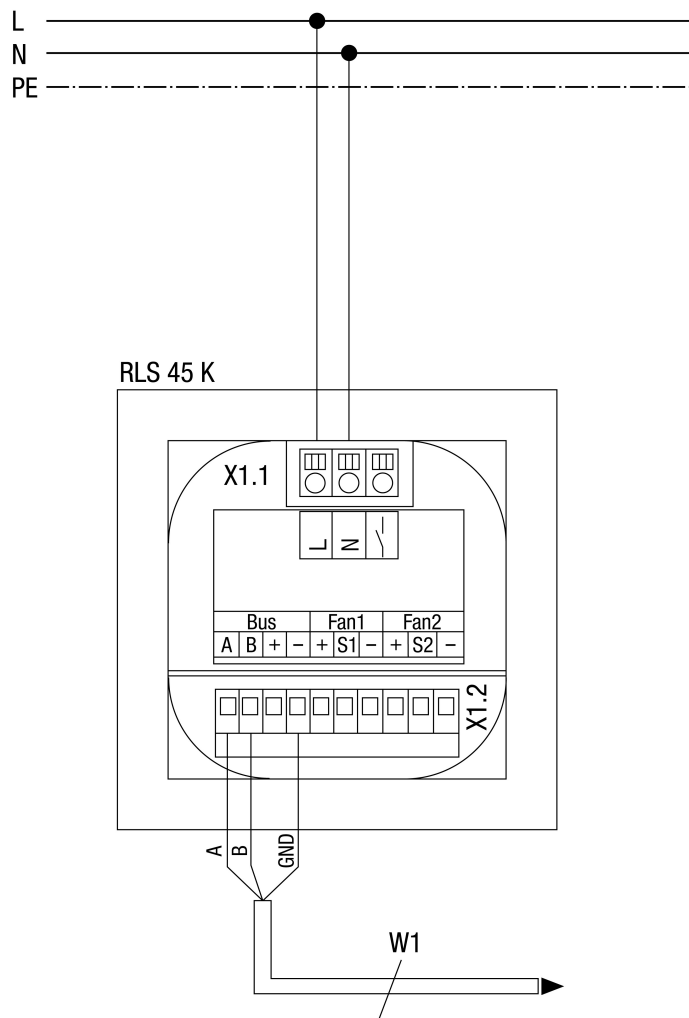
W3 – соединительный кабель для переключателей/кнопок активации специальных функций (режим ABL, интенсивная вентиляция), кабель LiYY 2x0,5 мм². Макс. длина 25 м

RLS 45 K



RLS 45 K

RLS 45 K – вентиляционный контроллер PP 45 Komfort
PP 45 LT – нагрузочная часть PP 45
PP 45 EO – PP 45 радиомодуль EnOcean
PP 45 H₂O – датчик влажности PP 45 для скрытого монтажа
PP 45 CO₂ – датчик CO₂ PP 45 для скрытого монтажа
PP 45 VOC – датчик VOC PP 45 для скрытого монтажа
Fan 1.1-1.3 – вентиляционный блок 1 и 3 на RLS Master
Fan 2.1-2.3 – вентиляционный блок 2 и 4 на RLS Master
W- PPB - вентиляционный блок 5 (BBP 30 K) для RLS Master соединительного кабеля Bus (RS-485), рекомендуемый кабель управления J-Y(ST)Y 2x2x0,8 мм². Макс. длина кабеля до PPB 30 K, 25 метров от средней точки
Fan 3 + 4 G1-3 – вентиляционный блок 6, 7, 8 на RLS Slave1
Fan 5.1-5.3 – вентиляционный блок 9,11,13 на RLS Slave2
Fan 6.1-6.3 – вентиляционный блок 10,12,14 на RLS Slave2
S1 – дополнительная функция кнопки / выключателя (функция засыпания, интенсивный режим, функция дисбаланса, функция защиты)
UP-B – распределитель Bus скрытого монтажа, подключение RLS, LT, EO и датчиков через интерфейс Bus RS-485
W1.X – соединительный кабель Bus (RS-485), рекомендуемый кабель управления J-Y(ST)Y 2x2x0,8 мм. Макс. длина кабеля до датчиков, RLS, LTs и модуля EnOcean – ок. 100 м. В качестве альтернативы можно использовать это соединение как интерфейс Mod-Bus RTU.



RLS 45 K – вентиляционный контроллер 45 Komfort / интерфейс ModBus доступен также для варианта Objekt.

X1.1 – клемма подключения к сети

X1.2 – клемма подключения Bus/Fan

W1 – соединительный провод GLT (ModBus), рекомендуемый кабель управления J-Y (ST) Y 2x2x0,8 мм. Макс. длина кабеля до шлюза – ок. 100 м. Настройка параметров и назначение адресов в сервисном режиме или с помощью IBS*

*IBS – только в комбинации с RLS 45 K

Информация об интерфейсе:

Режим ModBus: RTU

Скорость передачи данных (бит/с): 9600/19200

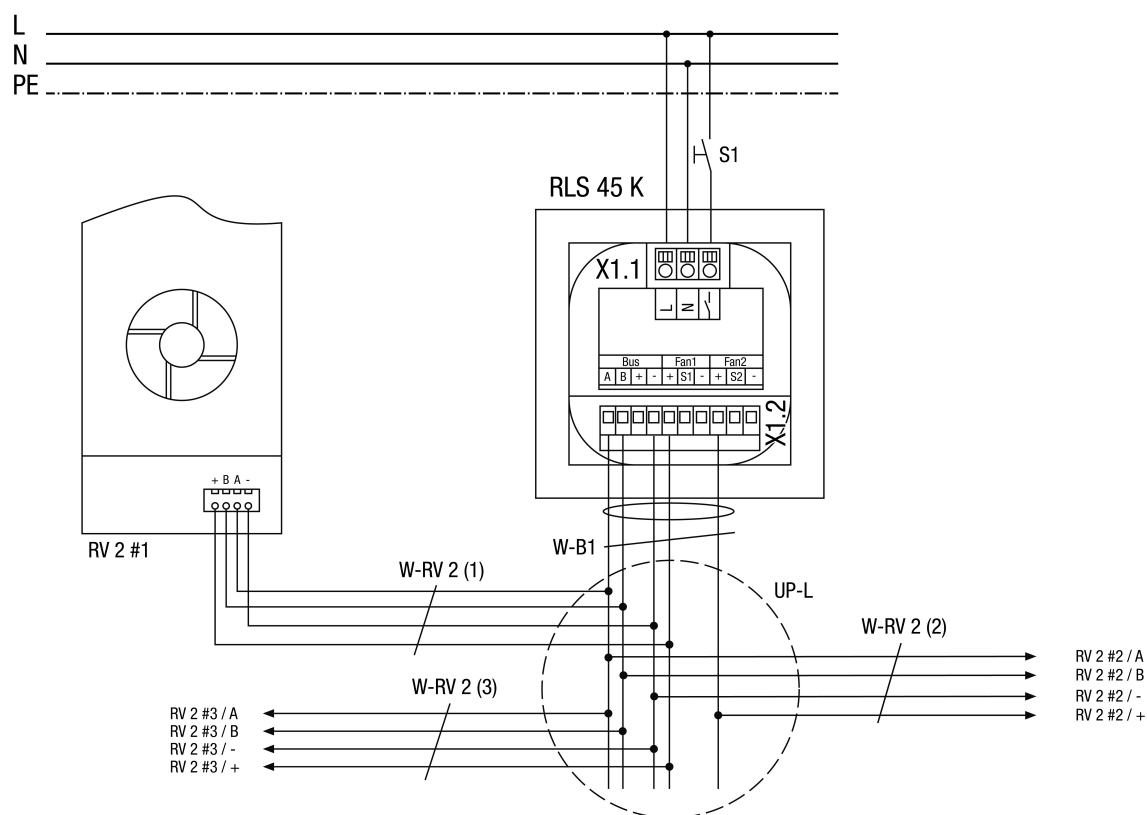
Биты данных: 8

Паритетный: чётный

Стоповые биты: 1

Адрес: 10 (базовая настройка)

RLS 45 K



RLS 45 K система управления воздухом «Комфорт»

RV 2 #1 вентиляционный прибор PushPull 1

RV 2 #2 вентиляционный прибор PushPull 2

RV 2 #3 вентиляционный прибор PushPull 3

S1 переключатель/кнопка дополнительных функций (сон, интенсивный режим, дисбаланс, защита)

UP-L распределитель вентиляторов, звездное подключение всех блоков

W-B1 рекомендуемый кабель управления RLS 45 K до распределителя (макс. 4 м): J-Y(ST)Y 2x2x0,8 мм²

W-RV 2 (X) кабель управления вентиляционного устройства RV 2 до распределителя (макс. 25 м): LiYY 4x0,5 мм²