



## WS 75 Powerbox S

### Клеммы и провода

A - вентиляционные приборы WS 75 Komfort Powerbox

X-D - сетевая присоединительная клемма / приборы внутренний

W1 - присоединительный провод 230 В пер.тока

W2 - присоединительный провод 230 В пер.тока вентилятор AUL (LIYY 4 x 0,5мм<sup>2</sup>)

W2' - присоединительный провод 230 В пер.тока вентилятор FOL (LIYY 4 x 0,5мм<sup>2</sup>)

W3 - присоединительный провод калорифера предварительного нагрева PTC

W4 - присоединительный провод модуля датчиков внутренний

W5 - присоединительный провод пульта управления RLS G1 WS

W-Ant - присоединительный провод антенны PLC-WLAN

W-PMS - присоединительный провод датчика мелкодисперсной пыли / готовый

X-RLS - вставной соединитель RLS

### Компонент

M1 - вентилятор наружный воздух / приточный воздух

M2 - вентилятор вытяжной воздух/ удаляемый воздух

HR - калорифер последующего нагрева приточный воздух/ опция

T-FOL - датчик температуры удаляемого воздуха NTC

T-AUL - датчик температуры наружного воздуха NTC

T-ZUL - датчик температуры приточного воздуха NTC

S-ABL - модуль датчиков вытяжной воздух

RLS G1 WS - пульт управления RLS G1 WS

PMS - датчик мелкодисперсной пыли вытяжной воздух/опция

WLAN-Ant. - антенна WLAN

### Другие возможности подключения

X11 - ER ETA подключение кабеля управления вентилятора FOL

X11 - ER SUP подключение кабеля управления вентилятора AUL

X02 - присоединительная клемма для внешнего устройства техники безопасности, контактный потенциал 12 В пост.тока

X6 - MFC - multifunctional contact, unipotential relay contact 230 V AC/5A // 30 V DC/5A

X01 - гнездо для опционального модуля связи EnOcean/KNX

USB - сервисный интерфейс USB

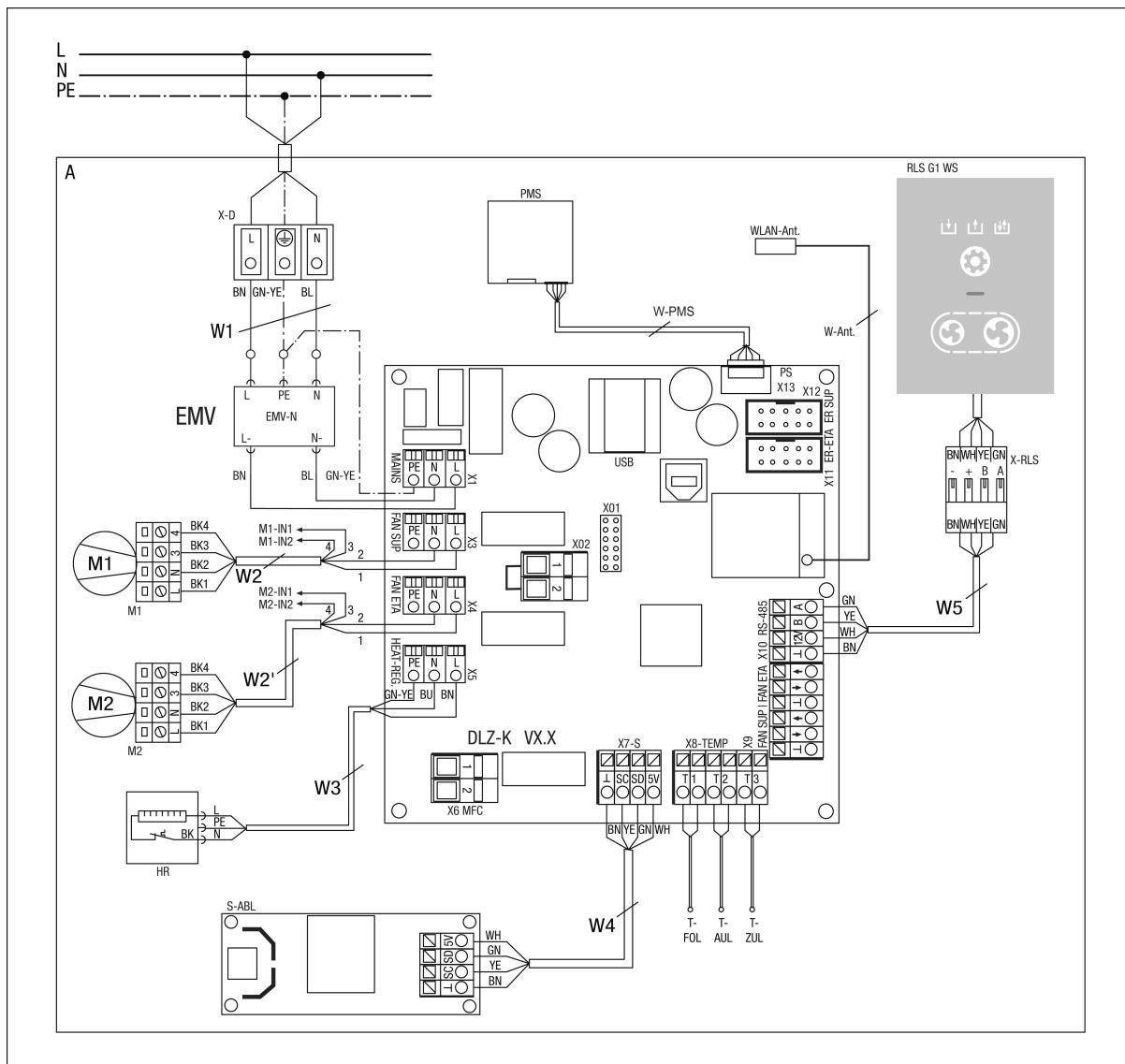
M1-IN1 - вход состояния 1 - вентилятор AUL/ZUL - 230 В пер.тока, соблюдайте конфигурацию входа оптрона

M1-IN2 - вход состояния 2 - вентилятор AUL/ZUL - 230 В пер.тока, соблюдайте конфигурацию входа оптрона

M2-IN1 - вход состояния 1 - вентилятор ABL/FOL - 230 В пер.тока, соблюдайте конфигурацию входа оптрона

M2-IN2 - вход состояния 2 - вентилятор ABL/FOL - 230 В пер.тока, соблюдайте конфигурацию входа оптрона

# WS 75 Powerbox S



## WS 75 Powerbox S

### Клеммы и провода

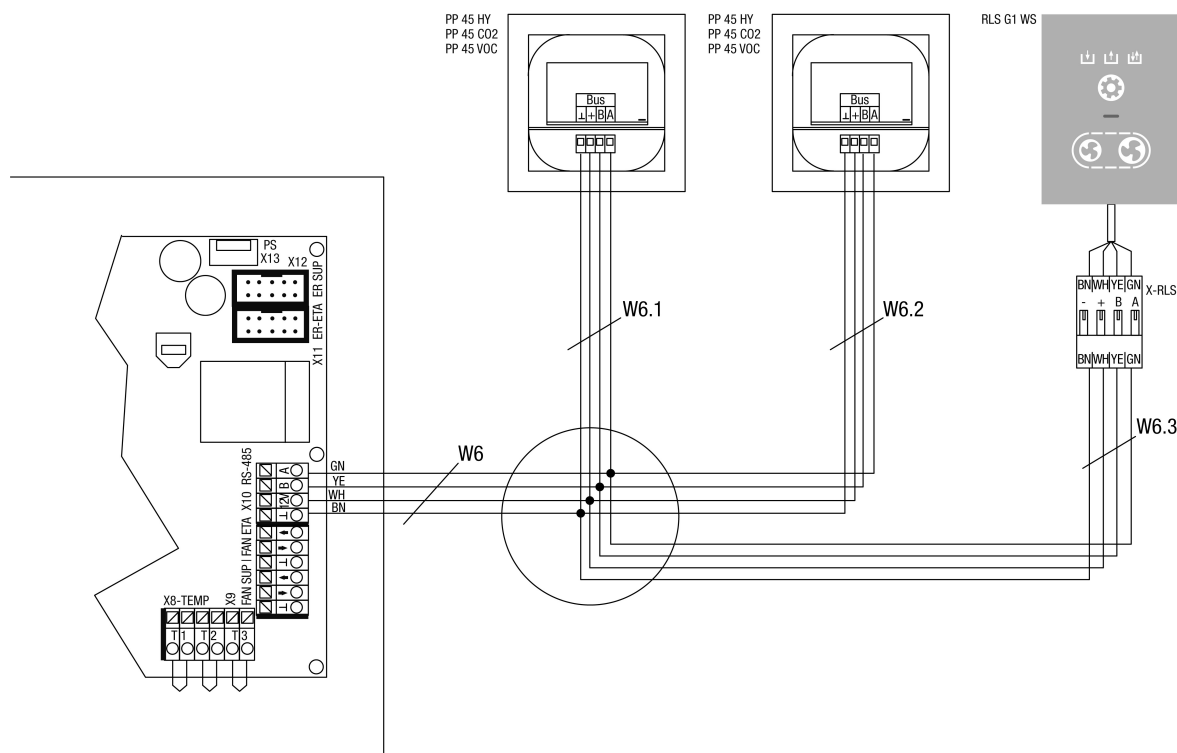
- A — Вентиляционные установки WS 75 Komfort Powerbox
- X-D — клемма подключения к сети / внутреннее соединение
- W1 — соединительный кабель 230 В AC
- W2 — соединительный кабель 230 В AC для вентилятора приточного воздуха (LIYY 4 × 0,5 мм<sup>2</sup>)
- W2' — соединительный кабель 230 В AC для вентилятора вытяжного (LIYY 4 × 0,5 мм<sup>2</sup>)
- W3 — соединительный кабель для калорифера предварительного нагрева PTC
- W4 — соединительный кабель внутреннего датчика
- W5 — соединительный кабель пульта управления RLS G1 WS
- W-Ant — соединительный кабель для PLC-WLAN
- W-PMS — соединительный кабель датчика мелкой пыли / в сборе
- X-RLS — разъем RLS

### Компоненты

- M1 — вентилятор наружного/приточного воздуха
- M2 — Вентилятор вытяжного/удаляемого воздуха
- HR — Калорифер дополнительного нагрева приточного воздуха / опция
- T-FOL — датчик температуры NTC удаляемого воздуха
- T-AUL — Датчик температуры NTC наружного воздуха
- T-ZUL — Датчик температуры NTC приточного воздуха
- S-ABL — модульный датчик вытяжного воздуха
- RLS G1 WS — Пульт управления RLS G1 WS
- PMS — датчик мелкой пыли вытяжного воздуха / опция
- Антенна WLAN — антенна Wi-Fi
- EMV — Сетевой фильтр / опция
- EMV-N — Блок питания EMV
- S-датчик

### Дополнительные варианты подключения

- X11 -ER ETA управляющий кабель вентилятора удаляемого воздуха
- X11 — ER SUP управляющий кабель вентилятора приточного воздуха
- X02 — клемма подключения внешнего устройства безопасности, напряжение на контактах 12 VDC
- X6 — MFC — многофункциональный контакт, беспотенциальный релейный контакт 230 В переменного тока/5 А // 30 В постоянного тока/5 А
- X01 — слот для модуля EnOcean/KNX
- USB — сервисный интерфейс USB
- M1-IN1 — Статус-вход 1 — Вентилятор приточного/наружного воздуха — 230VAC, соблюдайте конфигурацию оптопары
- M1-IN2 — вход состояния 2 — Вентилятор приточного/наружного воздуха — 230VAC, соблюдайте конфигурацию оптопары
- M2-IN1 — вход состояния 1 — Вентилятор вытяжного/удаляемого воздуха — 230VAC, соблюдайте конфигурацию оптопары
- M2-IN2 — вход состояния 2 — Вентилятор вытяжного/удаляемого воздуха — 230VAC, соблюдайте конфигурацию оптопары



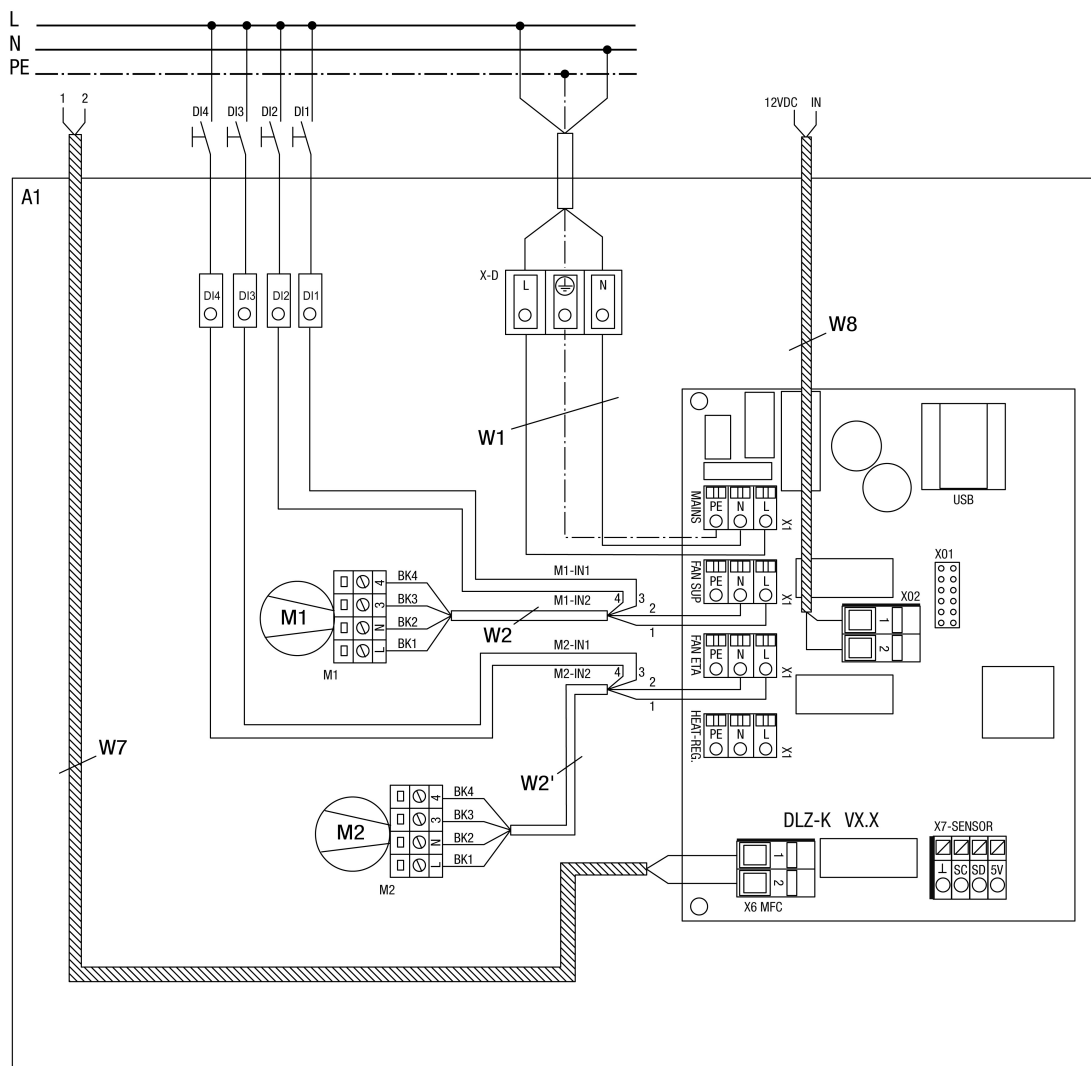
W6 - присоединительный провод внешний компонент. Рекомендуемая модель провода LIYCY 4x0,34мм<sup>2</sup>. У приборов с подключением внешней панели управления экран кабеля должен быть подключен к панели электроники.

W6.1 - присоединительный провод внешний датчик 1. Рекомендуемая модель провода LIYCY 4x0,34мм<sup>2</sup>. Общая длина кабеля от блока управления к датчику не должна быть больше 25 метров.

W6.2 - присоединительный провод внешний датчик 2. Рекомендуемая модель провода LIYCY 4x0,34мм<sup>2</sup>. Общая длина кабеля от блока управления к датчику не должна быть больше 25 метров.

W6.3 - присоединительный провод внешнего пульта управления RLS G1 WS. Рекомендуемая модель провода LIYCY 4x0,34мм<sup>2</sup>. Общая длина кабеля от блока управления к датчику не должна быть больше 25 метров.

# WS 75 Powerbox S



## WS 75 Powerbox S

A1 - вентиляционные приборы PB WS 75 Komfort

W1 - присоединительный провод 230 В пер.тока

W2 - присоединительный провод 230 В пер.тока вентилятор AUL (LIYY 4 x 0,5мм<sup>2</sup>)

W2' - присоединительный провод 230 В пер.тока вентилятор FOL (LIYY 4 x 0,5мм<sup>2</sup>)

DI1 - цифровой вход 1 / вход состояния 1 вентилятор AUL/ZUL тип контакта выбрать в зависимости от функции, соблюдайте конфигурацию цифровых входов

DI2 - цифровой вход 2 / вход состояния 2 вентилятор AUL/ZUL тип контакта выбрать в зависимости от функции, соблюдайте конфигурацию цифровых входов

DI3 - цифровой вход 3 / вход состояния 1 вентилятор ABL/FOL тип контакта выбрать в зависимости от функции, соблюдайте конфигурацию цифровых входов

DI4 - цифровой вход 4 / вход состояния 2 вентилятор ABL/FOL тип контакта выбрать в зависимости от функции, соблюдайте конфигурацию цифровых входов

W7 - присоединительный провод multifunctionальный контакт MFC, беспотенциальный релейный контакт сигнализации и функций, макс. 230 В пер.тока/5А // 30 В пост.тока/5А. Соблюдайте конфигурацию

W8 - присоединительный провод для внешней разблокировки прибора (опция) или устройства техники безопасности. Контактный потенциал 12 В пост.тока, внешний к использованному типу контакта: NC

M1-IN1 - вход состояния 1 - вентилятор AUL/ZUL - 230 В пер.тока, соблюдайте конфигурацию входа оптрона

M1-IN2 - вход состояния 2 - вентилятор AUL/ZUL - 230 В пер.тока, соблюдайте конфигурацию входа оптрона

M2-IN1 - вход состояния 1 - вентилятор ABL/FOL - 230 В пер.тока, соблюдайте конфигурацию входа оптрона

M2-IN2 - вход состояния 2 - вентилятор ABL/FOL - 230 В пер.тока, соблюдайте конфигурацию входа оптрона

---