



MAICO
VENTILATOREN

HIGHLIGHTS 2025

MAICO WIRD **VOLLSORTIMENTER**



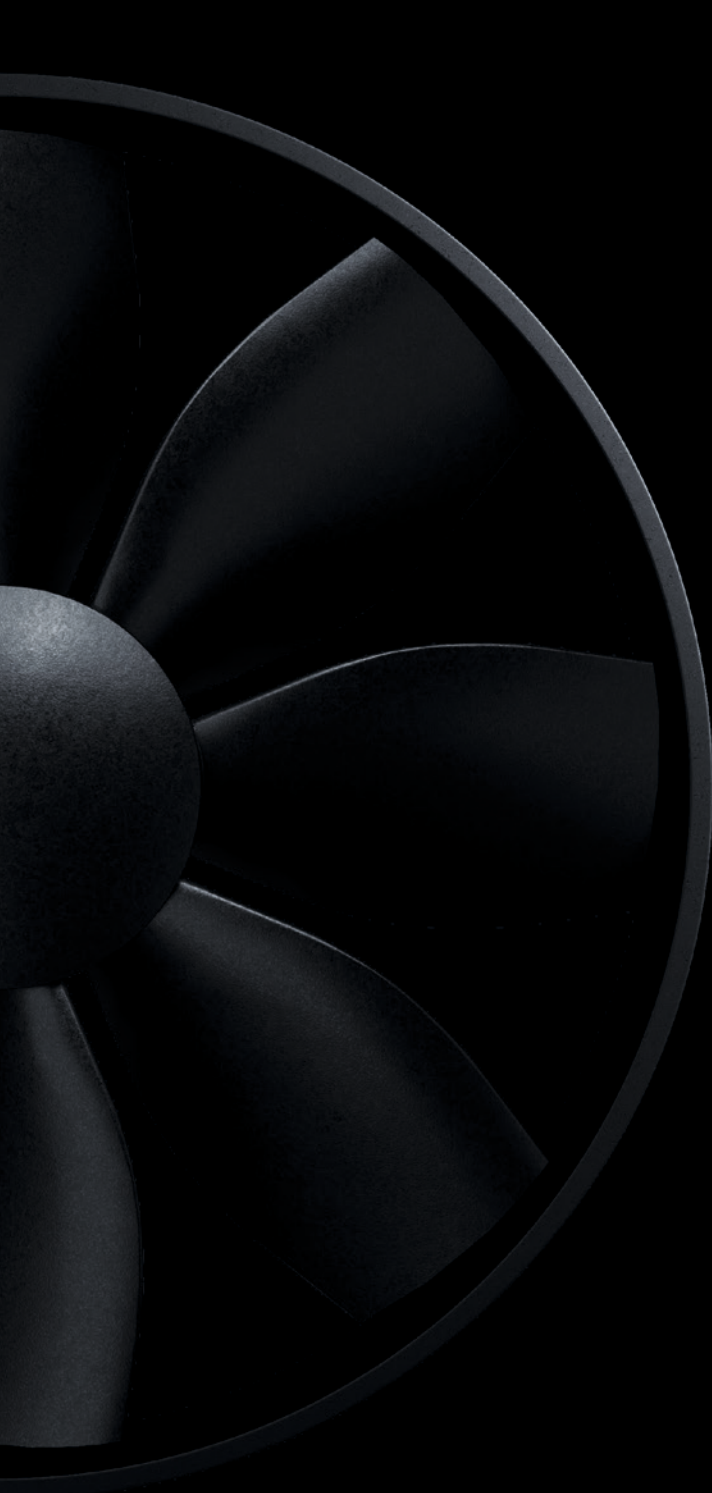
WOHNRAUMLÜFTUNG
BIS **470 m³/h** FÖRDERVOLUMEN



INDUSTRIELÜFTUNG
BIS **142.000 m³/h** FÖRDERVOLUMEN



RLT-ANLAGEN
BIS **150.000 m³/h** FÖRDERVOLUMEN



INHALT

WOHNRAUMLÜFTUNG

ER EC NFC	4
RotationVent RV 2	8
Centrifugal PushPull CPP 60	12
Automatische Kellerentfeuchtung (AKE)	14

INDUSTRIELÜFTUNG

Ex-Ventilatoren	16
-----------------	----

RAUMLUFTECHNISCHE ANLAGEN

RLT-Anlagen	18
Zentrale RLT-Kompaktgeräte	19
Zentrale RLT-Flat-Kompaktgeräte	20
Dezentrale RLT-Kompaktgeräte	21
Dezentrale Push-Pull-Geräte PP+	22
Air Handling Units (AHU)	23



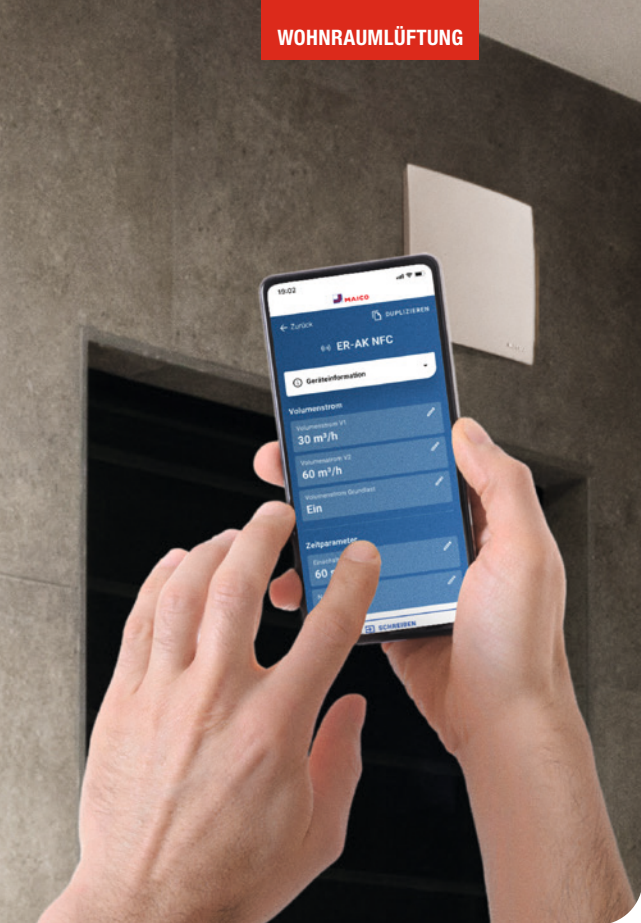
DIE NÄCHSTE GENERATION DER LÜFTUNGSSTEUERUNG IST DA

Mehr Komfort bei unserem beliebten Ventilator für innenliegende Bäder und WCs **ER EC**: Drei neue Abdeckungen in verschiedenen Ausführungen bringen mit einer NFC-Steuerung den neuesten Stand der Technik nach Hause. Optimieren Sie das Raumklima und genießen Sie höchsten Komfort und Effizienz!

Verlassen Sie sich auf die bewährte Technik des ER EC. Denn die Produktreihe ER als Auf- oder Unterputzausführung ist die perfekte Wahl, wenn es um den zuverlässigen Abtransport verbrauchter und feuchter Luft in innenliegenden Bädern und WCs geht.

WAS IST NFC?

Die Abkürzung NFC bedeutet „Near Field Communication“, also das Kommunizieren von zwei Geräten aus geringer Distanz. Über NFC können zwei kompatible Geräte schnell sowie sicher drahtlos und kontaktlos Daten und Informationen miteinander austauschen. Das bekannteste Beispiel ist wohl das kontaktlose Bezahlen mit dem Smartphone. MAICO adaptiert diese Technologie nun zur Steuerung von Ventilatoren und Lüftungssystemen.



KONFIGURATION UND STEUERUNG ÜBER MAICO@NFC-APP

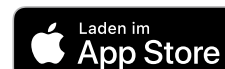
Mit der neuen und intuitiven App MAICO@NFC können Sie den ER EC draht- und kontaktlos bequem konfigurieren. Alles, was dazu benötigt wird, ist eine der neuen ER EC-Abdeckungen mit NFC-Modul sowie ein mobiles Endgerät mit der MAICO@NFC-App.

Dank der NFC-Technologie lassen sich die Daten des Ventilators in der App in Echtzeit übertragen und auslesen. Mit Hilfe der App können jederzeit Konfigurationen an den Parametern vorgenommen werden.

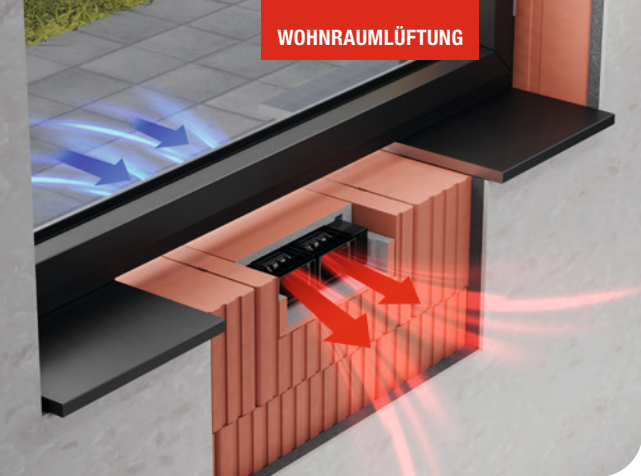
Vorteile Steuerung per NFC

- ▶ **Einfache Bedienung:** Die NFC-Technologie macht die Konfiguration des Ventilators besonders benutzerfreundlich. Es muss lediglich das Smartphone oder das Tablet in der Nähe sein, um Daten zu übertragen oder auszulesen.
- ▶ **Zeitersparnis & Komfort:** Durch die drahtlose Kommunikation entfällt das manuelle Einstellen der Parameter direkt an der Abdeckung. Der Verzicht einer Verbindung über ein extra Kabel spart Aufwand und vereinfacht den Prozess erheblich.
- ▶ **Flexibilität:** Mit der App MAICO@NFC können die Einstellungen jederzeit angepasst werden. Dies bietet maximale Flexibilität bei der Steuerung des Raumklimas.
- ▶ **Präzision:** Die App ermöglicht eine präzise Einstellung der verschiedenen Parameter, wie Volumenstrom, Einschaltverzögerung und Nachlaufzeit. Das sorgt für eine optimale Leistung und Effizienz des Ventilators.
- ▶ **Plug & Play:** Alle drei Abdeckungen werden wie gewohnt bequem per Plug & Play über ein Anschlusskabel mit dem eigentlichen ER EC Ventilator verbunden und sind sofort betriebsbereit.

MAICO@NFC-App bald verfügbar!



Apple App Store und das Apple App Store-Logo sind Marken von Apple Inc.
Google Play und das Google Play-Logo sind Marken von Google LLC.

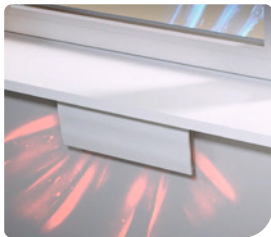


ROTATIONVENT RV 2 – REVOLUTIONÄRES LÜFTUNGSSYSTEM ZUR INTEGRATION IN DIE AUSSENWAND

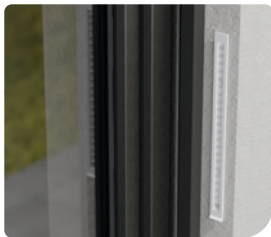
MAICO präsentiert das RotationVent RV 2, ein dezentrales Lüftungssystem mit flexiblen Einbaumöglichkeiten in die Außenwand. Eine wegweisende Neuerung in der Lüftungstechnologie, welche Endkunden, Architekten, Planern und Installateuren gleichermaßen zahlreiche Vorteile bietet.

Das RotationVent RV 2 besteht in erster Linie durch eine sich um die eigene Achse drehende Ventilatoreinheit, wodurch das sonst typische Umschaltgeräusch von Push-Pull-Geräten entfällt und das Gerät extrem leise arbeitet.

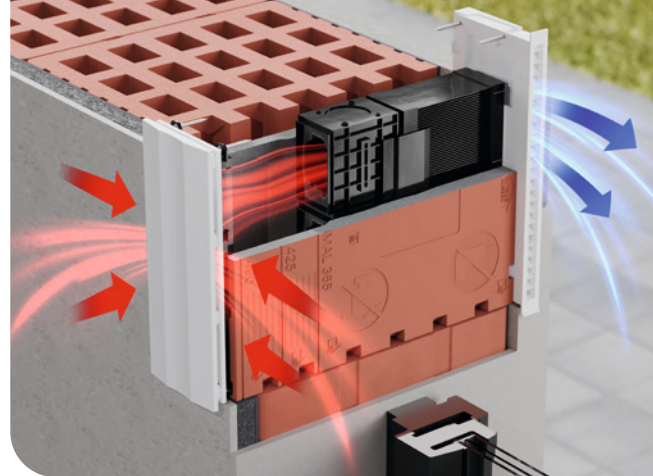
UNAUFFÄLLIG. EINFACH. LEISE.



Optisch ansprechende Abdeckung, welche vielseitig im Fensterbereich einsetzbar ist



Optional mit laibungsintegrierter, fast unsichtbarer Außenblende einsetzbar ist



DAS ZEICHNET UNSER ROTATIONVENT RV 2 AUS:

- ▶ Flexible Einbaumöglichkeiten, z. B. rund um das Fenster, in die Fensterlaibung oder in die Außenwand
- ▶ Für den Einsatz bei serieller Sanierung und modularem Holzbau
- ▶ Für industriell vorgefertigte Fassadenelemente und Module
- ▶ Kein Umschaltgeräusch durch sich um die eigene Achse drehende Ventilatoreinheit
- ▶ Unauffällige Integration ins Innenraumdesign
- ▶ Wärmerückgewinnung > 80 %
- ▶ Integrierte automatische Verschlussklappe
- ▶ Plug & Play: Schnelle und einfache Montage
- ▶ Werkzeugloser Filterwechsel
- ▶ Energieeffizienzklasse A (A+ mit optionaler Sensorik)



RotationVent RV 2
mit 180°-Drehung der
gesamten Ventilatoreinheit

**FÜR NEUBAU, SANIERUNG, SERIELLE
SANIERUNG & MODULBAUWEISE GEEIGNET**



RV 2 – SERIELLE SANIERUNG

**PERFEKT FÜR DIE SERIELLE SANIERUNG
GEEIGNET DANK PLUG & PLAY-TECHNOLOGIE
UND VORMONTAGE-SETS**

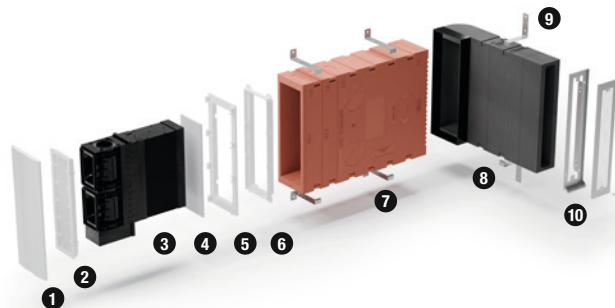
Die Serielle Sanierung ist eine energetische Sanierung von Bestandsgebäuden mit bauseits industriell vorgefertigten Fassadenelementen inklusive der dazugehörigen Anlagentechnik. Diese Elemente werden direkt auf bestehende Gebäude montiert. Bereits in der industriellen Vorfertigung kann das Lüftungssystem in die Fassadenelemente integriert werden.

**PLUG & PLAY – FÜR NEUBAU,
SANIERUNG UND SERIELLE
SANIERUNG GEEIGNET**



EINFACHE MONTAGE DANK VORMONTAGE-SET

Das Vormontage-Set für die Serielle Sanierung kann bereits in das entsprechende Fassadenelement installiert werden.



- | | |
|---|---|
| 1 Innenabdeckung | 6 Anputzrahmen innen |
| 2 Filterrahmen mit Filter | 7 Montagehülse |
| 3 Ventilatoreinheit RV 2
Wärmetauscher | 8 Umlenkung 90° |
| 4 Außenfilter | 9 Montagebügel |
| 5 Abdeckrahmen innen | 10 Außenabdeckung inkl.
Abtropfkante |

Die Montagehülse des RV 2 ist individuell von 500 bis 365 mm kürzbar. Die Umlenkung für die Serielle Sanierung kann ebenfalls von 450 mm auf bis zu 220 mm gekürzt werden. Somit kann, selbst beim Einsatz in der Seriellen Sanierung, flexibel auf spezielle Platzbedürfnisse der Außenfassaden eingegangen werden.

FÖRDERMITTEL VOM BUND FÜR SERIELLES SANIEREN

Eine energetische Gebäudesanierung als Serielle Sanierung durchzuführen ist besonders interessant, da es im Rahmen der Bundesförderung für effiziente Gebäude bezuschusst wird. Auch außerhalb der Seriellen Sanierung kann der Einbau von Lüftungsanlagen förderfähig sein.

Unser Tipp: Wenden Sie sich vor Projektbeginn an einen Energieeffizienz-Experten. Dieser berät Sie fachmännisch zu den verschiedenen Fördermöglichkeiten.



CENTRIFUGAL PUSHPULL CPP 60 – NEUHEIT IN DER DEZENTRALEN LÜFTUNGS- TECHNOLOGIE

Das CPP 60 ist das erste Push-Pull-Gerät mit verbautem Radialventilator. Der Radialventilator liefert einen beeindruckenden Volumenstrom von bis zu 60 m³/h pro Gerät liefert. Dank seiner **Druckstabilität** und Volumenstromkonstanz bleibt die Leistung unabhängig von Wetterlage oder Einbauort konstant.

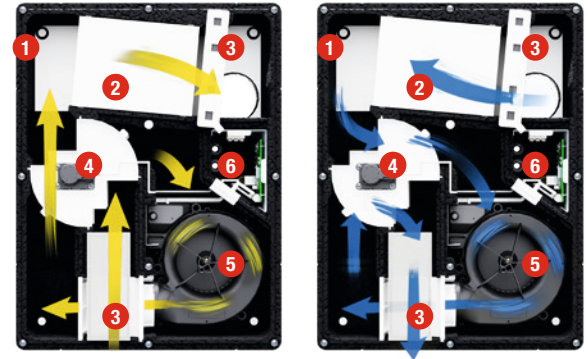
Der Wärmespeicher des CPP 60 ermöglicht eine Wärmerückgewinnung von über 80 %, was die Energieeffizienz des Bauvorhabens sicherstellt und zu reduzierten Heizkosten führt.

DAS ZEICHNET UNSER CPP 60 LÜFTUNGSGERÄT AUS:

- ▶ Hohe Volumenstromkonstanz und Druckstabilität
- ▶ Kein Umschaltgeräusch, dadurch angenehm leise
- ▶ Hohe Normalschallpegeldifferenz
- ▶ Aufputz- und Unterputzversion
- ▶ WRG > 80 % durch Wärmespeicher
- ▶ Werkzeugloser Filterwechsel
- ▶ Optionale Sensorik
- ▶ Energieeffizienzklasse A
- ▶ Einfache Montage (Kernlochbohrung < 160mm)

INNOVATIVE FUNKTIONSWEISE

Eine Lüftungsklappe im CPP 60 sorgt für einen kontinuierlichen Betrieb des Ventilators. Das EPP-Gehäuse sowie die Luftstromführung im Gehäuse gewährleisten eine natürlich positive Normalschallpegeldifferenz.



- 1 EPP Gehäuse
- 2 Wärmespeicher
- 3 Filter (Innen- & Außenfilter)
- 4 Luftführungsklappe

- 5 Radialventilator
- 6 Elektronik
- ➡ Zuluft
- ➡ Abluft

ALS AUFPUTZ- UND UNTERPUTZVERSION



DIE VOLLAUTOMATISCHE KELLERENTFEUCHTUNG AKE

Die automatische Kellerentfeuchtung von MAICO sorgt für bedarfsgerechte Entfeuchtung von Kellerräumen und entlüftet vollautomatisch und zuverlässig: Feuchte Kellerluft wird automatisch nur dann abgeführt, wenn die nachströmende Außenluft trockener ist. So wird auch bei hoher Außenluftfeuchte Kondensatbildung an den kalten Kellerwänden unterbunden und die Trocknung sicher gestellt.

EINSATZBEREICHE:

- ▶ Keller in Wohnanlagen
- ▶ Unter Geländeneiveau liegende Kellerräume
- ▶ Lagerhallen
- ▶ Garagen, Tiefgaragen
- ▶ Hauswirtschaftsräume
- ▶ Waschküchen in Wohnanlagen



AKE 100/1 | AKE 150/1

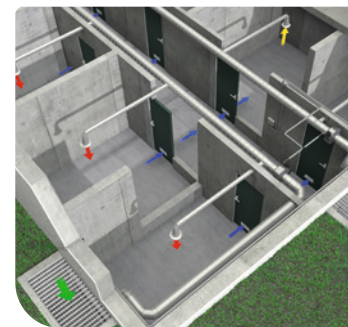
DAS ZEICHNET UNSERE AKE AUS:

- ▶ Automatische Kellerentfeuchtungssteuerung mit einem Innen- und Außensensor
- ▶ Umrechnung der gemessenen relativen Luftfeuchtigkeit in die absolute Luftfeuchtigkeit
- ▶ Permanenter Abgleich der absoluten Feuchtigkeit zwischen Innen- und Außenbereich
- ▶ Vollautomatische Lüftung, sobald die absolute Feuchtigkeit innen größer als außen ist
- ▶ Frostschutzfunktion: Abschalten des Systems bei Innenraumtemperatur unter 5 °C
- ▶ Trockenschutzfunktion sorgt bei Erreichen einer relativen Feuchte von unter 30 % für ein Abschalten des Ventilators, z. B. in Proberäumen mit Musikinstrumenten

ENTFEUCHTUNG IN VERBINDUNG MIT LEISTUNGSSTARKEN VENTILATOREN: AKE STEUERUNG

Mit dem AKE/1 lassen sich die unterschiedlichsten Ventilortypen ansteuern. Auch eine bereits vorhandene Lüftungsanlage lässt sich so in eine automatische Kellerentfeuchtung mit all seinen Vorteilen umrüsten.

STEUERUNG AKE/1 mit Außen- und Innensensor



ABLUFTSEITE:



Wandeinbauventilator
z. B. **EZQ**



Radial-Rohrventilator
z. B. **ERR**



Kanalventilator
z. B. **DPK EC**



KÄLTEANLAGE MIT Ex-WANDVENTILATOR

Abgebildet ist eine typische Anwendung mit einer Kälteanlage und einem explosionsgeschützten Wandventilator, über welchen die explosionsfähige Atmosphäre aus dem Raum abgesaugt wird.

Ex-VENTILATOREN: NEUER ANWENDBEREICH FÜR KÄLTEANLAGEN

Ex-VENTILATOREN VON MAICO EIGNEN SICH AUCH FÜR BRENNBARE KÄLTEMITTEL

Durch die neue F-Gas-Verordnung der Europäischen Kommission vom März 2024 werden die klimaschädlichen fluorierten Treibhausgase in Zukunft durch nachhaltigere brennbare Kältemittel zur Kühlung und Klimatisierung ersetzt.

Durch eine mögliche Freisetzung des brennbaren Kältemittels im Fall einer Betriebsstörung kann schnell eine explosionsfähige Atmosphäre entstehen.

Mit den **Ex-Ventilatoren** von MAICO kann der Explosionsschutz durch technische Belüftung sichergestellt werden. Unser Produktprogramm eignet sich für brennbare Kältemittel wie z. B. R-290 oder R-32 und bietet Lösungen für kleine Kompaktanlagen bis hin zu großen Kälteanlagen.



ANWENDUNGSBEISPIEL KOMPAKTANLAGE

In der Grafik ist ein Anwendungsbeispiel von einer brennbaren Kompaktanlage abgebildet. Der Raum wird mit Abluftventilator DZQ Ex e entlüftet und somit wird der Explosionsschutz gewährleistet.

EXPERTISE AUS FÜNF JAHRZEHTEN IM Ex-BEREICH



- ▶ Ex-Ventilatoren für:
 - ▷ Anwendungsbereiche Gas, Staub, Wasserstoff und brennbare Kältemittel
 - ▷ Kleine Kompaktanlagen bis große Kälteanlagen
 - ▷ Fördervolumen bis ca. 70.000 m³/h
 - ▷ Druck bis ca. 2.000 Pa
- ▶ Korrosionsbeständige Ex-Ventilatoren
- ▶ Explosionsschutz nach ATEX und IECEx



**FÜR MEHR DETAILS
FOLGEN SIE DEM QR-CODE
ZUR ANIMierten ANWENDUNG**



RLT-ANLAGEN

Raumlüfttechnische Anlagen (RLT-Anlagen) eignen sich besonders in Bereichen, in denen viele Menschen zusammenkommen und ein stetiger Luftaustausch notwendig ist. Die Anlagen sorgen nicht nur für frische Luft, sondern auch für eine thermische Luftbehandlung in Räumen und Gebäuden.

Die MAICO RLT-Geräte verfügen über eine intelligente Regelung mit Netzwerkanbindung und einem nominellen Fördervolumen von bis zu 150.000 m³/h.

GUTE LUFT STEIGT DAS KONZENTRATIONSVERMÖGEN

Die MAICO-Lüftungssysteme sind die perfekte Wahl, wenn es um gesunde und frische Luft geht. Ob in Klassenzimmern, Sportstätten, Konferenzräumen, Arztpraxen, Büros oder auch Gewerbehallen und Produktionsstätten – eine kontrollierte Lüftung sorgt nicht nur für frische Luft, sondern begrenzt den CO₂-Gehalt auf ein Minimum.

Ein entscheidender Umstand, der das Wohlbefinden und ebenso das Konzentrationsvermögen positiv beeinflusst.

ZENTRALE RLT-KOMPAKTGERÄTE

Bis 5.500 m³/h Fördervolumen

DAS ZEICHNET UNSERE

ZENTRALEN RLT-KOMPAKTGERÄTE AUS:

- ▶ Wärmerückgewinnung über seewasserbeständigen Plattenwärmetauscher mit Wirkungsgrad von über 90 %
- ▶ Serienmäßig integrierter Bypass zur Nachtlüftung
- ▶ Integrierte Regelung mit Schnittstellen zur Gebäudeleittechnik (Modbus, BACnet)
- ▶ Energiesparende EC-Radialventilatoren mit rückwärts gekrümmten Laufrädern
- ▶ Große Auswahl an Möglichkeiten zur Regelung des Volumenstroms: dank integrierter Sensoren, bedarfsgerechte Volumenstromregelung und konstante Kanaldruckregelung
- ▶ Verschiedene Temperaturregelungsmodi für Heiz- und Kühlregister sowie Kaskadenregelung
- ▶ Umfangreiches Zubehör zur Luftkonditionierung



ZENTRALE RLT-FLAT-KOMPAKTGERÄTE

Bis 2.700 m³/h Fördervolumen

DAS ZEICHNET UNSERE ZENTRALEN RLT-FLAT-KOMPAKTGERÄTE AUS:

- ▶ Sehr flache Bauweise
- ▶ Modulares System, erweiterbar mit Heiz- und Kühlregistern sowie Schalldämpfern
- ▶ Optional mit Enthalpiewärmetauscher zur Feuchterückgewinnung verfügbar: In diesem Fall ist das Gerät auch an der Wand installierbar; es ist kein Kondensatablauf notwendig
- ▶ Integrierte Regelung mit Webserver und Schnittstellen für Modbus und BACnet
- ▶ Zuluft wahlweise auf der linken oder rechten Seite
- ▶ Optionales Railsystem zum Verschieben der Revisionsöffnungen unterhalb des Gerätes für zeitsparende Revision
- ▶ Erfüllung höchster Hygieneanforderungen nach VDI 6022



DEZENTRALE RLT-KOMPAKTGERÄTE

Bis 1.000 m³/h Fördervolumen

DAS ZEICHNET UNSERE DEZENTRALEN RLT-KOMPAKTGERÄTE GENIOVENT.X AUS:

- ▶ Ein serienmäßig integrierter CO₂-Sensor sorgt für optimal gesunde Luftqualität: Die hygienisch notwendige Luftmenge wird automatisch der gewünschten Luftqualität angepasst
- ▶ Äußerst leise Lüftungssysteme dank Akustik-Dämmmaterial kombiniert mit Spezialschaum (schwer entflammbar)
- ▶ Optimale Anpassung der Betriebsarten an die gewünschte Lüftungsstrategie
- ▶ Über die integrierte Ethernet-Schnittstelle und Routeranbindung kann das Gerät über die MAICO@HOME-App bedient werden
- ▶ Integrierte Absperrrklappen schließen bei Stillstand des Gerätes, ein optionaler Rauchmelder sorgt für zusätzliche Sicherheit
- ▶ Der hocheffiziente Enthalpiewärmetauscher mit Feuchterückgewinnung reduziert das Austrocknen der Luft und beugt somit Atemwegsproblemen und Infektionen vor
- ▶ Vorheizregister übernehmen im Winter den Frostschutz und Nachheizregister sorgen für angenehme Zulufttemperaturen
- ▶ Im Sommer führt der automatische Bypass die kühlere Außenluft in den Raum



DEZENTRALE PUSH-PULL-GERÄTE PP+

Bis 1.250 m³/h Fördervolumen

DAS ZEICHNET UNSERE PUSH-PULL-GERÄTE PP+ AUS:

- ▶ Diffuse (zugfreie) Belüftung
- ▶ Modularer Aufbau (variable Größe)
- ▶ Extrem niedriger Schalldruckpegel: < 30 dB(A), kein Kommutierungsgeräusch durch neuartige Drehrichtungsumkehr der Ventilatoren
- ▶ Architektonische Integration in Deckensysteme
- ▶ Geringer Energieverbrauch
- ▶ Innovatives, nachhaltiges Wärmetauschersystem
- ▶ Hoher Komfort (hoher Luftaustausch, geringer Temperaturunterschied, geringe Luftgeschwindigkeit)
- ▶ Gute Luftverteilung bei geringer Geschwindigkeit über einen großen Bereich
- ▶ Hoher Wärmerückgewinnungsgrad bis zu 88 %
- ▶ Paarweiser Betrieb
- ▶ Auch nachträglich schnell und einfach installierbar
- ▶ Ideal zur Integration in Leichtbaudecken, Rastermaße: 60 cm, Höhe: 35 cm



AIR HANDLING UNITS (AHU)

Bis 150.000 m³/h Fördervolumen

DAS ZEICHNET UNSERE AIR HANDLING UNITS AUS:

- ▶ Gehäuseklassifikation nach DIN EN 1886
 - ▶ Wärmedurchgangskoeffizient: T2
 - ▶ Wärmebrückenfaktor: TB2
 - ▶ Gehäuse-Leckage-Klasse: L1 (-400 Pa / +700 Pa)
 - ▶ Mechanische Stabilität: D1
 - ▶ Filter-Bypass-Leckage: F9 (≤ 2 %)
- ▶ Modularer Aufbau für einfachen Transport und Einbringung
- ▶ Glatte Innenoberflächen gemäß VDI 6022 für hohe Hygieneanforderungen
- ▶ Individuelle Kabelzuglisten für jede AHU
- ▶ Wahlweise eingebautes oder externes Bedienfeld mit programmierbarer Software
- ▶ Optionale Internetverbindung für Fernwartung und für schnellen Service im Notfall
- ▶ Maßgeschneiderte AHU's, entwickelt in enger Zusammenarbeit mit unseren Kunden
- ▶ Eurovent-zugelassene HVAC Calculator Software für optimale Abstimmung der Komponenten

**FINDEN SIE IHREN
ANSPRECHPARTNER
VOR ORT!**



Maico Elektroapparate-Fabrik GmbH
Steinbeisstraße 20
78056 Villingen-Schwenningen
Service-Center Tel.: 0 77 20 / 694-0 · info@maico.de
www.maico-ventilatoren.com

0 185.1694.0006 / 5./01.25 FA – Technische Änderungen vorbehalten.

