
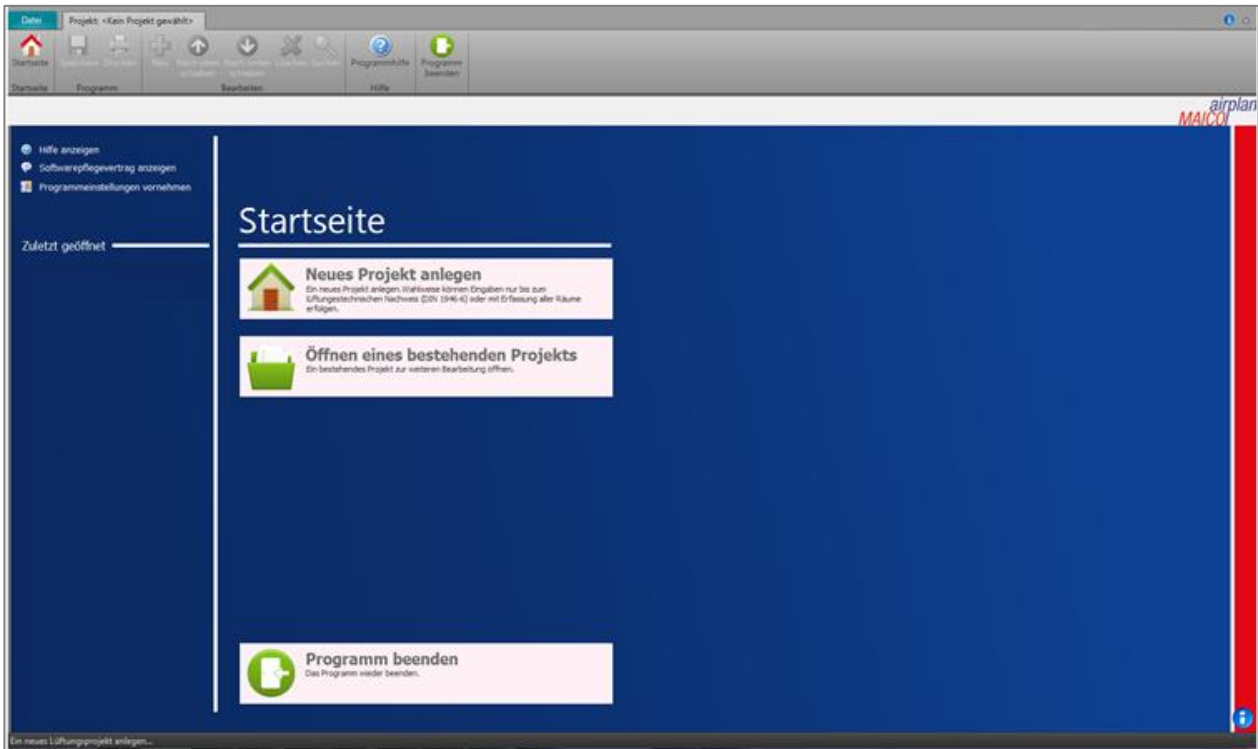



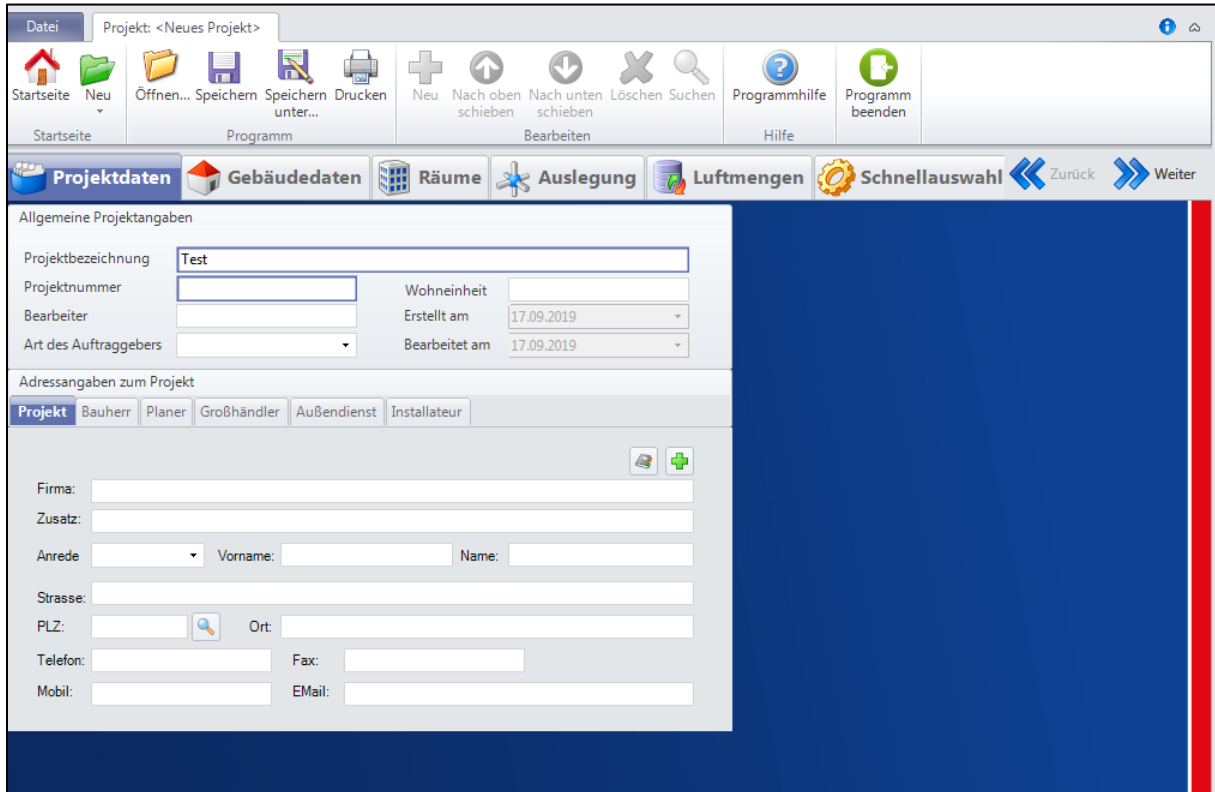
- |    |   |   |
|----|---|---|
| 1. |  | <p>Das Planungswerkzeug MAICOairplan können Sie über Ihren Desktop oder über das Windows Startmenü öffnen.</p> <p>⇒ Beim erstmaligen Start von MAICOairplan öffnet sich ein Registrierungsformular.</p> |
|----|---|---|

- |    |   |
|----|---|
| 2. | <p>Füllen Sie dieses Formular mit Ihren Daten aus und klicken Sie auf <i>Absenden</i>.</p> <p>⇒ An die angegebene E-Mail Adresse wird der Aktivierungsschlüssel versandt.</p>   |
| 3. | <p>Kopieren Sie den Aktivierungsschlüssel aus Ihrem E-Mail-Postfach in das Feld <i>Aktivierungsschlüssel</i> des Registrierungsformulars.</p> <p>⇒ MAICOairplan ist nun auf Sie registriert.</p> <p>⇒ Das Programm startet.</p> <p><b>ACHTUNG:</b> Sollten Sie keine E-Mail erhalten, können Sie Ihren Aktivierungsschlüssel auch über die Schaltfläche <i>Schlüssel generieren</i> erzeugen.</p> |



- |    |  |  |
|----|--|--|
| 4. |  | <p>Bei der Erstellung von Angeboten wird Ihre angegebene Adresse aus dem Registrierungsformular verwendet.</p> <p>Ihre Adresse können Sie ggf. über die Schaltfläche <i>Programmeinstellungen vornehmen</i> korrigieren.</p> |
|----|--|--|

<b>5.</b>	 <p><b>Neues Projekt anlegen</b> Ein neues Projekt anlegen. Wahlweise können Eingaben nur bis zum lüftungstechnischen Nachweis (DIN 1946-6) oder mit Erfassung aller Räume erfolgen.</p>	Legen Sie ein neues Projekt an und geben Sie dem Projekt einen Namen.
-----------	---	---



The screenshot shows the MAICO airplan software interface. The 'Projektdaten' tab is selected. The 'Allgemeine Projektangaben' section contains the following fields:

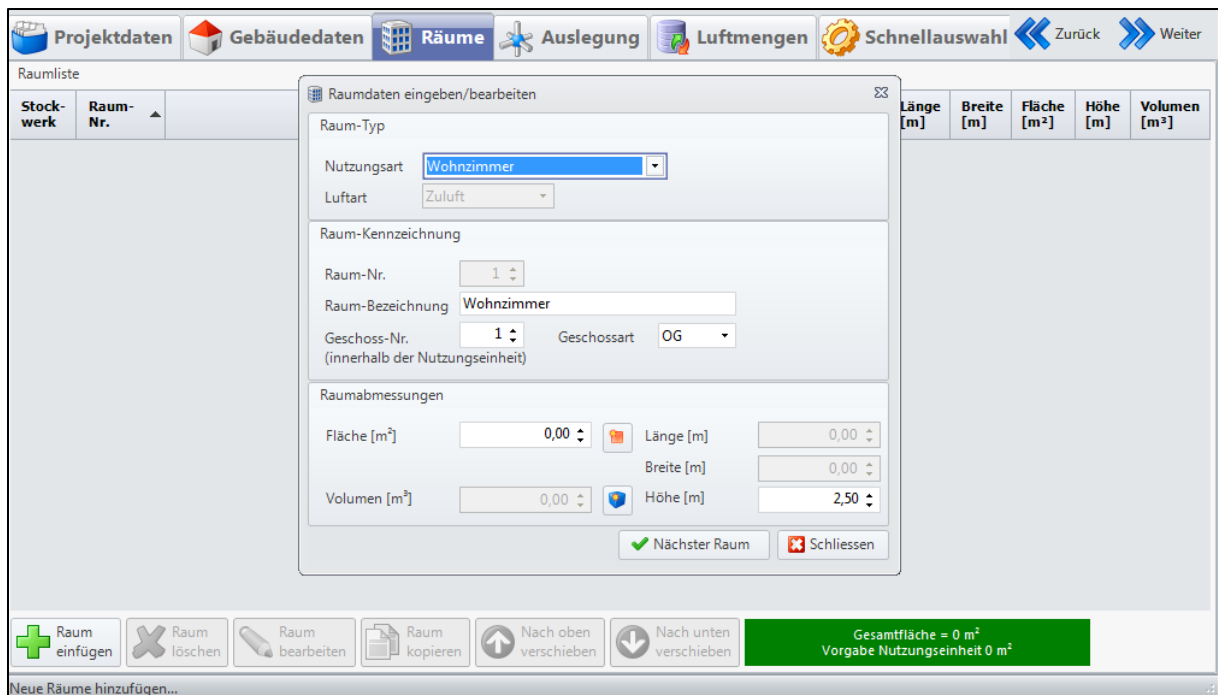
- Projektbezeichnung:
- Projektnummer:
- Bearbeiter:
- Art des Auftraggebers:
- Wohneinheit:
- Erstellt am:
- Bearbeitet am:

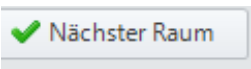
The 'Adressangaben zum Projekt' section is also visible, with tabs for 'Projekt', 'Bauherr', 'Planer', 'Großhändler', 'Außendienst', and 'Installateur'. The 'Projekt' tab is active, showing fields for Firma, Zusatz, Anrede, Vorname, Name, Strasse, PLZ, Ort, Telefon, Fax, Mobil, and EMail.

<b>6.</b>		Füllen Sie die Eingabefelder im Reiter Projektdaten aus.
<b>7.</b>		<p>Wenn Sie mit Ihren Projektangaben fertig sind, klicken Sie auf <i>Weiter</i>.</p> <ul style="list-style-type: none"> <li>⇒ Ihre Eingaben werden nach jedem Klick auf <i>Weiter</i> automatisch gespeichert.</li> <li>⇒ Sie gelangen zum nächsten Reiter Gebäudedaten.</li> </ul>

<b>Projektdaten</b>	<b>Gebäudedaten</b>	<b>Räume</b>	<b>Auslegung</b>	<b>Luftmengen</b>	<b>Schnellauswahl</b>	Zurück	Weiter
<b>Nutzungseinheit</b> Fläche A <input type="text" value="100"/> m <sup>2</sup> Anzahl Personen <input type="text" value="3"/> Luftmenge je Person <input type="text" value="30"/> m <sup>3</sup> /h <input checked="" type="radio"/> Mehrgeschossige Nutzungseinheit (typischerweise Einfamilienhaus) <input type="radio"/> Eingeschossige Nutzungseinheit (typischerweise Mehrfamilienhaus)		<b>Gebäude</b> Höhe <input checked="" type="radio"/> bis 15 m (4 Geschosse) <input type="radio"/> über 15 m bis 50 m <input type="radio"/> über 50 m Lage <input checked="" type="radio"/> Windschwach <input type="radio"/> Windstark <input type="radio"/> frei keine oder sehr geringe Abschirmung: Gebäude außerhalb Wirkungsbereich einer Nachbarbebauung <input checked="" type="radio"/> normal moderate Abschirmung: Gebäude im Freien, umgeben von Bäumen bzw. anderen Gebäuden <input type="radio"/> geschützt sehr gute Abschirmung: inneres Stadtzentrum (z. B. Altstadt- oder Hoflage) bzw. dichte Waldlage					
<b>Wärmeschutz</b> <input checked="" type="radio"/> Neubau <input type="radio"/> Bestand, hoher Wärmeschutz <input type="radio"/> Bestand, niedriger Wärmeschutz Nach 1995 errichtet, oder Sanierung mit neuen Fenstern und einem neuen Dach. N50 = 1,5/2,0 Vor 1995 errichtet und nicht oder nur teilweise saniert (z.B. neue Fenster oder neues Dach). Gebäude gilt als eher undicht, bei windigen Wetterlagen sind Windgeräusche im Haus wahrnehmbar. N50 = 4,5				<b>Raumluftabhängige Feuerstätte</b> <input checked="" type="radio"/> nicht vorhanden <input type="radio"/> vorhanden 			
<b>Gebäude-Luftdichtheit</b> <input checked="" type="checkbox"/> Gebäude erfüllt Dichtheitsanforderung Niedrigenergiehaus/Passivhaus (n50=1.0) <input checked="" type="radio"/> Berechnet <input type="radio"/> Manuell (gemessen) n 50 <input type="text" value="1.00"/> 1/h		<b>Gibt es fensterlose Räume?</b> <input checked="" type="radio"/> Nein <input type="radio"/> Ja  Beachten Sie die DIN 18017-3 für die Lüftung von Bädern und Toilettenräumen ohne Außenfenster		<b>Zusätzliche Anforderungen?</b> <input type="checkbox"/> erhöhte Anforderungen an die Raumluftqualität <input type="checkbox"/> erhöhte Schallschutzanforderungen <input type="checkbox"/> erhöhte Anforderungen an die Energieeffizienz			
<b>Notwendigkeit Lüftungstechnischer Maßnahmen</b> Lüftungsbedarf zum Feuchteschutz: 37 m <sup>3</sup> /h Wirksame Lüftung durch Infiltration: 27 m <sup>3</sup> /h <b>LtM nach DIN 1946-6 erforderlich aufgrund des Feuchteschutzes.</b>							

8.		Füllen Sie auch diesen Reiter aus und klicken Sie wieder auf <i>Weiter</i> . ⇒ Sie gelangen zum nächsten Reiter Ergebnisse. ⇒ Hier wird Ihnen der Lüftungstechnische Nachweis nach DIN 1946-6 angezeigt.
9.	 <b>Drucken</b>  	Falls Sie nur diesen Lüftungstechnischen Nachweis für Ihr Projekt benötigen, klicken Sie im Menü auf Drucken. ⇒ Es öffnet sich der Drucken-Dialog ⇒ Wählen Sie den gewünschten Drucker aus. Wählen Sie nur „Lüftungstechnischer Nachweis“ und „Projektdatei“ aus. Klicken Sie auf OK. ⇒ Es öffnet sich eine Vorschau der zu druckenden Seiten. Klicken Sie auf das Symbol <i>Drucken</i> .
10.		Wollen Sie sich zu Ihrem Projekt auch eine Stückliste / Angebot erstellen lassen, dann klicken Sie im Reiter Gebäudedaten auf <i>Weiter</i> . ⇒ Sie gelangen zur Raumerfassung



<p><b>11.</b></p>		<p>Geben Sie in der Raumerfassung alle Zu-/Abluft- sowie Überströmräume Ihres Projekts an. Füllen Sie hierfür die Maske für jeden Raum aus und klicken Sie auf <i>Nächster Raum</i>.</p>
<p><b>12.</b></p>		<p>Nach Erfassung aller Räume klicken Sie auf <i>Speichern</i>, um zum Auslegungsassistenten zu gelangen.</p>

<b>Projektdaten</b>	<b>Gebäudedaten</b>	<b>Räume</b>	<b>Auslegung</b>	<b>Luft</b>
Auslegen der Lüftungsanlage als				
<input checked="" type="radio"/> <b>Maico</b> Komfortlüftung nach DIN 1946-6	<input type="radio"/> <b>Maico</b> Zentrale Lüftung mit freier Luftmengen aufteilung	<input type="radio"/> <b>Maico</b> Dezentrale Lüftung		
Verlegung				
<input checked="" type="radio"/> unter Decke 	<input type="radio"/> in der Wand 	<input type="radio"/> in Decke 	<input type="radio"/> auf Decke 	
Rohrdurchmesser				
		75 mm		
In welchem Stockwerk und in welchem Raum wird das Lüftungsgerät installiert?				
Stockwerk	OG1	Raum		
Außen- / Fortluftanschluß				
Außenluft	Wand	Fortluft	Wand	

- 13.** Wählen Sie aus, nach welchen Kriterien ausgelegt werden soll:
- Komfortlüftung nach DIN 1946-6 (zentrale Lüftung)
  - Zentrale Lüftung mit freier Luftmengen aufteilung
  - Dezentrale Lüftung
- ⇒ Je nach Auswahl, ändert sich die Eingabemaske.
- 14.** Füllen Sie die Eingabemaske mit den gewünschten Daten aus.  
Klicken Sie auf *Weiter*.
- ⇒ Im Reiter Luftmengen sehen Sie die berechnete Zuluftaufteilung.

### Zentrale Lüftung

Auslegung **Luftmengen** Schnellauswahl Stückliste Zurück Weiter

Wirksame Lüftung durch Infiltration: 115 m³/h

Zuluft DIN [m³/h]	Abluft DIN [m³/h]	fRzu	Ventilanschluss [mm]	Anzahl Ventile	Luftmenge Ventil 1 [m³/h]	Anzahl Schläuche Ventil 1	Luftmenge Ventil 2 [m³/h]	Anzahl Schläuche Ventil 2
25	-	1,5	125	1	26	1		
25	-	1,5	125	1	26	1		
-	33		125	1	35	2		
-	33		125	1	35	2		
-	33		125	1	35	2		
-	19		125	1	20	1		
50	-	3,0	125	2	26	1	26	1
-	19		125	1	20	1		
50	-	3,0	125	2	26	1	26	1
-	33		125	1	35	2		
-	19		125	1	20	1		
-	-		125	0				
25	-	1,5	125	1	26	1		
-	19		125	1	20	1		
33	-	2,0	125	1	35	2		
33	-	2,0	125	1	35	2		
33	-	2,0	125	1	35	2		
25	-	1,5	125	1	26	1		

Umsenströme ergeben sich durch Rundungskumulierung: 1,00 / 0,29 / ht.

Ventile zurücksetzen

### Dezentrale Lüftung

Luftmengen Schnellauswahl Zurück Weiter

Zuluft DIN [m³/h]	Abluft DIN [m³/h]	fRzu	Lüftungsart	Anzahl Geräte
38	-	3,0	Push-Pull-Gerät	2
25	-	2,0	Push-Pull-Gerät	1
-	25		Abluftventilator	1
-	45		Ablufschacht	1
-	45		Abluftventilator	1
25	-	2,0	PP Balanciert	1
19	-	1,5	Innenliegend	1
-	-		Überströmraum	0
108	115	-		8

Geräte zurücksetzen

Die Anzahl der Ventile pro Raum sowie die Nennweite des Ventilanschlusses können Sie hier ändern.

Wählen Sie die gewünschten dezentralen Geräte für die einzelnen Ablufträume aus:  
 PushPull-Gerät = PP 45  
 Abluftventilator = ECA 100 ipro  
 Ablufschacht = ER EC  
 PP Balanciert = PPB 30  
 Innenliegend = ER EC

Für Zulufräume können momentan nur PushPull-Geräte ausgewählt werden

- 15.** Klicken Sie im Reiter Luftmengen auf *Weiter*.
- ⇒ Sie erhalten die Meldung, dass Ihre Stückliste derzeit leer ist.
- Klicken Sie auf *JA*, damit der Assistent Ihnen eine passende Stückliste zusammenstellt.
- ⇒ Es öffnet sich ein Dialog, in dem Sie zwischen verschiedenen, zu Ihrem Projekt passenden, Maico Geräten wählen können.
  - ⇒ Falls Sie auf *NEIN* klicken, können Sie über die Suche selbst Artikel auswählen und manuell der Stückliste hinzufügen.

🔄 Lüftungsgerät
📦 Zubehör
📎 Optionen
🔧 Serviceleistungen
⏪ Zurück
⏩ Weiter

Auf der Basis des ermittelten Luftvolumenstroms sind folgende Geräte geeignet.

Bitte wählen Sie ein Gerät aus:

Bild	Artikel-Nr.	Sortiment	Hersteller	Bezeichnung 1	Bezeichnung 2	Bruttopreis ▲	Langtext	Anzahl	Info	A
	0095.0228	K	Maico	Lüftungssystem	WR 410 Standard-Ausführung	3.645,00 €	Hocheffizientes, intelligentes zentrales Lüftungsgerät mit Wärmerückgewinnung für die Komfortlüftung. Kompaktes und sehr leises Gerät für Wand- bzw. Standmontage (optional).	1	<a href="#">Info</a>	<input type="checkbox"/>
	0095.0231	K	Maico	Lüftungssystem	WS 470 KB mit Vorheizregister...	4.105,00 €	Hocheffizientes, intelligentes zentrales Lüftungsgerät mit Wärmerückgewinnung für die Komfortlüftung. Kompaktes und sehr leises Gerät für Wand- bzw. Standmontage (optional).	1	<a href="#">Info</a>	<input type="checkbox"/>

- 16.** Wählen Sie das gewünschte Gerät mit einem Häkchen am Ende der Tabellenzeile aus. Klicken Sie auf *Weiter*.
- ⇒ Das passende Zubehör wird dargestellt.
- Aktivieren oder deaktivieren Sie durch Häkchen am Ende der Zeile ggf. gewünschtes / nicht gewünschtes Zubehör.
- Klicken Sie auf *Weiter*.
- ⇒ Sie gelangen zu den Optionen.
  - ⇒ Momentan wird hier noch nichts angeboten.
- Klicken Sie auf *Weiter*.
- ⇒ Sie gelangen zu den wählbaren Serviceleistungen.
- Wählen Sie ggf. gewünschte Serviceleistungen aus.
- Klicken Sie auf *Fertigstellen*.
- ⇒ Sie erhalten die Stückliste zu Ihrem Projekt.



Projektdaten | Gebäudedaten | Räume | Auslegung | Luftmengen | Schnellauswahl | Stü | Zurück | Weit

### Projekt-Angaben


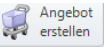
Fläche [m²]: 461,90    Volumen Abluft [m³/h]: 330    Anzahl Ventile Abluft: 13 (125)    Anzahl Rohre Abluft: 19  
 Volumen [m³]: 1154,75    Volumen Zuluft [m³/h]: 330    Anzahl Ventile Zuluft: 12 (125)    Anzahl Rohre Zuluft: 16

Materialliste (Nicht mehr gültige Artikel und Preise werden durch rote Artikelnummern bzw. Einzelpreise angezeigt)

Typ	Gewählt	Sortiment	Artikel-Nr.	Beschreibung	Einzelpreis	Menge	Gesamtpreis
		K	0095.0231	Lüftungssystem WS 470 KB mit Vorheizregister & Bypass	4.105,00 €	1	4.105,00 €
		K	0092.0558	Montagefüße WS-MF 320/470	78,00 €	1	78,00 €
		K	0092.0557	KNX-Steckmodul K-SM	475,00 €	1	475,00 €
		K	0055.0185	Steckverbinder für Rohr SVR 160	18,00 €	2	36,00 €
		B	0092.0375	Dachdurchführung DF 160 S	351,00 €	4	1.404,00 €
		B	0092.0380	Dachpfanne DP 160 SB	235,00 €	4	940,00 €
		B	0151.0281	Regenschutzgitter RG 160	77,00 €	4	308,00 €
		B	0092.0360	Befestigungsschelle BS 160	9,00 €	4	36,00 €
		K	0059.0988	Lüftungsrohrverbinder MT-V160	11,00 €	4	44,00 €
		K	0059.0982	Lüftungsrohr, wärmegeämmt MT-R160	82,00 €	2	164,00 €
		K	0059.0984	Lüftungsrohrbogen, wärmegeämmt MT-B160 90/45	28,00 €	2	56,00 €
		K	0059.0990	Lüftungsrohrübergang MT-Ü160/150	15,00 €	4	60,00 €
		K	0018.0066	Befestigungsschelle MT-LS160	6,00 €	4	24,00 €
		K	0059.0995	Schalldämpferbox SB 12/16	137,00 €	2	274,00 €
		K	0059.0969	Luftverteiler MF-V75	169,00 €	1	169,00 €
		K	0059.0980	Luftverteiler, 8-fach MF-V75-8	222,00 €	4	888,00 €

Position einfügen   
 Position löschen   
 Position bearbeiten   
 Nach oben verschieben   
 Nach unten verschieben   
 Angebot erstellen   
 Alle Preise aktualisieren

GAEB-Export    49 Positionen    23.421,00 € ohne MwSt

- |     |   |  |
|-----|---|--|
| 17. |   | Der Stückliste können Sie weitere Positionen hinzufügen oder die vorhandenen Positionen bearbeiten bzw. löschen.   |
| 18. |   | Das gesamte Projekt inkl. der Stückliste können Sie ausdrucken oder ein Angebot erstellen.   |
| 19. |  | <p>Für einen vollständigen Projektausdruck, klicken Sie im Menü auf <i>Drucken</i>.</p> <p>⇒ Es öffnet sich der Drucken-Dialog</p> <p>Wählen Sie den gewünschten Drucker aus.</p> <p>Wählen Sie alle angebotenen Optionen aus oder entscheiden Sie sich für einzelne Bereiche des Projektes.</p> <p>Klicken Sie auf <i>OK</i>.</p> <p>⇒ Es öffnet sich eine Vorschau der zu druckenden Seiten.</p> <p>Klicken Sie auf das Symbol <i>Drucken</i>.</p> |
| 20. |  | <p>Wollen Sie ein Angebot an Ihren Kunden erstellen, klicken Sie auf <i>Angebot erstellen</i>.</p> <p>Geben Sie einen Namen für das Angebot ein.</p> <p>⇒ Es erscheint eine neue Maske mit der zuvor erstellten Stückliste.</p>  |

**Angebot bearbeiten**

Angebotsdaten

Beschriftung:  Bezeichnung:

zu Projekt:  Erstellt am:

Bearbeiter:  Bearbeitet am:



Kunde:

Angebotspositionen (Nicht mehr gültige Artikel und Preise werden durch rote Artikelnummern bzw. Einzelpreise angezeigt.)

Typ	Alternative	Po	Artikel-Nr.	Beschreibung	Einzelpreis	Menge	Gesamtpreis
		1	0095.0231	Lüftungssystem WS 470 KB mit Vorheizregister & Bypass	4.105,00 €	1	4.105,00 €
		2	0092.0558	Montagefüße WS-MF 320/470	78,00 €	1	78,00 €
		3	0092.0557	KNX-Steckmodul K-SM	475,00 €	1	475,00 €
		4	0055.0185	Steckverbinder für Rohr SVR 160	18,00 €	2	36,00 €
		5	0092.0375	Dachdurchführung DF 160 S	351,00 €	4	1.404,00 €
		6	0092.0380	Dachpfanne DP 160 SB	235,00 €	4	940,00 €
		7	0151.0281	Regenschutzgitter RG 160	77,00 €	4	308,00 €
		8	0092.0360	Befestigungsschelle BS 160	9,00 €	4	36,00 €
		9	0059.0988	Lüftungsrohrverbinder MT-V 160	11,00 €	4	44,00 €
		10	0059.0982	Lüftungsrohr, wärmegeämmt MT-R.160	82,00 €	2	164,00 €
		11	0059.0984	Lüftungsrohrbogen, wärmegeämmt MT-B.160 90/45	28,00 €	2	56,00 €
		12	0059.0990	Lüftungsrohrübergang MT-Ü.160/150	15,00 €	4	60,00 €
		13	0018.0066	Befestigungsschelle MT-LS.160	6,00 €	4	24,00 €
		14	0050.0005	Schalldämmfahne SB 12/16	137,00 €	2	274,00 €

Drucken  LV erstellen  Langtexte drucken  Bilder drucken

Gesamt 49 Positionen (23.421,00 €)

- |     |   |  |
|-----|---|--|
| 21. |   | <p>Füllen Sie die noch fehlenden Angebotsdaten in der Maske aus. Nehmen Sie eventuell Änderungen an den Positionen vor. Klicken Sie auf <i>Drucken</i> oder <i>LV erstellen</i>.</p> <p>⇒ Es erscheint eine Vorschau des Angebotes bzw. des Leistungsverzeichnisses.</p> |
| 22. |  | <p>Klicken Sie im Menü auf das Symbol <i>Drucken</i>.</p> <p>⇒ Ihr Angebot / Leistungsverzeichnis wird gedruckt.</p>   |
| 23. |  | <p>Klicken Sie im Menü auf <i>Speichern</i>, falls die Schaltfläche aktiv ist. Sie können MAICOairplan nun schließen. Ihre Daten sind gesichert.</p>   |